

# BESCH

LEGENDMOTORS

SAMEDI 25 ET  
DIMANCHE 26 MAI



COLLECTIONS DE MAQUETTES,  
MINIATURES, FIGURINES, BD, TABLEAUX,  
JOUETS ANCIENS, AUTOMOBILIA

**Expert** | Denis KUZNIEWSKI  
Consultant Besch Legendmotors

DANS LE CADRE DU MEETING KOLLEX'DAYS  
07170 Lavilledieu



## COLLECTIONS DE MAQUETTES, MINIATURES, FIGURINES, BD, TABLEAUX, JOUETS ANCIENS, AUTOMOBILIA

VENTE AUX ENCHÈRES / AUCTION

910, chemin des Persèdes - 07170 Lavilledieu  
& en live sur interencheres.com

**SAMEDI 25 MAI 2024 À 13H30**  
**DIMANCHE 26 MAI 2024 À 11H, PUIS 13H30**

**Maître Jean-Pierre BESCH**  
Commissaire-Priseur

svv Besch Cannes Auction n°2002-034  
45, Boulevard de la Croisette - 06400 Cannes  
Tél : 33 (0) 4 93 99 22 60 - 33 (0) 4 93 99 33 49  
besch@cannesauktion.com - www.cannesauktion.com

UNIQUE ! Des objets exceptionnels de la BD à l'Automobilia en passant par le cinéma... C'est le mot clé que l'on peut retenir pour cette vente aux enchères qui se déroulera **les 25 & 26 mai 2024** durant les **Kollex'Days**, meeting auto-moto de collection et de prestige.

Unique comme de nombreux articles fabriqués en une seule pièce, véritables oeuvres d'art qui vous seront proposées au sein de collections de maquettes, miniatures, figurines, BD, tableaux, jouets anciens, automobilia...

Unique comme le site où vous pourrez enchérir sur place et assister aux animations, concert le samedi soir.

Des **univers emblématiques** : Tintin, James Bond, Star Wars, Terminator... Des **marques prestigieuses** : Ferrari, Porsche, Riva... Des **fabricants et artistes reconnus** : AMR, Aroutcheff, BBR, CMC, Exoto, Minichamps, Pocher, Pure arts, Tamiya...

### Expositions publiques sur site

910, chemin des Persèdes - 07170 Lavilledieu  
Jeudi 23 & Vendredi 24 Mai de 10h à 18h  
Samedi 25 Mai de 10h à 12h

### Expert

Denis KUZNIEWSKI  
Consultant Besch Legendmotors  
06 83 86 80 80 - kx.automobilia@gmail.com

**Retrait des lots** : sur rendez-vous au 06 83 86 80 80  
ou par mail à kx.automobilia@gmail.com

### 1 - CORGI ICON JAMES BOND 007

#### Lot 8 figurines métal environ 8 cm de hauteur

Superbe ensemble de 9 figurines James Bond 007 fabriquées fin années 90 par Corgi Toys série Icon, très bon état en boîtes d'origine. Lot comprenant : Natalya Simonova, James Bond (P.Brosnan), Q, Jaws, M, Zukovsky, Elektra, Agent 006.

200 / 300 €

### 2 - CORGI ICON JAMES BOND 007

#### Lot 8 figurines métal environ 8 cm de hauteur + ULM

Superbe ensemble de 9 figurines James Bond 007 fabriquées fin années 90 par Corgi Toys série Icon, très bon état en boîtes d'origine. Lot comprenant : Mary Goodnight, Miss Money Penny, Drax, Odd Job, James Bond (P.Brosnan), Piper The Highlanders, Dr.No, Blofeld.

200 / 300 €

### 3 - CORGI ICON JAMES BOND 007

#### Diorama avec ses 3 figurines métal environ 8 cm de hauteur

Superbe ensemble avec Diaporama et 3 figurines James Bond 007 fabriqués fin années 90 par Corgi Toys série Icon, très bon état en boîte d'origine. Lot comprenant 1 Diorama, D.No, James Bond (S.Connelly), Honey Rider.

200 / 250 €

### 4 - CORGI ICON JAMES BOND 007

#### Lot 2 figurines métal environ 8 cm de hauteur

Superbe ensemble de 2 figurines James Bond 007 fabriquées fin années 90 par Corgi Toys série Icon, très bon état en boîtes d'origine illustrées. Lot comprenant : James Bond (R.Moore), Scaramanga.

80 / 150 €

### 5 - JAMES BOND Le Jeu + Livre Taschen

LIVRE EDITION TASCHEN The James Bond Archives 007 Edited by Paul Duncan 623 pages Anglais TBE + Jeu de société Vintage James Bond 007 Bon état

40 / 50 €

### 6 - GUILLAUME LOPEZ ASTON MARTIN DB5 JAMES BOND

150 exemplaires Impression de type Laminage collée sur support rigide en médium doublé d'un film brillant anti uv Certificat d'authenticité n°4/150 95x95 cm

Magnifique tableau réalisé par l'Artiste Guillaume Lopez qui a œuvré durant des années pour le studio Jean Graton, Papa de Michel Vaillant. Un coup de crayon exceptionnel !

600 / 700 €

### 7 - TINTIN Le crabe aux pinces d'or 6 Figurines + Livrets, certificats et emballages + boîte vitrine LUXCASE

Très bel ensemble Edition MOULINSART, tiré de la bande dessinée TINTIN Le Crabe aux pinces d'or. Lot comprenant 6 figurines de 12 cm environ, 6 livrets individuels avec certificats, les emballages ainsi qu'une vitrine Luxcase. Les figurines : TINTIN en trench-coat, Haddock dubitatif, TINTIN scrute le désert, MILOU coincé dans la boîte de conserve, OMAR BEN SALAAD, négociant et...trafiquant, MILOU à l'os.

140 / 180 €

### 8 - TINTIN Les sept boules de cristal 7 figurines + livrets, certificats et emballages + boîte vitrine LUXCASE

Très bel ensemble Edition MOULINSART, tiré de la bande dessinée TINTIN Les sept boules de cristal. Lot comprenant 7 figurines de 12 cm environ, accompagnées de 7 livrets individuels avec certificats, et emballages ainsi qu'une vitrine Luxcase. Les figurines : NESTOR au plateau, le capitaine HADDOCK en route, le général ALCAZAR lanceur de couteau, Madame YAMILAH en transe, Rascar CAPAC la Momie, Madame CLAIRMONT l'épouse du cinéaste, Le professeur Bergamotte HILARE.

150 / 200 €

### 9 - TINTIN Objectif lune, On a marché sur la lune

#### 9 figurines + Livrets, certificats, et emballages + boîte LUXCASE

Très bel ensemble Edition MOULINSART, tiré des bandes dessinées TINTIN, On a marché sur la lune et Objectif lune. Lot comprenant 9 figurines de 12 cm environ, accompagnées de 9 livrets individuels avec certificats, et emballages ainsi qu'une vitrine Luxcase. Les figurines : Le colonel JORGEN alias Boris, TINTIN en habit lunaire, MILOU en habit lunaire, HADDOCK en scaphandre lunaire, le professeur TOURNESOL au cornet, BAXTER le directeur de la base, Frank WOLFF l'ingénieur félon, HADDOCK couvert de peinture, DUPOND en Syldave.

200 / 250 €

### 10 - TINTIN Les bijoux de la Castafiore 9 figurines + livrets, certificats et emballages + boîte vitrine LUXCASE

Très bel ensemble Edition MOULINSART, tiré de la bande dessinée TINTIN Les bijoux de la CASTAFIORE. Lot comprenant 9 figurines de 12 cm environ, accompagnées de 9 livrets individuels avec certificats, et emballages ainsi qu'une vitrine Luxcase. Les figurines : Monsieur BOULU le marbrier, MIARKA la petite Bohémienne, Séraphin LAMPION à la malette, la CASTAFIORE au perroquet, le professeur TOURNESOL jardinier, IRMA l'habilleuse, Nestor au plumeau, Igor WAGNER le pianiste, Monsieur SANZOT.

200 / 250 €

### 11 - TINTIN Le Lotus bleu 8 figurines + livrets, certificats et emballages + boîte vitrine LUXCASE

Très bel ensemble Edition MOULINSART, tiré de la bande dessinée TINTIN et le Lotus bleu. Lot comprenant 8 figurines de 12 cm environ, accompagnées de 8 livrets individuels avec certificats, et emballages ainsi qu'une vitrine Luxcase. Les figurines : TCHANG indique Hou Kou, Le fakir CIPACALOUVISHNI le Devin, DUPOND Chinois, WANG JEN GHIE se présente, DIDI est fou, MISTSUHIRATO à la colombe, RASTAPOPOULOS au tatouage.

180 / 220 €

### 12 - TINTIN Le secret de la licorne 8 figurines + livrets, certificats et emballages + boîte vitrine LUXCASE

Très bel ensemble Edition MOULINSART, tiré de la bande dessinée TINTIN et le secret de la Licorne. Lot comprenant 8 figurines de 12 cm environ, accompagnées de 8 livrets individuels avec certificats, et emballages ainsi qu'une vitrine Luxcase. Les figurines: HADDOCK se prend pour HADOQUE, G.LOISEAU L'exécutant, Aristide FILOSELLE Le voleur de portefeuilles, Maxime LOISEAU Le meneur, Ivan IVANOVITCH SAKHARINE, RACKHAM Le Rouge triomphant, DUPOND engoncé, Le chevalier de HADOQUE, Branle-bas.

180 / 220 €

### 13 - TINTIN en Amérique 7 figurines + livrets, certificats et emballages + boîte vitrine LUXCASE

Très bel ensemble Edition MOULINSART, tiré de la bande dessinée TINTIN en Amérique. Lot comprenant 7 figurines de 12 cm environ, accompagnées de 7 livrets individuels avec certificats, et emballages ainsi qu'une vitrine Luxcase. Les figurines : TAUPE au regard perçant, TINTIN en cow-boy, J.M.DAWSON Le policier véreux, TINTIN en armure, BOBBY SMILE, AL CAPONE le roi des gangsters, TINTIN à la valise

150 / 200 €

### 14 - TINTIN l'oreille cassée 6 figurines + Livrets, certificats et emballages + boîte LUXCASE

Très bel ensemble Edition MOULINSART, tiré de la bande dessinée TINTIN l'oreille cassée. Lot comprenant 6 figurines de 12 cm environ, accompagnées de 6 livrets individuels avec certificats, et emballages ainsi qu'une vitrine Luxcase. Les figurines : Alonzo PEREZ Le cerveau, Alcazar en uniforme, le caporal DIAZ Terroriste maladroit, Bazil BAZAROFF Le marchand de canons, RIDGEWELL L'explorateur, Ramon BADA en filature

140 / 180 €



**15 - TINTIN Coke en stock 5 figurines + Livrets, certificats et emballages + boîte LUXCASE**

Très bel ensemble Edition MOULINSART, tiré de la bande dessinée TINTIN Coke en stock. Lot comprenant 5 figurines de 12 cm environ, accompagnées de 5 livrets individuels avec certificats, et emballages ainsi qu'une vitrine Luxcase. Les figurines : TOURNESOL en roller, Séraphin LAMPION Le retour, Ben KALISH EZAB, SZUT L'ami du Capitaine HADDOCK, ALLAN provoque HADDOCK.

120 / 160 €

**16 - TINTIN Au pays de l'or noir 5 figurines + Livrets, certificats et emballages + boîte LUXCASE**

Très bel ensemble Edition MOULINSART, tiré de la bande dessinée TINTIN au pays de l'or noir. Lot comprenant 5 figurines de 12 cm environ, accompagnées de 5 livrets individuels avec certificats, et emballages ainsi qu'une vitrine Luxcase. Les figurines : DUPONT Baigneur, Le Cheikh Bab El EHR L'insurgé, MÜLLER Réapparaît, ABDALLAH Tire la langue, DUPONT Un cas extraordinaire.

120 / 160 €

**17 - TINTIN L'île noire 3 figurines + Livrets, certificats et emballages + boîte LUXCASE**

Très bel ensemble Edition MOULINSART, tiré de la bande dessinée TINTIN L'île noire. Lot comprenant 3 figurines de 12 cm environ, accompagnées de 3 livrets individuels avec certificats, et emballages ainsi qu'une vitrine Luxcase. Les figurines : Le Docteur MÜLLER Incendiaire, TINTIN EN Kilt, WRONZOFF Le complice du Docteur MÜLLER.

80 / 100 €

**18 - TINTIN L'étoile mystérieuse 5 figurines + Livrets, certificats et emballages + boîte LUXCASE**

Très bel ensemble Edition MOULINSART, tiré de la bande dessinée TINTIN L'étoile mystérieuse. Lot comprenant 5 figurines de 12 cm environ, accompagnées de 5 livrets individuels avec certificats, et emballages ainsi qu'une vitrine Luxcase. Les figurines : MILOU en manteau, Le Capitaine CHESTER Un vieil ami d'HADDOCK, Professeur CALYS, le Professeur PHILLIPPULUS Prédicateur, BOHLWINKEL Le financier véreux.

120 / 160 €

**19 - TINTIN Vol 714 pour Sydney 4 figurines + Livrets, certificats et emballages + boîte LUXCASE**

Très bel ensemble Edition MOULINSART, tiré de la bande dessinée TINTIN Vol pour Sydney. Lot comprenant 4 figurines de 12 cm environ, accompagnées de 4 livrets individuels avec certificats, et emballages ainsi qu'une vitrine Luxcase. Les figurines : CARREIDAS déambule, Mik EZDANITOFF L'initié, Le docteur KROLLSPELL Médecin dévoyé, RASTAPOPOULOS Lui-même.

90 / 120 €

**20 - TINTIN au Congo, 2 figurines + Livrets, certificats et emballages + boîte LUXCASE**

Très bel ensemble Edition MOULINSART, tiré de la bande dessinée TINTIN Au CONGO. Lot comprenant 2 figurines de 12 cm environ, accompagnées de 2 livrets individuels avec certificats, et emballages ainsi qu'une vitrine Luxcase. Les figurines : COCO Le petit congolais, MUGANGA Le sorcier des Babaoro'm.

80 / 100 €

**21 - TINTIN et les Picaros, l'affaire Tournesol 6 figurines + Livrets, certificats et emballages + boîte LUXCASE**

Très bel ensemble Edition MOULINSART, tiré des bandes dessinées TINTIN et les Picaros et L'affaire TOURNESOL. Lot comprenant 6 figurines de 12 cm environ, accompagnées de 6 livrets individuels avec certificats, et emballages ainsi qu'une vitrine Luxcase. Les figurines : Le joyeux Turluron danse, Le Colonel SPONZ contrarié, Peggy ALCAZAR La tigresse, ALCAZAR et les PICAROS, Le Général TAPIOCA l'ennemi juré d'ALCAZAR, Le colonel ALAVREZ Aide de camps du Général TAPIOCA.

140 / 180 €

**22 - TINTIN le sceptre d'ottokar 4 figurines + Livrets, certificats et emballages + boîte LUXCASE**

Très bel ensemble Edition MOULINSART, tiré de la bande dessinée Le sceptre d'OTTOKAR. Lot comprenant 4 figurines de 12 cm environ, accompagnées de 4 livrets individuels avec certificats, et emballages ainsi qu'une vitrine Luxcase. Les figurines : HERGE en officier de la cour SYLDAVE, La CASTAFIORE en concert, Nestor HALAMBIQUE le Sigillographe, Le roi MUSKAR enfle ses gants.

90 / 120 €

**23 - TINTIN Le temple du soleil 4 figurines + Livrets, certificats et emballages + boîte LUXCASE**

Très bel ensemble Edition MOULINSART, tiré de la bande dessinée « Le temple du soleil ». Lot comprenant 4 figurines de 12 cm environ, accompagnées de 4 livrets individuels avec certificats, et emballages ainsi qu'une vitrine Luxcase. Les figurines : TINTIN ramène MILOU, L'Inca noble fils du soleil, CHIQUITO alias RUPACINCA HUACO, ZORRINO désigne les LAMAS.

90 / 120 €

**24 - TINTIN « Les cigares du Pharaon » 4 figurines + livrets, certificats et emballages + boîte vitrine LUXCASE**

Très bel ensemble Edition MOULINSART, tiré de la bande dessinée « Les cigares du Pharaon ». Lot comprenant 4 figurines de 12 cm environ, accompagnées de 4 livrets individuels avec certificats, et emballages ainsi qu'une vitrine Luxcase. Les figurines : Le professeur SICLONE, le Maharadjah de RAWHAJPOUTALAH, Le Fakir au pouvoir maléfique, le Senhor OLIVEIRA Da FIGUEIRA.

90 / 120 €

**25 - TINTIN au Tibet 6 Figurines + Livrets, certificats et emballages + boîte vitrine LUXCASE**

Très bel ensemble Edition MOULINSART, tiré de la bande dessinée TINTIN au Tibet. Lot comprenant 6 figurines de 12 cm environ, accompagnées de 6 livrets individuels avec certificats, et emballages ainsi qu'une vitrine Luxcase. Les figurines : MILOU Messenger, Milou Démon, Milou Mi ange, THARKEY Le fidèle Sherpa, Foudre BENIE Moine tibétain, HADDOCK Alpiniste et la bouteille vide.

140 / 180 €

**26 - TINTIN Cow boy à cheval, Figurine en résine de 16 cm environ avec son emballage**

Figurine blanche et noire, mesurant 11 cm environ, représentant TINTIN Cow Boy à cheval, tirée de la bande dessinée TINTIN en Amérique. Edition HERGE-MOULINSART.

80 / 120 €

**27 - TINTIN à moto et MILOU en perdition, Figurine en résine de 15 cm environ avec son emballage**

Figurine blanche et noire, mesurant 11 cm environ, représentant TINTIN à moto, tirée de la bande dessinée Le Sceptre d'OTTOKAR, Première Edition HERGE-MOULINSART

80 / 120 €

**28 - TINTIN en toge et MILOU en Inde, Figurine en résine de 12 cm environ avec son emballage**

Figurine blanche et noire, mesurant 12 cm environ, représentant TINTIN en toge avec MILOU, tirée de la bande dessinée Les cigares du PHARAON, Edition HERGE-MOULINSART

80 / 120 €

**29 - TINTIN Aviateur et MILOU à Berlin, Figurine en résine de 12 cm environ avec son emballage**

Figurine blanche et noire, mesurant 12 cm environ, représentant TINTIN Aviateur et MILOU, tirée de la bande dessinée TINTIN au pays des Soviets, Edition HERGE-MOULINSART

80 / 120 €



**30 - TINTIN et MILOU à vélo, Figurine en résine de 11 cm environ avec son emballage**

Figurine blanche et noire, mesurant 11 cm environ, représentant TINTIN à vélo et MILOU avec un paquet, tirée de la bande dessinée Le Lotus bleu, Edition HERGE-MOULINSART

80 / 120 €

**31 - TINTIN en fuite et MILOU en Angleterre, figurine en résine de 11 cm environ avec livret et emballage**

2 Figurines blanches et noires, mesurant 11 cm environ, représentant TINTIN et MILOU poursuivis par un Dalmatien, tirée de la bande dessinée L'île noire, accompagnées d'un livret avec certificat, Première Edition HERGE-MOULINSART

140 / 200 €

**32 - TINTIN et MILOU à l'heure de l'apéritif, figurine en résine de 10 cm environ avec son emballage**

Figurine blanche et noire, mesurant 10 cm environ, représentant TINTIN assis sur une caisse avec une bouteille de champagne et MILOU, tirée de la bande dessinée Le crabe aux pinces d'or, Première Edition HERGE-MOULINSART

80 / 120 €

**33 - TINTIN en action et MILOU en Belgique, figurine en résine de 11 cm environ avec son emballage**

Figurine blanche et noire, mesurant 10 cm environ, représentant TINTIN sur un escalier avec MILOU, tirée de la bande dessinée L'oreille cassée, Première Edition HERGE-MOULINSART

80 / 120 €

**34 - TINTIN Lot 2 livres Casterman, Archives Hergé 417 pages + Hergé Dessinateur 50 pages**

Livres en très bon état en français, Hergé Dessinateur dédicaces / cadeau sur les 2 premières pages.

50 / 60 €

**35 - TINTIN CINÉASTE, Figurine en résine de 11 cm environ avec son emballage**

Figurine blanche et noire, mesurant 11 cm environ, représentant TINTIN avec une caméra et MILOU, tirée de la bande dessinée TINTIN au Congo, Edition HERGE-MOULINSART

80 / 120 €

**36 - TINTIN 3 Modèles réduits 1.24 + Livrets L'oreille cassée**

3 magnifiques modèles de véhicules de Tintin à l'échelle 1/24 en résine :

- n°12 L'AUTO-MITRAILLEUSE (L'oreille cassée) + Livret
- n°16 LA ROSENGART DE L'ÉVASION (L'oreille cassée) + Livret
- n°66 LA VOITURE D'ALONZO PEREZ (L'oreille cassée) + Livret

Très bel état

100 / 150 €

**37 - TINTIN 3 Modèles réduits 1.24 + Livrets Les bijoux de la Castafiore**

Très bel ensemble de modèles de véhicules de Tintin à l'échelle 1/24 en résine :

- n°11 LA 2CV CASSÉE (Les bijoux de la Castafiore) + Livret
- n°18 L'AMI 6 DU DOCTEUR (Les bijoux de la Castafiore) + Livret
- n°37 LE TAXI DE MOULINSART (Les bijoux de la Castafiore) + Livret

Très bel état

100 / 150 €

**38 - TINTIN 3 Modèles réduits 1.24 + Livrets Tintin en Amérique**

3 magnifiques modèles de véhicules de Tintin à l'échelle 1/24 en résine :

- n°7 LE TAXI DE CHICAGO (Tintin en Amérique) + Livret
- n°19 LA LIMOUSINE DE PARADE (Tintin en Amérique) + Livret
- n°26 LA VOITURE DES GANGSTERS (Tintin en Amérique) + Livret

Très bel état

100 / 150 €

**39 - TINTIN 3 Modèles réduits 1.24 + Livrets Le crabe aux pinces d'or**

Superbe ensemble de 3 modèles de véhicules de Tintin à l'échelle 1/24 en résine :

- n°60 LA DÉPANNEUSE LUXOR (Le crabe aux pinces d'or) + Livret
- n°61 L'AUTO ACCIDENTÉE (Le crabe aux pinces d'or) + Livret
- n°25 LE TAXI ROUGE (Le crabe aux pinces d'or) + Livret

Très bel état

100 / 150 €

**40 - TINTIN 3 Modèles réduits 1.24 + Livrets Coke en Stock**

3 magnifiques modèles de véhicules de Tintin à l'échelle 1/24 en résine :

- n°30 LE TAXI PANHARD DYNA Z (Coke en stock) + Livret
- n°35 LA MK 1 DE DAWSON (Coke en stock) + Livret
- n°54 LA 2CV DU RALLYE (Coke en stock) + Livret

Très bel état

100 / 150 €

**41 - TINTIN 3 Modèles réduits 1.24 + Livrets Objectif Lune**

Très bel ensemble de modèles de véhicules de Tintin à l'échelle 1/24 en résine :

- n°4 LA JEEP BLEUE (Objectif Lune) + Livret
- n°40 LE CUSTOM DE SBRODJ (Objectif Lune) + Livret
- n°45 LA CORONET DE SBRODJ (Objectif Lune) + Livret

Très bel état

100 / 150 €

**42 - TINTIN 3 Modèles réduits 1.24 + Livrets Le lotus bleu**

Superbe ensemble de 3 modèles de véhicules de Tintin à l'échelle 1/24 en résine :

- n°68 LA VOITURE DE WANG JEN GHIÉ (Le lotus bleu) + Livret
- n°42 L'AUTO BLINDÉE (Le lotus bleu) + Livret
- n°15 LA VOITURE POUR NANKING (Le lotus bleu) + Livret

Très bel état

100 / 150 €

**43 - TINTIN 3 Modèles réduits 1.24 + Livrets Le lotus bleu**

3 magnifiques modèles de véhicules de Tintin à l'échelle 1/24 en résine :

- n°22 LA VOITURE DE MITSUHIRATO (Le lotus bleu) + Livret
- n°46 LA DÉCAPOTABLE DE GIBBONS (Le lotus bleu) + Livret
- n°49 LE CAMION ROUGE (Le lotus bleu) + Livret

Très bel état

100 / 150 €

**44 - TINTIN 2 Modèles réduits 1.24 + Livrets Tintin au pays des Soviets**

2 superbes modèles de véhicules de Tintin à l'échelle 1/24 en résine :

- n°59 LA DRAISINE À MOTEUR (Tintin au pays des Soviets) + Livret
- n°31 LA MERCEDES DE TINTIN (Tintin au pays des Soviets) + Livret

Très bel état

80 / 120 €





#### 45 - TINTIN 3 Modèles réduits 1.24 + Livrets

##### Tintin au pays des Sovièts

Très bel ensemble de 3 modèles de véhicules de Tintin à l'échelle 1/24 en résine :

- n°55 L'AUTO DE LA GUÉPÉOU (Tintin au pays des Sovièts) + Livret
- n°38 L'AMILCAR DE TINTIN (Tintin au pays des Sovièts) + Livret
- n°9 L'AMILCAR DES SOVIETS (Tintin au pays des Sovièts) + Livret

Très bel état

100 / 150 €

#### 46 - TINTIN 2 Modèles réduits 1.24 + Livrets

##### Tintin au Congo

2 superbes modèles de véhicules de Tintin à l'échelle 1/24 en résine :

- n°5 LA FORD T (Tintin au Congo) + Livret
- n°71 LA FORD T JAUNE (Tintin au Congo) + Livret

Très bel état

80 / 120 €

#### 47 - TINTIN 3 Modèles réduits 1.24 + Livrets

##### L'affaire Tournesol

3 magnifiques modèles de véhicules de Tintin à l'échelle 1/24 en résine :

- n°24 LE CABRIOLET BORDURE (L'affaire Tournesol) + Livret
- n°43 LA VOITURE DES AGENTS BORDURES (L'affaire Tournesol) + Livret
- n°48 LA 15CV DES AGENTS BORDURES (L'affaire Tournesol) + Livret

Très bel état

100 / 150 €

#### 48 - TINTIN 4 Modèles réduits 1.24 + Livrets

##### L'affaire Tournesol

Très bel ensemble de 4 modèles de véhicules de Tintin à l'échelle 1/24 en résine :

- n°14 L'AURELIA DE L'ITALIEN (L'affaire Tournesol) + Livret
- n°8 LA 2CV DES DUPONDT (L'affaire Tournesol) + Livret
- n°29 LE TAXI GENEVOIS (L'affaire Tournesol) + Livret
- n°63 LA ROVER POUR NYON (L'affaire Tournesol) + Livret

Très bel état

120 / 180 €

#### 49 - TINTIN 3 Modèles réduits 1.24 + Livrets

##### L'affaire Tournesol

3 superbes modèles de véhicules de Tintin à l'échelle 1/24 en résine :

- n°34 LA VOITURE DES INTERPRÈTES (L'affaire Tournesol) + Livret
- n°39 LA VOITURE DES RAVISSEURS (L'affaire Tournesol) + Livret
- n°58 LE TAXI DE MARC CHARLET (L'affaire Tournesol) + Livret

Très bel état

100 / 150 €

#### 50 - TINTIN 3 Modèles réduits 1.24 + Livrets L'île noire

3 magnifiques modèles de véhicules de Tintin à l'échelle 1/24 en résine :

- n°51 LA CARAVANE DES TOURISTES (L'île noire) + Livret
- n°52 LE CABRIOLET DES TOURISTES (L'île noire) + Livret
- n°69 LA PULLMAN DE WRONZOFF (L'île noire) + Livret

Très bel état

100 / 150 €

#### 51 - TINTIN 3 Modèles réduits 1.24 + Livrets L'île noire

3 magnifiques modèles de véhicules de Tintin à l'échelle 1/24 en résine :

- n°20 LA JAGUAR DES RAVISSEURS (L'île noire) + Livret
- n°62 LE TAXI POUR EASTDOWN (L'île noire) + Livret
- n°67 LA MG DE L'AUTO-STOP (L'île noire) + Livret

Très bel état

100 / 150 €

#### 52 - TINTIN 3 Modèles réduits 1.24 + Livrets

##### Tintin au pays de l'or noir

Très bel ensemble de 3 modèles de véhicules de Tintin à l'échelle 1/24 en résine :

- n°27 LA 5CV TRÉFLE DES DUPONDT (Tintin au pays de l'or noir) + Livret
- n°33 LA DÉPANNEUSE DE SIMOUN (Tintin au pays de l'or noir) + Livret
- n°17 LA STUDEBAKER DU GARAGE SIMOUN (Tintin au pays de l'or noir) + Livret

Très bel état

100 / 150 €

#### 53 - TINTIN 3 Modèles réduits 1.24 + Livrets

##### Tintin au pays de l'or noir

Très bel ensemble de 3 modèles de véhicules de Tintin à l'échelle 1/24 en résine :

- n°23 LA ROADMASTER DE MÜLLER (Tintin au pays de l'or noir) + Livret
- n°44 L'APRILIA DE L'ÉMIR (Tintin au pays de l'or noir) + Livret
- n°53 LA MORRIS SIX DES PARTISANS (Tintin au pays de l'or noir) + Livret

Très bel état

100 / 150 €

#### 54 - TINTIN 3 Modèles réduits 1.24 + Livrets

##### Tintin au pays de l'or noir

3 magnifiques modèles de véhicules de Tintin à l'échelle 1/24 en résine :

- n°6 LA JEEP ROUGE (Tintin au pays de l'or noir) + Livret
- n°47 LA JEEP DU DÉSERT (Tintin au pays de l'or noir) + Livret
- n°56 LA 201 CABRIOLET (Tintin au pays de l'or noir) + Livret

Très bel état

100 / 150 €

#### 55 - TINTIN 3 Modèles réduits 1.24 + Livrets

##### Le sceptre d'Ottokar

Très bel ensemble de 3 modèles de véhicules de Tintin à l'échelle 1/24 en résine :

- n°28 LA PACKARD DE MUSKAR XII (Le sceptre d'Ottokar) + Livret
- n°21 L'OLYMPIA DES ESPIONS SYLDAVES (Le sceptre d'Ottokar) + Livret
- n°70 LA MOTO DE TINTIN (Le sceptre d'Ottokar) + Livret

Très bel état

100 / 150 €

#### 56 - TINTIN 3 Modèles réduits 1.24 + Livrets

##### Le sceptre d'Ottokar

3 superbes modèles de véhicules de Tintin à l'échelle 1/24 en résine :

- n°32 LA VOITURE DE LA CASTAFIORE (Le sceptre d'Ottokar) + Livret
- n°50 LA DÉCAPOTABLE DE L'EMBUSCADE (Le sceptre d'Ottokar) + Livret
- n°65 LE CABRIOLET DES DUPONDT (Le sceptre d'Ottokar) + Livret

Très bel état

100 / 150 €

#### 57 - TINTIN 3 Modèles réduits 1.24 + Livrets

##### Tintin au Tibet + Tintin et les picaros

Très bel ensemble de 3 modèles de véhicules de Tintin à l'échelle 1/24 en résine :

- n°3 LE TAXI DE NEW DELHI (Tintin au Tibet) + Livret
- n°57 LE TOUT TERRAIN POUR TRENXCOATL (Tintin et les picaros) + Livret
- n°64 LA LIMOUSINE OFFICIELLE (Tintin et les Picaros) + Livret

Très bel état

100 / 150 €



**58 - TINTIN 2 Modèles réduits 1.24 + Livrets****Les 7 boules de cristal**

2 superbes modèles de véhicules de Tintin à l'échelle 1/24 en résine :

- n°2 LA DÉCAPOTABLE DE HADDOCK (Les 7 boules de cristal) + Livret
- n°36 LA CONDUITE INTÉRIEURE BEIGE (Les 7 boules de cristal) + Livret

Très bel état

80 / 120 €

**59 - TINTIN 2 Modèles réduits 1.24 + Livrets****Les cigares du pharaon**

2 superbes modèles de véhicules de Tintin à l'échelle 1/24 en résine :

- n°1 LE BOLIDE ROUGE (Les cigares du pharaon) + Livret
- n°10 LA TORPEDO DU DR FINNEY (Les cigares du pharaon) + Livret

Très bel état

80 / 120 €

**60 - BD ASTERIX 10 Albums**

Lot 10 Albums des aventures d'Astérix en l'état

40 / 50 €

**61 - BD ASTERIX 10 Albums**

Lot 10 Albums des aventures d'Astérix en l'état

40 / 50 €

**62 - BD ASTERIX 9 Albums**

Lot 9 Albums des aventures d'Astérix en l'état

40 / 50 €

**63 - LE GARAGE DE FRANQUIN, GF15 SPIROU & FANTASIO ZANTAFIO, MERCEDES 300 SL ROADSTER 1957 « Le dictateur et le champignon», 38 cm, 177/266**

Superbe modèle réduit réalisé en série limitée par LE GARAGE DE FRANQUIN en résine et métal. SPIROU ET FANTASIO, «Le dictateur et le champignon». Edition Dupuis, 2018. Edition limitée 266 exemplaires

700 / 800 €

**64 - MICHEL AROUTCHEFF, ARJD01 STARTER & SOPHIE CITROEN DS 19 1961, 40 cm, 108/226**

Magnifique modèle réduit réalisé en série limitée par Michel AROUTCHEFF en résine et bois. STARTER ET SOPHIE, édition JIDHEM. Edition limitée 226 exemplaires

1000 / 1200 €

**65 - MICHEL AROUTCHEFF, ARTI07, GIL JOURDAN, RENAULT 4 CV 1958, «Surboum pour 4 roues», 31 cm, 99/233**

Super modèle réduit réalisé en série limitée par Michel AROUTCHEFF en résine et bois. GIL JOURDAN, Surboum pour 4 roues. TILLEUX. Edition limitée 233 exemplaires

700 / 800 €

**66 - MICHEL AROUTCHEFF, ARJ08, BLACKE ET MORTIMER, CITROEN 2CV 1950, 30 cm, 190/266**

Super modèle réduit réalisé en série limitée par Michel AROUTCHEFF en résine et bois. BLACKE ET MORTIMER, Studio Jacobs 2013. Edition limitée 266 exemplaires

700 / 800 €

**67 - MICHEL AROUTCHEFF, ARG02 SODA COCCINELLE 1976, «Tu ne buteras point», 35 cm, 70/199**

Super modèle réduit réalisé en série limitée par Michel AROUTCHEFF en résine. SODA, «Tu ne buteras point» Tome et Gazzotti. Edition Dupuis 2012. Edition limitée 199 exemplaires

700 / 800 €

**68 - MICHEL AROUTCHEFF, ARS10 SPIROU 1 FANTASIO CITROEN MEHARI 1969, «Le gri-gri du Niokolo-koba», 30 cm, 261/299**

Super modèle réduit réalisé en série limitée par Michel AROUTCHEFF en résine. SPIROU ET FANTASIO, le gri-gri du Niokolo-koba. Edition JC Fournier. Edition limitée 299 exemplaires

700 / 800 €

**69 - MICHEL AROUTCHEFF, ARW02 TIF & TONDU NARVAL 135, «Plein gaz», 34 cm, 014/144**

Super modèle réduit réalisé en série limitée par Michel AROUTCHEFF en résine et bois, TIF & TONDU, Narval 135, «Plein Gaz». Edition Will. Edition limitée 144 exemplaires

800 / 900 €

**70 - MICHEL AROUTCHEFF, ARJ06 BLACKE & MORTIMER, SIMCA ARONDE 1956, «SOS Météores» 35 cm, 002/226**

Magnifique modèle réduit réalisé en série limitée par Michel AROUTCHEFF en résine et bois. BLACKE & MORTIMER, SOS Météores, Les éditions Blacke et Mortimer, Studio Jacobs 2011. Edition limitée 226 exemplaires

900 / 1000 €

**71 - MICHEL AROUTCHEFF, ARR02, LA RIBAMBELLE, COCCINELLE 196, 35 cm, 140/266**

Super modèle réduit réalisé en série limitée par Michel AROUTCHEFF en résine et bois. Edition limitée 266 exemplaires

900 / 1000 €

**72 - MICHEL AROUTCHEFF, ARWY01 NATACHA, FIAT 850 SPORT SPIDER 1969, «Le troisième apôtre», 32 cm, 93/199**

Super modèle réduit réalisé en série limitée par Michel AROUTCHEFF en résine. NATACHA, le troisième apôtre. Edition Dupuis, 2014. Edition limitée 199 exemplaires

900 / 1000 €

**73 - MICHEL AROUTCHEFF, ARS12 SPIROU & FANTASIO, RENAULT 5 T S 1975 «L'ankou», 30 cm + Statuette 16 cm, 116/223**

Superbe modèle réduit réalisé en série limitée par Michel AROUTCHEFF en résine. SPIROU ET FANTASIO, l'ankou. Edition limitée 223 exemplaires

700 / 800 €

**74 - MICHEL AROUTCHEFF, ART01 NESTOR BURMA PEUGEOT 203, «Casse pipe à la nation», 40 cm, 217/999**

Magnifique modèle réduit réalisé en série limitée par Michel AROUTCHEFF en résine et métal. NESTOR BURMA de Jacques Tardi et Léo Mallet. Casterman 2003. Edition limitée 999 exemplaires

1000 / 1200 €

**75 - MICHEL AROUTCHEFF, ARD01, OLIVIER RAMEAU COCCINELLE, 38 cm, 238/999**

Superbe modèle réduit réalisé en série limitée par Michel AROUTCHEFF en résine et bois, OLIVIER RAMEAU COCCINELLE, Colombe, Olivier et Majestor, Dany et Greg. Joker édition 2004

1000 / 1200 €

58



59



60



61



62



63



64



65



66



67



68



69



70



71



72



73



74



75



**76 - PURE ARTS PA002MJ MICHAEL JACKSON SMOOTH CRIMINAL DELUXE EDITION, Statue 40 x 39 x 60 cm, Jukebox 27 x 12.5 x 46 cm. Polyrésine et tissus, 19.4 kg, 1/3**

Exceptionnelle réplique en série limitée réalisée à l'échelle 1/3 par PUREARTS représentant Michael Jackson dans son iconique clip Smooth Criminal sorti en 1988. Cette statue hyper réaliste en polyrésine et tissus est dotée de cheveux et cils synthétiques ainsi que de vêtements confectionnés sur mesure. Le jukebox est équipé d'un système d'éclairage LED sensible au son avec un espace de stockage dissimulé pour un haut-parleur Bluetooth. Superbe boîtage

1500 / 2000 €

**77 - PURE ARTS PA007CP JOHNNY SILVERHAND 2077, 53 x 28 x 28 cm, polyrésine 6.2 kg, 1/4**

Magnifique statue réalisée par PUREARTS en série limitée à l'échelle 1/4 représentant Johnny Silverhand alias Rockerboy posant devant un écran LCD diffusant les musiques officielles du jeu vidéo. Elle est dotée d'un écran HD LCD de 33.8 cm intégré dans la base et d'un système de double haut-parleur. Des détails additionnels viennent compléter le réalisme de la réplique dont notamment un système d'éclairage LED sur la base ainsi que l'ajout d'accessoires interchangeables sur le personnage (lunette, cigarette, malorian arms). Boîte

1000 / 1200 €

**78 - PURE ARTS PA006CP CYBERPUNK 2077 ULTIMATE FIGURE BUNDLE, PVC/ABS et tissus, Statue**

**29 x 14 x 8.9 cm, moto 17.8 x 42 x 14 cm, 3.6 kg, 1/6**  
Superbe set de figurines futuristes en PVC/ABS de la série Cyberpunk 2077 réalisé à l'échelle 1/6 par PUREARTS. Le lot comprend deux figurines articulées V homme et V femme ainsi qu'une réplique de la moto Yaiba Kusanagi. L'ensemble est complété par le drone spider-bot ainsi qu'un kit d'objet réservé à chacun des personnages (Kang Tao G-58 Dian, bras articulé avec Mantis Blade ou encore mains tenant le Constitutional Arms M2067 Defender...). L'ambiance futuriste du jeu vidéo est garantie par les dispositifs LED dissimulés dans le col des vestes en cuir ainsi que les options d'éclairage avant/arrière de la moto. Boîte

600 / 700 €

**79 - PURE ARTS PA002-TE2 TERMINATOR T800 ENDOSKELETON BATTLE DAMAGED, Polyrésine, 45 x 32 x 24 cm, 4.4kg 1/1**

Superbe réplique en série limitée de l'endosquelette T-800 proposée par PUREARTS en polyrésine à l'échelle 1/1. Le buste est complété par l'ajout d'effets lumineux et sonores tels que des lumières LED pour le masque, les yeux et la base renforçant le réalisme du cyborg de Terminator 2. Boîte

600 / 700 €

**80 - VOITURE DE CELEBRITE ROLLS-ROYCE PHANTOM V de John Lennon TRUESCALE TSM800189 1/43**

Réplique de la Rolls Royce Phantom V de 1965 Mulliner Park Ward aux couleurs psychédéliques appartenant à John Lennon échelle 1/43, boîte un peu décolorée

150 / 180 €

**81 - SERIE CINEMA lot de 3 véhicules, DS et le tube Citroën de FANTOMAS, la DS de Rabbi Jacob, 1/43**

Lot de 3 véhicules rendus mythiques dans les films avec Louis de Funès à l'échelle 1/43

- DS
- Tube citroen avec la bombe radiocommandée
- DS 21 Palass de Rabbi Jacob

200 / 300 €

**82 - SERIE CINEMA TERENCE HILL ET BUD SPENCER Le Dune BUGGY Puma + 2 motos, OSSA et Suzuki Van-Van, LAUDORACING 1/18**

Lot reprenant l'univers de Terence Hill et Bud Spencer à l'échelle 1/18, état neuf en boîte

- Dune Buggy Puma
- Moto OSSA
- Moto Suzuki Van-Van
- Figurines de Bud Spencer et Terence Hill

300 / 350 €

**83 - SERIE CINEMA COCCINELLE MONTE CARLO + 3 affiches Cinéma grand format, SCHUCO 1/12**

Lot de trois affiches de la célèbre série de films Walt Disney COCCINELLE et d'une réplique à l'échelle 1/12 de la Coccinelle MONTE CARLO. 160 x 120 cm

- Coccinelle revient
- Le nouvel amour de coccinelle
- La coccinelle à Monte Carlo

500 / 600 €

**84 - SERIE CINEMA Le mythique Taxi PEUGEOT 406, otomobile 1/12**

Réplique de la mythique Peugeot 406 de la saga TAXI à l'échelle 1/12. Boîte

250 / 300 €

**85 - VOITURE DE CELEBRITE AL CAPONE Cadillac Série 341A Town Sedan 1928, ESVAL 1/18**

Superbe modèle réduit de la Cadillac Série 341A Town Sedan de 1928 à l'échelle 1/18 de la légende des gangsters Al Capone. Boîte

250 / 300 €

**86 - SERIE CINEMA - 4 figurines STAR WARS**

Lot de 4 figurines Star Wars Disney

- Finn (sans arme)
- Kylo Ren
- Luke Skywalker
- Mud Trooper

80 / 100 €

**87 - VALENTINO ROSSI BMW M4 GT3 - Team WRT Test Car 2003 113232246 MINICHAMPS 1/18**

Réplique de la BMW M4 GT3 Valentino Rossi - Team WRT Test Car 2003 par MINICHAMPS à l'échelle 1/18  
Modèle neuf en boîte

200 / 250 €

**88 - VALENTINO ROSSI BMW M4 GT3 Team WRT 3rd Place 24h Dubai 2023 113232046 MINICHAMPS 1/18**

Réplique de la BMW M4 GT3 Valentino Rossi- Team WRT 3rd Place 24H Dubai par MINICHAMPS à l'échelle 1/18

Modèle neuf en boîte

Pilotes : Rossi, Gelael, Hesse, Martin, Whale

200 / 250 €

**89 - VALENTINO ROSSI FERRARI 488 GT3 Team Kessel P18208VR BRR MODELS 1/18**

Réplique de la FERRARI 488 GT3 Valentino Rossi Team Kessel par BRR MODELS à l'échelle 1/18

500 / 600 €

**90 - VALENTINO ROSSI APRILIA RSW 250 ccm Mugello GP 1999 122990046 MINICHAMPS 1/12**

Réplique de la APRILIA RSW 250 ccm Valentino Rossi du Grand Prix Mugello 1999 par MINICHAMPS à l'échelle 1/12

150 / 180 €



**91 - FRANKLIN MINT, Moto HARLEY DAVIDSON Electra Glide 1966, échelle 1/10**

Très bon état, superbe réalisation, boîte d'origine

400 / 500 €

**92 - VALENTINO ROSSI YAMAHA YZR-M1 Gauloises Fortuna Moto GP 2004 122043046 MINICHAMPS 1/12**

Réplique de la YAMAHA YZR-M1 Gauloises Fortuna Valentino Rossi Grand Prix 2004 par MINICHAMPS à l'échelle 1/12

150 / 180 €

**93 - VALENTINO ROSSI HONDA NSR 500 Team Nastro Azzuro 500cc GP 2001 122016146 MINICHAMPS 1/12**

Réplique HONDA NSR 500 Valentino Rossi Team Nastro Azzuro 500cc Grand Prix Valencia 2005 par MINICHAMPS à l'échelle 1/12

150 / 180 €

**94 - VALENTINO ROSSI HONDA NSR 500 Team Nastro Azzuro 500cc GP 2001 122016146 MINICHAMPS 1/12**

Réplique HONDA NSR 500 Valentino Rossi Team Nastro Azzuro 500cc Grand Prix Valencia 2005 par MINICHAMPS à l'échelle 1/12

150 / 180 €

**95 - VALENTINO ROSSI YAMAHA YZR-M1 Gauloises Yamaha team Moto GP Valencia 2005 122053086 MINICHAMPS 1/12**

Réplique YAMAHA YZR-M1 Valentino Rossi Gauloises Yamaha Team Moto Grand Prix Valencia 2005 par MINICHAMPS à l'échelle 1/12

150 / 180 €

**96 - VALENTINO ROSSI YAMAHA YZR-M1 Gauloises Yamaha team Moto GP Laguna Seca 2005 122053097 MINICHAMPS 1/12**

Réplique YAMAHA YZR-M1 Valentino Rossi Gauloises Yamaha Team Moto Grand Prix Laguna Seca 2005 par MINICHAMPS à l'échelle 1/12

150 / 180 €

**97 - MINICHAMPS 155029204 ART CAR BMW 2500 1969 New Horizon Pink Panther 1/18**

Magnifique modèle réduit à l'échelle 1/18 de la BMW 2500 1969 New Horizon proposé par MINICHAMPS

250 / 300 €

**98 - MINICHAMPS ART CAR MERCEDES-BENZ 190E 2.5-16 EVO2 Team AMG-WEST Andora, Ellen Lohr -DTM 1991 1/18**

Superbe modèle réduit à l'échelle 1/18 de la MERCEDES-BENZ 190E 2.5-16 EVO2 Team AMG-WEST Adora, Ellen Lohr-DTM 1991 proposé par MINICHAMPS

250 / 300 €

**99 - ART CAR BMW M3 GTR Sandro Chia 1/18 (pas de vitrine)**

Superbe modèle réduit à l'échelle 1/18 de la BMW M3 GTR Sandro Chia sans vitrine, en l'état

500 / 600 €

**100 - ARENA PORSCHE Carrera 2.7 RS n°27 Monte Carlo 1978 Swaton - Cordesse 1.43**

Superbe Kit Arena Factory Built présenté en boîte Spark avec désignation sur le socle

150 / 200 €

**101 - ARENA PORSCHE 911S Gr3 n°198 Monte Carlo 1968 Zasada - Dobrzanski 1.43**

Superbe Kit Arena Factory Built présenté en boîte Spark avec désignation sur le socle

150 / 200 €

**102 - ARENA PORSCHE 911 SC Ricard n°1 Rallye MilleMiglia 1981 Busseni - Bassi 1.43**

Superbe Kit Arena Factory Built présenté en boîte Spark avec désignation sur le socle

150 / 200 €

**103 - ARENA PORSCHE 911 SC n°15 Rally Del Carnevale 1982 1.43**

Superbe Kit Arena Factory Built présenté en boîte Spark avec désignation sur le socle

150 / 200 €

**104 - ARENA PORSCHE 911 SC Gr4 n°10 RAAB 1985 1.43**

Superbe Kit Arena Factory Built présenté en boîte Spark avec désignation sur le socle

150 / 200 €

**105 - ARENA PORSCHE 911 S Gr3 n°220 Monte Carlo 1973 Parpinelli - Bauce 1.43**

Superbe Kit Arena Factory Built présenté en boîte Spark avec désignation sur le socle

150 / 200 €

**106 - ARENA PORSCHE 911 S Gr3 n°191 Monte Carlo 1973 Tormene - Tormene 1.43**

Superbe Kit Arena Factory Built présenté en boîte Spark avec désignation sur le socle

150 / 200 €

**107 - ARENA PORSCHE 911 n°3 Bavaria Historic 1997 Rohrl - Rothfuss 1.43**

Superbe Kit Arena Factory Built présenté en boîte Spark avec désignation sur le socle

150 / 200 €

**108 - ARENA PORSCHE 911 Mikal n°14 Tour de Corse 1979 Sorano - Baldu 1.43**

Superbe Kit Arena Factory Built présenté en boîte Spark avec désignation sur le socle

150 / 200 €

**109 - ARENA PORSCHE 911 Carrera RSR n°74 Watkins Gleen 1974 Hemrath - Cook 1.43**

Superbe Kit Arena Factory Built présenté en boîte Spark avec désignation sur le socle

150 / 200 €

**110 - ARENA PORSCHE 911 Carrera RSR n°495 Giro Italia 1977 Caliceti - Anzalone 1.43, accident**

Superbe Kit Arena Factory Built présenté en boîte Spark avec désignation sur le socle, pare brise et 1 essuie glace décollé

150 / 200 €

**111 - ARENA PORSCHE 911 n°3 Rally Bavaria Historic 1996 Rohrl - Gobel 1.43**

Superbe Kit Arena Factory Built présenté en boîte Spark avec désignation sur le socle

150 / 200 €



91



92



93



94



95



96



97



98



99



100



101



102



103



104



105



106



107



108



109



110



111



**112 - ARENA PORSCHE 911 Carrera RS Polaroid n°38  
Monte Carlo 1979 Swaton - Cordesse 1.43**  
Superbe Kit Arena Factory Built présenté en boîte Spark avec  
désignation sur le socle  
150 / 200 €

**113 - ARENA PORSCHE 911 Carrera RS Air Inter n°29  
Tour de Corse 1978 Moreau 1.43**  
Superbe Kit Arena Factory Built présenté en boîte Spark avec  
désignation sur le socle  
150 / 200 €

**114 - ARENA PORSCHE 911S n°63 1000 Kms Spa 1968  
1.43**  
Superbe Kit Arena Factory Built présenté en boîte Spark avec  
désignation sur le socle  
150 / 200 €

**115 - ARENA PORSCHE 911 SC GR4 Rubson n°39  
Monte Carlo 1983 Rubson - Perrier**  
Superbe Kit Arena Factory Built présenté en boîte Spark avec  
désignation sur le socle  
150 / 200 €

**116 - ARENA PORSCHE 911S n°8 TAP 1970 Waldegaard  
Thorzelius 1.43**  
Superbe Kit Arena Factory Built présenté en boîte Spark avec  
désignation sur le socle  
150 / 200 €

**117 - ARENA PORSCHE 911 Carrera RSR Christine Laure  
n°133 Tour de France 1974 Henry - Gelin 1.43**  
Superbe Kit Arena Factory Built présenté en boîte Spark avec  
désignation sur le socle  
150 / 200 €

**118 - ARENA PORSCHE 911 SC Eminence n°11 Safari 1982  
Munari Street 1.43**  
Superbe Kit Arena Factory Built présenté en boîte Spark avec  
désignation sur le socle  
150 / 200 €

**119 - ARENA ARE245 LANCIA Stratos n°39 Rally Imperesi  
1979 Leoni - Marconi 1.43**  
Superbe Kit Arena Factory Built présenté en boîte plexy  
150 / 200 €

**120 - ARENA LANCIA Stratos Marlboro n°180  
Tour de France 1975 Darniche - Mahe 1.43**  
Superbe Kit Arena Factory Built présenté en boîte plexy  
150 / 200 €

**121 - ARENA LANCIA Stratos n°10 Rally della Lana 1.43**  
Superbe Kit Arena Factory Built présenté en boîte plexy  
150 / 200 €

**122 - ARENA LANCIA Stratos n°11 Rally due Valli 1977  
Cabianca - Sniky 1.43**  
Superbe Kit Arena Factory Built présenté en boîte plexy  
150 / 200 €

**123 - ARENA LANCIA Stratos n°12 Rally della Lana 1979  
Perazio 1.43**  
Superbe Kit Arena Factory Built présenté en boîte plexy  
150 / 200 €

**124 - ARENA LANCIA Stratos n°20 Winner Petroniano  
Raab 1982 Leoni Borgo Limited 25 Pcs 1.43**  
Superbe Kit Arena Factory Built présenté en boîte plexy  
150 / 200 €

**125 - ARENA LANCIA Stratos n°22 Winner RAAB 1979  
Betti - Betti 1.43**  
Superbe Kit Arena Factory Built présenté en boîte plexy  
150 / 200 €

**126 - ARENA LANCIA Stratos n°28 Rally Isola d'Elba 1982  
Agnardi - Zumelli 1.43**  
Superbe Kit Arena Factory Built présenté en boîte plexy  
150 / 200 €

**127 - ARENA LANCIA Stratos n°4 Rally Costa Brava 1979  
Bagration - Lopes 1.43**  
Superbe Kit Arena Factory Built présenté en boîte plexy  
150 / 200 €

**128 - ARENA LANCIA Stratos n°4 Rally di Saluzo 1980  
Pietropoli - Begna 1.43**  
Superbe Kit Arena Factory Built présenté en boîte plexy  
150 / 200 €

**129 - GAMMA PORSCHE 911 SC Martini n°57 Monte Carlo  
1980 Guerin - Lepelletier 1.43 NB**  
Superbe Kit présenté en boîte plexy  
150 / 200 €

**130 - SPARK SG396 PORSCHE 934 n°53 DRM Zolder 1977  
Edgar Dören 1.43**  
Boîte d'origine, pas d'entourage carton  
80 / 100 €

**131 - SPARK S2086 PORSCHE 911 Carrera RS n°78  
Le Mans 1975 B. Wollek - C. Grandet 1.43**  
Boîte d'origine, pas d'entourage carton  
80 / 100 €

**132 - SPARK S5950 CITROEN U23 Transporter Honda  
bleu 1964 1.43**  
Modèle état neuf  
80 / 100 €

112



113



114



115



116



117



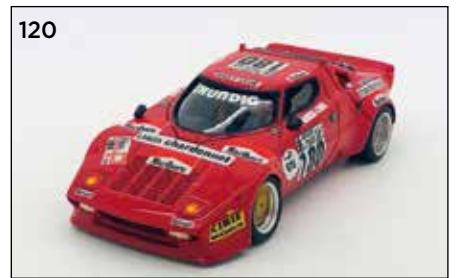
118



119



120



121



122



123



124



125



126



127



128



129



130



131



132



**133 - SPARK S2698 TRANSPORTER LIGIER 1974 1.43**

Modèle état neuf

100 / 120 €

**134 - SPARK S2658 TRANSPORTER SAVIEM S45 LIGIER 1971 1.43**

Modèle état neuf

100 / 120 €

**135 - SPARK S0286 TRANSPORTER Team Lotus Gold Leaf 1970 1.43**

Modèle en très bon état

150 / 200 €

**136 - EXOTO EX000006 ELF TRANSPORTER F1 Tyrrell P34 Depailler - Peterson 1.43**

Modèle en très bon état

200 / 250 €

**137 - AMR CADILLAC Eldorado Coupe 1971 André-Marie Ruf, F. Laplace, montage de T. Pinel + socle de présentation 1.43**

Très beau modèle AMR rare sur son socle de présentation sans boîte carton

250 / 300 €

**138 - QUIRALU JAGUAR XK140 Bleue sans boîte 1/43**

Modèle QUIRALU Jaguar XK140 bleue sans boîte à l'échelle 1/43

60 / 80 €

**139 - MERCURY 5 LINCOLN Continental 66H Cabriolet Rare Couleur sans boîte 1/43**

Modèle MERCURY Lincoln n°5 Bleue sans boîte, en l'état

200 / 300 €

**140 - BUCCANEER STUDEBAKER 1937 Verte sans boîte 1/43**

Modèle BUCCANEER Studebaker 1937 verte sans boîte à l'échelle 1/43

80 / 100 €

**141 - DINKY - JUNIOR RENAULT 4L Rouge foncée sans boîte 1/43**

Modèle DINKY-JUNIOR Renault 4L rouge foncé sans boîte à l'échelle 1/43, semble repeint

80 / 100 €

**142 - SOLIDO ALPINE BERLINETTE Chrome sans boîte 1/43 Rare**

Modèle special très rare SOLIDO Alpine Berlinette Chrome sans boîte à l'échelle 1/43

400 / 500 €

**143 - KADO HONDA F1 RA 273 V12 n°1 laiton 1980 en boîte 1/43**

Modèle KADO Honda F1 RA 273 V12 n°1 1980 en laiton dans sa boîte d'origine à l'échelle 1/43

400 / 500 €

**144 - MARKLIN BMW 501 und 502 5524/16 sans boîte 1/43**

Modèle MARKLIN BMW 501 und 502 5524/16 sans boîte à l'échelle 1/43

50 / 80 €

**145 - SOLIDO FERRARI 250 GT 2+2 n°4 bleue sans boîte 1/43**

Modèle SOLIDO FERRARI 250 GT 2+2 n°4 bleue sans boîte à l'échelle 1/43

100 / 150 €

**146 - DINKY TOYS PEUGEOT 404 Pininfarina bleue sans boîte 1/43**

Modèle DINKY-TOYS Peugeot 404 Pininfarina bleue sans boîte à l'échelle 1/43

100 / 150 €

**147 - TEKNO DENMARK MERCEDES BENZ 300 SL Bleue sans boîte 1/43**

Modèle TEKNO DENMARK Mercedes-Benz 300 SL bleue sans boîte à l'échelle 1/43

80 / 100 €

**148 - TEKNO DENMARK 928 MERCEDES 230 SL noire sans boîte 1/43**

Modèle TEKNO DENMARK 928 Mercedes 230 SL noir sans boîte à l'échelle 1/43

80 / 100 €

**149 - DINKY TOYS 1435 DS Présidentielle 1/43**

DINKY -TOYS 1435 CITROEN DS Présidentielle avec drapeaux, blister et boîte, très bel état

300 / 400 €

**150 - NOREV SIMCA Trianon vert en boîte 1/43**

Modèle NOREV Simca Trianon vert dans sa boîte à l'échelle 1/43

50 / 80 €

**151 - TEKNO DENMARK 807 AUSTIN HEALEY Verte sans boîte 1/43**

Modèle TEKNO DENMARK 807 Austin Healey verte sans boîte à l'échelle 1/43

50 / 80 €

**152 - CIJ RENAULT Prairie 3/42 bleue foncée en boîte**

Modèle CIJ Renault Prairie 3/42 bleue foncée dans sa boîte d'origine à l'échelle 1/43

100 / 150 €

**153 - DINKY TOYS 1408 HONDA S 800 Jaune sans boîte 1/43**

Modèle DINKY TOYS 1408 Honda S 800 jaune sans boîte à l'échelle 1/43

50 / 80 €

133



134



135



136



137



138



139



140



141



142



143



144



145



146



147



148



149



150



151



152



153



**154 - NOREV SIMCA Océane bleue en boîte 1/43**  
Modèle NOREV Simca Océane bleue en boîte à l'échelle 1/43  
50 / 80 €

**155 - NOREV SIMCA Ariane Bleue sans boîte 1/43**  
Modèle NOREV Ariane bleue sans boîte à l'échelle 1/43  
50 / 80 €

**156 - NOREV PEUGEOT 203 Verte en boîte 1/43**  
Modèle NOREV Peugeot 203 Verte en boîte à l'échelle 1/43  
50 / 80 €

**157 - MERCURY 751 Voiture des Flintstones sans boîte**  
Modèle MERCURY 751 Voiture des Flintstones sans boîte  
à l'échelle 1/43  
200 / 250 €

**158 - DINKY TOYS Pompe à essence verte 1/43 sans boîte**  
Modèle DINKY TOYS Pompe à essence verte sans boîte  
à l'échelle 1/43  
50 / 80 €

**159 - DINKY TOYS Pompe à essence jaune 1/43 sans boîte**  
Modèle DINKY TOYS Pompe à essence jaune sans boîte  
à l'échelle 1/43  
50 / 80 €

**160 - CORGI-TOYS RILEY PATHFINDER Noire sans boîte 1/43**  
Modèle CORGI-TOYS Riley Pathfinder noire sans boîte  
à l'échelle 1/43  
120 / 150 €

**161 - CORGI-TOYS 420 FORD thames Caravan Camping Car Violet/Rose en boîte**  
Très beau modèle CORGI-TOYS Ford Thames Caravan  
Camping Car Violet/Rose dans sa boîte vintage d'origine  
Très bon état  
120 / 150 €

**162 - CORGI-TOYS 471 KARRIER Bantam snack bar «Patates Frites» Bleu en boîte**  
Très beau modèle CORGI-TOYS Karrier Bantam snack bar  
«Patates Frites» Bleu dans sa boîte vintage d'origine  
Très bon état  
200 / 250 €

**163 - CORGI-TOYS 261 ASTON MARTIN DB5 «Goldfinger» Prototype en doré métallisé en boîte + CORGI-TOYS 1505 FIGURINES pompistes en boîte**  
Superbe modèle CORGI-TOYS Aston Martin DB5 «Goldfinger»  
Prototype en doré métallisé dans sa boîte vintage d'origine.  
Très belles figurines CORGI-TOYS pompiste, reproductions  
Etat neuf  
60 / 80 €

**164 - CORGI-TOYS 1144 Chipperfield's Circus Camion-grue en rouge et bleu ciel avec un rhinocéros en cage en boîte**  
Très beau modèle CORGI-TOYS du Chipperfield's Circus  
Camion-grue en rouge et bleu ciel avec un rhinocéros en cage  
dans sa boîte vintage d'origine  
Très bon état  
250 / 300 €

**165 - CORGI-TOYS 37 Gift set Lotus Racing Team en boîte**  
Très beau coffret Gift Set CORGI-TOYS contenant le Combi  
Volkswagen dépannage «Racing Club» n°490, une Lotus  
Climax F1 n°155, une Lotus Elan n°318, une remorque, un  
châssis et des accessoires dans sa boîte d'origine. Film  
transparent de la boîte déchiré.  
Très bon état  
400 / 500 €

**166 - CORGI-TOYS 490 VOLKSWAGEN Combi dépannage Racing Club Avocat en boîte**  
Très beau modèle comme neuf CORGI-TOYS Volkswagen  
Combi dépannage Racing Club Avocat dans sa boîte vintage  
d'origine  
Très bon état  
120 / 150 €

**167 - CORGI-TOYS 447 FORD Thames van «Wall's Ice Cream» en Bleu ciel et crème avec une boîte diaporama en boîte**  
Très beau modèle CORGI-TOYS Ford Thames van «Wall's Ice  
Cream» en Bleu ciel et crème avec une boîte diaporama dans  
sa boîte vintage d'origine  
Très bon état  
450 / 600 €

**168 - CORGI-TOYS 224 BENTLEY Continental Sport Saloon Bas et haut en argent/noir en boîte, petit manque**  
Très beau modèle CORGI-TOYS Bentley Continental Sport  
Saloon Bas et haut en Argent/Noir dans sa boîte vintage  
d'origine, manque feu arrière gauche  
120 / 150 €

**169 - CORGI-TOYS 241 CHRYSLER Ghia L.6.4 with V8 engin Bleu en boîte**  
Très beau modèle CORGI-TOYS Chrysler Ghia L.6.4 with V8  
engin Bleu, présence du Corgi sur la plage arrière, dans sa  
boîte vintage d'origine  
Très bon état  
80 / 100 €

**170 - CORGI-TOYS 428 Smith's Karrier ice cream van «Mister Softee» en crème et bleu ciel en boîte**  
Très beau modèle CORGI-TOYS Smith's Karrier Ice cream van  
Mister Softee en crème et bleu ciel, dans sa boîte vintage  
d'origine  
Très bon état  
300 / 400 €

**171 - CORGI-TOYS 6 Gift set Dépannage Course en boîte**  
Superbe coffret CORGI-TOYS Gift set Dépannage Course  
contient les modèles n°490 et 156 dans sa boîte d'origine  
Très bon état  
300 / 400 €

154



155



156



157



158



159



160



161



162



163



164



165



166



167



168



169



170



171



**172 - CORGI-TOYS 231 TRIUMPH Herald coupé Doré avec capot blanc et intérieur rouge en boîte TBE, ajout de peinture**

Très beau modèle CORGI-TOYS Triumph Herald Coupé Doré avec capot blanc et intérieur rouge, ajout de peinture sur les jantes, dans sa boîte vintage d'origine

80 / 100 €

**173 - CORGI-TOYS 40 Gift set «The Avenger» Lotus Elan S2 Blanche n°267 et une Bentley 31 n°107 en boîte**

Superbe coffret CORGI-TOYS Gift set «The Avenger» contenant une Lotus Elan S2 Blanche n°267 et une Bentley 31 n°107 issues de la série «Chapeau melon et bottes de cuir» dans sa boîte vintage d'origine

Très bon état

450 / 600 €

**174 - CORGI-TOYS 448 AUSTIN «Police» Break Bleu foncé en boîte**

Très beau modèle CORGI-TOYS Austin «Police» Break Bleu foncé avec gardien et chien dans sa boîte vintage d'origine

Très bon état

300 / 350 €

**175 - CORGI-TOYS 247 MERCEDES-BENZ 600 Pullman Bordeaux métallisé en boîte**

Très beau modèle CORGI-TOYS Mercedes-Benz 600 Pullman bordeaux métallisé dans sa boîte vintage d'origine

Très bon état

80 / 100 €

**176 - CORGI-TOYS 227 Morris MINI COOPER competition en Bleu clair et capot blanc portant le n°3 en boîte**

Très beau modèle CORGI-TOYS Morris Mini Cooper competition en Bleu clair avec capot blanc portant le n°3 dans sa boîte d'origine

Très bon état

250 / 300 €

**177 - CORGI-TOYS 321 MINI COOPER S Rallye Monte-Carlo 1965 en rouge à toit blanc portant le n°52 en boîte**

Très beau modèle CORGI-TOYS Mini Cooper S Rallye Monte-Carlo 1965 en rouge à toit blanc portant le n°52 dans sa boîte d'origine

Très bon état

250 / 300 €

**178 - CORGI-TOYS 38 Gift set Rallye Monte-Carlo en boîte**

Superbe coffret CORGI-TOYS Gift set Rallye Monte Carlo contenant les modèles Mini Cooper n°321, Rover 2000 n°322 et Citroën DS19 n°323 dans sa boîte d'origine

Très bon état

1000 / 1500 €

**179 - CORGI-TOYS 321 MINI COOPER S Rallye Monte-Carlo 1965 en rouge à toit blanc portant le n°2 et les signatures de T. Makinen et P. Easter sur le toit en boîte**

Superbe édition CORGI-TOYS de la Mini Cooper S Rallye Monte Carlo 1965 rouge à toit blanc n°2 et les signatures de T Makinen et P. Easter sur le toit dans sa boîte d'origine

Très bon état

350 / 400 €

**180 - CORGI-TOYS 240 FIAT Ghia 600 Jolly cabriolet en Bleu clair en boîte**

Très beau modèle CORGI-TOYS Fiat Ghia 600 Jolly Cabriolet bleu clair dans sa boîte d'origine.

Très bon état

300 / 350 €

**181 - CORGI-TOYS 440 FORD Consul Cortina en boîte**

Très beau modèle CORGI-TOYS Ford Consul Cortina modèle break avec un joueur de golf en bleu métallisé et bois dans sa boîte d'origine.

Très bon état

300 / 350 €

**182 - CORGI-TOYS 302 Hillmann Hunter «Londres Sydney» Bleu et Blanc en boîte**

Très beau modèle CORGI-TOYS Hillmann Hunter «Londres Sydney» Bleu et blanc avec roues amovibles et crics dorés. Le kangourou et les pneus se trouvent sur le toit.

Très bon état

250 / 300 €

**183 - CORGI-TOYS 31 Gift Set The Riviera en boîte**

Superbe coffret CORGI-TOYS Gift Set The Riviera contenant une Buick Riviera bleu ciel, une remorque, un hors-bord, un dauphin, une skieuse et le capitaine du bateau dans son coffret d'origine.

Très bon état

500 / 600 €

**184 - CORGI-TOYS 485 MINI Countryman Vert turquoise et bois en boîte**

Superbe lot CORGI-TOYS comprenant une Mini countryman verte turquoise et bois avec deux planches de surf et un aquaplaneur dans sa boîte vintage d'origine.

Très bon état

250 / 300 €

**185 - CORGI-TOYS 256 VOLKSWAGEN 1200 «East african Safari» Rouge en boîte**

Très beau modèle CORGI-TOYS Volkswagen 1200 East African Safari rouge livré avec un rhinocéros dans sa boîte vintage d'origine.

Très bon état

250 / 300 €

**186 - CORGI-TOYS 155 F1 LOTUS Climax Verte foncée à bandes jaunes en boîte**

Très beau modèle CORGI-TOYS F1 Lotus Climax Verte foncée à bandes jaunes portant le n°1 dans sa boîte vintage d'origine.

Très bon état

40 / 50 €

**187 - CORGI-TOYS 159 F1 COOPER MASERATI Jaune et Blanc en boîte**

Très beau modèle CORGI-TOYS F1 Cooper Maserati en jaune et blanc dans sa boîte d'origine.

Très bon état

40 / 50 €

**188 - CORGI-TOYS 158 F1 LOTUS Climax Orange et blanc en boîte**

Très beau modèle CORGI-TOYS F1 Lotus Climax orange et blanc dans sa boîte vintage d'origine.

Très bon état

40 / 50 €

**189 - NZG 703 TEREX TG190 1.50**

Terex est un fabricant mondial de machines de manutention et de nacelles élévatrices, retrouvez ici une niveleuse à l'échelle 1.50

Très bon état

120 / 130 €



172



173



174



175



176



177



178



179



180



181



182



183



184



185



186



187



188



189



**190 - NZG 874 WIRTGEN Surface Miner 4200 SM 1.50**  
Avec une capacité d'extraction annuelle allant jusqu'à 12 millions de tonnes de roche tendre, cette machine est idéale pour les exploitations à ciel ouvert. Echelle 1.50  
Très bon état  
400 / 500 €

**191 - NZG WIRTGEN 243 Machine à Asphalte 1.200**  
Machine à Asphalte 1.200  
Très bon état  
150 / 180 €

**192 - NZG WIRTGEN 446 Recycleur WR 2500 1.50**  
Recycleur WR 2500 1.50  
Très bon état  
100 / 120 €

**193 - NZG WIRTGEN 621 Recycleur WR 2000 1.50**  
Recycleur WR 2000 1.50  
Très bon état  
100 / 150 €

**194 - NZG WIRTGEN 763 Fraiseuse à froid W 100 F 1.50**  
Fraiseuse à froid W 100 F 1.50  
Très bon état  
200 / 250 €

**195 - NZG WIRTGEN 871 Recycleur à froid WR240 1.50**  
Recycleur à froid WR240 1.50  
Très bon état  
200 / 250 €

**196 - NZG WIRTGEN 872 Fraiseuse à froid W 250i 1.50**  
Fraiseuse à froid W 250i 1.50  
Très bon état  
200 / 250 €

**197 - NZG WIRTGEN 873 Fraiseuse à froid W 35 DC 1.50**  
Fraiseuse à froid W 35 DC 1.50  
Très bon état  
200 / 250 €

**198 - NZG 638 HBM-NOBAS Motor Grader BG 190 TA-3 1.50**  
Niveleuse 1.50  
Très bon état  
100 / 120 €

**199 - NZG 878 KLEEMAN MOBICAT MC 110 Z Evo 1.50**  
Le concasseur à mâchoires MOBICAT MC 110 EVO2 est utilisé pour la pré-réduction de pratiquement toutes les roches naturelles et dans le domaine du recyclage, échelle 1.50  
Très bon état  
250 / 350 €

**200 - WIRTGEN Machine à coffrages glissant SP15 1/50**  
Machine à coffrages glissants Offset compacte pour les profils monolithiques et les petits chemins, échelle 1.50 accident  
120 / 150 €

**201 - AUTOART A87174 PORSCHE 908/03 Gulf J.Wyer n°7 Targa Florio 1971 B. Redman - Jo Siffert Limited Edit. 1.18**  
Modèle mythique à la flèche orange de l'écurie John Wyer  
Très bon état  
150 / 180 €

**202 - AUTOART AA85470 PORSCHE 550 RS Spyder n°55 Panamericana 1954 Signé Hans Herrmann 65 pcs 1.18**  
Très peu de modèles ont été dédiés par le pilote, celui-ci fait partie des 65 exemplaires passés entre les mains de Hans Herrmann.  
250 / 300 €

**203 - AUTOART Performance LOTUS Esprit Turbo Black + boîte 1/18**  
Modèle en très bon état  
120 / 150 €

**204 - AUTOART Racing Division CORVETTE C5-R n°63 Le Mans 2001 + boîte 1/18**  
Modèle en très bon état  
150 / 180 €

**205 - AUTOART DODGE Viper GTS R n°51 Winner LM GT2 Le Mans 1998 1/18**  
Modèle en très bon état + boîte  
200 / 250 €

**206 - AUTOART MILLENIUM A87075 PORSCHE 917 LH n°3 Le Mans 1970 Larrousse - Kauhsen 1.18**  
Modèle en très bon état + boîte  
250 / 300 €

**207 - AUTOART PORSCHE 917 Gulf n°20 Le Mans 1970 + Figurine Steve Mc Queen 1.18**  
La mythique Porsche 917 «Gulf» rendue célèbre par l'acteur et le réalisateur du film Le Mans Steve McQueen à l'échelle 1.18, on ajoute une figurine de Steve McQueen 1.18  
200 / 250 €

**208 - AUTOART MILLENIUM A87171 PORSCHE 917 LH Martini n°21 Le Mans 1971 Larrousse - Elford 1.18**  
Modèle en très bon état + boîte  
200 / 250 €

**209 - BIZARRE 18B005 RENAULT Dauphine Record Bonneville 2016 Nicolas Prost with Acrylic Cover 1.18**  
Etat neuf pour cette surprenante reproduction de la Renault Dauphine version Record, échelle 1.18 en boîte  
180 / 200 €

**210 - MINICHAMPS 100666115 PORSCHE 906 Carrera 6 n°15 Winner Class 24H Daytona 1966 Herrmann - Linge 1.18**  
Modèle en très bon état  
180 / 200 €

190



191



192



193



194



195



196



197



198



199



200



201



202



203



204



205



206



207



208



209



210



**211 - MINICHAMPS 100666160 PORSCHE 906 Carrera 6 n°60 Winner Class Nurburgring 1966 Van Lenep 1.18**  
Modèle en très bon état mais un éclat de peinture sur le capot arrière (bas à gauche)

100 / 120 €

**212 - MINICHAMPS 180846907 PORSCHE 956 Newman Jöest Racing n°7 Winner Le Mans 1984 H. Pescarolo - K. Ludwig 1.18**

Modèle en très bon état

180 / 200 €

**213 - MINICHAMPS 181830005 BRABHAM BMW Turbo BT52 n°5 World Champion 1983 Nelson Piquet + boîte 1/18**

Modèle en très bon état + boîte

150 / 180 €

**214 - MINICHAMPS 530761811 McLAREN F1 M23 Ford n°11 GP 1976 James Hunt 1.18**

Modèle en très bon état + boîte, parties ouvrantes

120 / 150 €

**215 - MINICHAMPS 530771840 McLAREN F1 M23 Ford Marlboro n°40 British GP 1977 G. Villeneuve 1.18**

Modèle en très bon état, parties ouvrantes

150 / 180 €

**216 - MINICHAMPS 80430139188 BMW 3.5 CSL n°24 Sebring 1975 Stuck - Posey + boîte 1/18**

Modèle en très bon état + boîte, parties ouvrantes

120 / 150 €

**217 - MINICHAMPS PORSCHE 956 Kremer Racing n°21 3rd Le Mans 1983 Mario & Michael Andretti - Alliot 1.18**

Modèle en très bon état

150 / 180 €

**218 - MINICHAMPS WAP0211540E PORSCHE MACAN Turbo 1.18**

Modèle en très bon état, boitage Porsche

200 / 250 €

**219 - MINICHAMPS WAP0210120E PORSCHE Panamera Turbo 1.18**

Modèle en très bon état, boitage Porsche

200 / 250 €

**220 - SPARK WAP0210220E PORSCHE 918 Spyder Prototype 1.18**

Modèle en très bon état, boitage Porsche

200 / 250 €

**221 - SPARK WAP0210150E PORSCHE Panamera Sport Turismo 1.18**

Modèle en très bon état, boitage Porsche

200 / 250 €

**222 - NOREV WAP0213180K PORSCHE Cayenne S Coupe 1.18**

Modèle en très bon état, boitage Porsche

100 / 120 €

**223 - NOREV 187580C PORSCHE 917K n°4 9h Kyalami 1971 David Piper + NOREV 187580G PORSCHE 917K n°18 24H Le Mans 1970 Sandeman Van Lenep, Piper, boîtes 1/18**

Lot 2 modèles neufs en boîte

80 / 120 €

**224 - SCHUCO 450008100 MAN 635 Transporteur PORSCHE 1960 échelle 1.18**

Très beau transporteur Porsche

Très bon état

200 / 250 €

**225 - SCHUCO COOPER CLIMAX T53 n°1 GP England 1959 J.Brabham 1.18**

Modèle en très bon état, parties ouvrantes

150 / 180 €

**226 - SPARK 18S284 PORSCHE Panamera Turbo S Sapphire Blue Metal 1.18**

Modèle en très bon état + boîte

200 / 250 €

**227 - SPARK 18S148 PORSCHE 911 RSR n°92 Le Mans 2014 1.18**

Modèle en très bon état + boîte

200 / 250 €

**228 - SPARK 18LM86 PORSCHE 962 Rothmans n°1 Winner Le Mans 1986 + Figurine 1.18**

Modèle en très bon état, on ajoute une figurine aux couleurs du team &,&!

180 / 200 €

**229 - SPARK 18S042 PORSCHE 911 RSR 3.0 n°54 Winner Nurburgring 1975 Wollek + Box Jagermeister 1.18**

Modèle en très bon état avec son célèbre et emblématique sponsor + boîte Jagermeister réalisée par Truescale Miniatures 1.18

200 / 250 €

**230 - SPARK 18S066 MATRA MS80 n°2 Winner French GP F1 1969 Jackie Stewart 1.18**

La Matra MS80 est la voiture qui a permis à Jackie Stewart de remporter son premier titre mondial de Formule 1  
Très bon état

180 / 200 €

**231 - SPARK 18S067 LOTUS 33 n°1 Winner German GP 1965 Jim Clark 1.18**

C'est la voiture avec laquelle Jim Clark a remporté son deuxième et dernier titre mondial de Formule 1 en 1965.  
Modèle en très bon état

150 / 180 €

211



212



213



214



215



216



217



218



219



220



221



222



223



224



225



226



227



228



229



230



231



**232 - SPARK 18S115 MATRA MS80 n°7 Winner Spain GP 1969 Jackie Stewart 1.18**  
La Matra MS80 est la voiture qui a permis à Jackie Stewart de remporter son premier titre mondial de Formule 1. Très bon état  
180 / 200 €

**233 - CAROUSEL 1631 LOTUS 56 Turbine STP n°60 Joe Leonard Indy 500 1968 1.18**  
Modèle en très bon état, parties ouvrantes  
200 / 300 €

**234 - SPARK 18SF001 MATRA MS80 n°7 French GP F1 1969 Jean-Pierre Beltoise Limited 300 1.18**  
Modèle en très bon état  
180 / 200 €

**235 - SPARK 18S048 PORSCHE 961 n°180 Le Mans 1986 Metge - Ballot Lena 1.18**  
Porsche a su innover une fois de plus en compétition en engageant une version piste de la 959 qui avait remporté le Paris-Dakar aux 24 Heures du Mans 1986. Plus basse, plus large et encore plus agressive, la 961 est équipée d'une transmission intégrale, du jamais vu aux 24 Heures du Mans  
Très bon état  
180 / 200 €

**236 - SPARK 18LM15 PORSCHE 919 n°19 Winner Le Mans 2015 1.18**  
Modèle en très bon état  
100 / 120 €

**237 - PREMIUM CLASSIXXS Bussing Nag Truck Transporteur AUTO UNION RENNDIENST 1934 1.18 sans boîte, manques**  
Modèle en très bon état, il manque les rampes de chargement et la grande porte arrière.  
200 / 250 €

**238 - TECNOMODEL TM18-162A BRABHAM BT33 F1 n°16 Race Of Champions 1970 J.Brabham Ed.120ex. 1.18 120 Ex.**  
La Brabham BT33 devait faire ses débuts en 1969, mais une série de contretemps repoussera sa sortie à 1970, la voiture était très compétitive dès le départ, avec Jack Brabham au volant. Etat neuf  
250 / 300 €

**239 - TECNOMODEL TM18-162B BRABHAM BT33 F1 n°5 GP F1 Monaco 1970 J.Brabham Ed.230ex. 1.18 230 Ex.**  
La Brabham BT33 devait faire ses débuts en 1969, mais une série de contretemps repoussera sa sortie à 1970, la voiture était très compétitive dès le départ, avec Jack Brabham au volant. Etat neuf  
250 / 300 €

**240 - TECNOMODEL TM18-203B ASTON MARTIN DB3S Spyder n°25 Le Mans 1952 Macklin - Collins Ed.150ex. 1.18**  
Etat neuf  
200 / 250 €

**241 - TECNOMODEL TM18-86D McLAREN Elva Mark 1 Spinout Movie 1966 1.18 70 Ex.**  
La McLaren M1A était une Groupe 7 sport produite sous le nom d'Elva Oldsmobile Mark I. La voiture était également disponible avec un moteur Ford V8 ou Chevrolet V8. L'équipe de Bruce McLaren a développé la M1A en créant la M1B avec carrosserie modifiée et commercialisée aux États-Unis en 1965-1966 sous le nom de McLaren Elva Mark 2, modèle état neuf  
250 / 300 €

**242 - TECNOMODEL TMD18-125E LOTUS 40 n°8 1965 Brands Hatch Guards Trophy Driver Jim Clark 1.18 160 Ex.**  
Modèle état neuf  
250 / 300 €

**243 - TECNOMODEL TMD18-125F LOTUS 40 n°1 1965 Riverside GP Driver Jim Clark 1.18 205 Ex.**  
Modèle état neuf  
250 / 300 €

**244 - TECNOMODEL TMD18-170D LOTUS 87 F1 Essex n°11 Monaco GP 1981 E. De Angelis 1.18 190 Ex.**  
Après le ban à l'encontre de la révolutionnaire 88, Lotus a dû se rabattre sur quelque chose de plus conventionnel pour le reste de la saison de Formule 1. L'équipe développe donc la 87, qui conserve certaines parties de la 88 mais avec un châssis unique fabriqué en matériau composite. Modèle état neuf  
250 / 300 €

**245 - TRUESCALE TSM09183 PORSCHE 935 K3 n°42 Le Mans 1980 Stommelen - Plankenhorn - Ikuzawa 1.18**  
Les frères Erwin et Manfred Kremer de Cologne ont toujours été parmi les meilleurs et les plus fidèles préparateurs Porsche. Avec l'arrivée de la 935 Groupe 5, ils développent toute une série de versions particulières, dont la plus célèbre est sans doute la K3, sortie en 1979. Modèle en très bon état, parties ouvrantes et plaquette de présentation.  
150 / 180 €

**246 - TRUESCALE TSM131810 TYRRELL F1 006 n°5 J. Stewart Champion du Monde 1973 1.18**  
Sir Jackie Stewart, Champion du monde 1973. Modèle en très bon état  
180 / 200 €

**247 - TRUESCALE 131809 TYRRELL F1 006 n°6 F. Cevert 1973 1.18**  
Tyrrell 006 du regretté pilote français François Cevert, modèle en très bon état.  
250 / 300 €

**248 - TRUESCALE TYRRELL P34 n°3 3rd Belgian GP F1 R. Peterson + certificat d'origine 1.18**  
Peu conventionnelle, innovante, peut-être pas très efficace mais très belle. La Tyrrell «à six roues» a fait sa première apparition sur piste en 1975, avant de participer au Championnat du monde de Formule 1 au cours des deux saisons suivantes, modèle en très bon état avec certificat/plaquette d'identification.  
Un papillon de roue manquant  
300 / 400 €

**249 - TRUESCALE TYRRELL P34 n°4 Monaco GP F1 P.Depailler + certificat d'origine 1.18**  
L'objectif était d'améliorer le coefficient de résistance aérodynamique. Mais le revers de la médaille est un sous-virage excessif. Équipée d'un moteur Ford Cosworth DFV 3.0 V8 de 485 ch pesant 575 kg, la Tyrrell P34 remportera seulement le Grand Prix de Suède de 1976 avec Jody Scheckter. Fin 1977, son projet est définitivement abandonné., modèle en très bon état avec certificat/plaquette d'identification.  
300 / 400 €

232



233



234



235



236



237



238



239



240



241



242



243



244



245



246



247



248



249



**250 - BBR C1838-1 LANCIA Delta HF 8V Integrale Martini n°4 Winner Monte Carlo 1989 Night Version 100ex. 1.18**  
La version Groupe A de la Delta Integrale 8V, qui a remplacé la HF 4WD de 1987, fait ses débuts au Rallye du Portugal de 1988, le remportant avec Miki Biasion. Modèle état neuf avec vitrine.

300 / 400 €

**251 - CAROUSEL 4606 CORVETTE L-88 Scuderia Filipinetti n°3 Le Mans 1968 Maglioli - Gruder 1.18**  
Modèle en très bon état, parties ouvrantes et boîte

300 / 350 €

**252 - EXOTO MTB00068 PORSCHE 910 n°19 Nürburgring 1967 1.18**

La 910 a été utilisée à la fin des années 60, principalement dans les courses d'endurance. Équipé d'un moteur 6 cylindres de 2000 cm<sup>3</sup> et 220 ch, il était très compétitif et a remporté de nombreux succès même dans des courses de classe mondiale, modèle en très bon état en boîte

300 / 350 €

**253 - EXOTO RLG19107 PORSCHE 935 Turbo n°6 Daytona 1979 Redman - Newman - Barbour 1.18**

Modèle en très bon état, parties ouvrantes

300 / 400 €

**254 - EXOTO 97043 TYRRELL P34 Elf Six Roues n°4 2nd GP F1 Japon 1976 P. Depailler 1.18**

Peu conventionnelle, innovante, peut-être pas très efficace mais très belle. La Tyrrell «à six roues» a fait sa première apparition sur piste en 1975, avant de participer au Championnat du monde de Formule 1 au cours des deux saisons suivantes, modèle en très bon état.

400 / 500 €

**255 - EXOTO CHAPARRAL 2F Chevrolet n°7 Le Mans 1967 Phil Hill - Mike Spence 1.18**

Le nom Chaparral est né en 1961 d'une idée de Jim Hall, pilote et passionné de mécanique. Le chaparral est un palmipède rapide du Texas et les voitures de Jim Hall, qui était Texan, portaient toujours ce nom. Modèle en très bon état

400 / 500 €

**256 - EXOTO GPC 97024 TYRRELL 003 F1 n°11 Winner GP Canada 1971 J. Stewart 1.18**

Les Tyrrell F1 de 1971 - début 1972 ont été définies avec les sigles 002-003-004. Il s'agissait de versions plus développées de la 001 : la 002 a été construite pour Cévert, qui était plus grand que Stewart, la 003 a été confiée à Stewart, tandis que la 004 a été utilisée comme voiture de réserve, puis alignée trois fois par l'équipe d'usine et finalement vendue en Afrique du Sud. Modèle en très bon état

400 / 500 €

**257 - EXOTO GPC 97029 TYRRELL 003 F1 n°11 Winner GP Monaco 1971 J. Stewart 1.18**

En 1971, il y a eu plusieurs développements aérodynamiques et la première victoire est survenue au GP d'Espagne avec Stewart. Les victoires s'enchaînent pour Stewart à Monaco, en France, en Grande-Bretagne, en Allemagne et au Canada, tandis que Cévert s'impose aux États-Unis avec la 002. Modèle en très bon état

400 / 500 €

**258 - EXOTO GPC97005 LOTUS 49B Ford n°9 Winner GP F1 Monaco 1968 Graham Hill 1.18**

Modèle en très bon état

400 / 500 €

**259 - EXOTO GPC97009 LOTUS 49B n°22 Winner British GP F1 1968 Siffert 1.18**

Modèle en très bon état

200 / 250 €

**260 - EXOTO GPC97035 LOTUS 72D n°29 GP F1 Grande Bretagne 1972 Charlton 1.18**

En 1971, Dave Charlton a participé au Grand Prix de Grande-Bretagne dans une Lotus 72D de l'équipe Gold Leaf aux côtés d'Emerson Fittipaldi, qui allait remporter le Championnat du monde des pilotes en 1972. Modèle en très bon état

400 / 500 €

**261 - EXOTO RLG18005 COBRA Daytona n°56 1000 Km Nurb 1965 «The Ford of France Coupe» Simon - Schlesser 1.18**

Modèle en très bon état, parties ouvrantes

600 / 700 €

**262 - EXOTO RLG18006 COBRA Daytona n°26 12H Reims 1965 Champion Cup Bondurant - Schlesser 1.18**

Modèle en très bon état, parties ouvrantes

250 / 300 €

**263 - EXOTO RLG18016 COBRA Daytona Coupé n°13 Winner Daytona 1965 Schlesser - Keck + boîte 1/18**

Modèle en très bon état, parties ouvrantes, boîte

300 / 350 €

**264 - EXOTO RLG18030 CORVETTE Grand Sport Silver 1.18**

Modèle en très bon état, parties ouvrantes, boîte

200 / 250 €

**265 - EXOTO RLG18037 CORVETTE Grand Sport Roadster Chicago + boîte 1/18**

Modèle en très bon état, parties ouvrantes

250 / 300 €

**266 - EXOTO RLG18040 FORD GT40 MK II Prototype 1966 + boîte 1/18**

Modèle en très bon état, parties ouvrantes, boîte

300 / 350 €

**267 - EXOTO RLG18046 FORD GT40 MK II n°4 Le Mans 1966 1.18**

Modèle en très bon état, parties ouvrantes

400 / 500 €

**268 - EXOTO RLG18056 FORD GT 40 MK IV n°4 Le Mans 1967 Ruby - Hulme 1.18**

Modèle en très bon état, parties ouvrantes, boîte

800 / 1000 €

**269 - EXOTO RLG18107 PORSCHE 935 Turbo X-Ray n°40 Le Mans 1977 Lena - Gregg + boîte 1/18**

Modèle en très bon état, parties ouvrantes, boîte

400 / 500 €

**270 - EXOTO RLG18107 PORSCHE 935 Turbo X-Ray n°40 Le Mans 1977 Lena - Gregg**

Modèle en très bon état, parties ouvrantes

300 / 400 €



250



251



252



253



254



255



256



257



258



259



260



261



262



263



264



265



266



267



268



269



270



**271 - EXOTO RLG18108 PORSCHE 935 Twin Turbo Brumos n°99 Winner Daytona 1978 Stommelen - Gregg - Hezemans + boîte 1/18**

Modèle en très bon état, parties ouvrantes, boîte

300 / 400 €

**272 - EXOTO RLG18109 PORSCHE 935 Twin Turbo n°30 IMSA Gianpiero Moretti + boîte 1/18**

Modèle en très bon état, parties ouvrantes, boîte

400 / 500 €

**273 - EXOTO RLG18162 1 EX COFFRET Sans Capots Can Am CHAPARRAL Phil Hill 1.18**

Modèle en très bon état issu du coffret Chaparral

250 / 300 €

**274 - EXOTO RLG18191 SAUBER Mercedes C9 Michelin n°63 Germany Cup Mike Thackwell 1.18**

Modèle en très bon état, parties ouvrantes, manque antenne

300 / 400 €

**275 - EXOTO RLG19090 PORSCHE 934 RSR 3M n°56 Le Mans 1977 Dagoreau - Bousquet - Grandet + boîte 1/18**

Modèle en très bon état, parties ouvrantes

650 / 700 €

**276 - EXOTO RLG19103 PORSCHE 935 Turbo Interscope n°0 Winner Daytona 1979 Field - Ongais - Haywood + boîte 1/18**

Modèle en très bon état, parties ouvrantes

250 / 300 €

**277 - EXOTO RLG19104 PORSCHE 935 Turbo n°9 Winner Sebring 1979 Akin - Woods - McFarlin + boîte 1/18**

Modèle en très bon état, parties ouvrantes

250 / 300 €

**278 - EXOTO 19108 PORSCHE 935 n°71 Le Mans 1979 B. Akin - R. Woods - R. McFarland 1.18**

Modèle en très bon état, parties ouvrantes

300 / 400 €

**279 - CMC M-194 JAGUAR Type C n°20 Le Mans 1953 R. Laurent - C. De Tornaco 1.18**

Superbe état neuf en boîte

500 / 600 €

**280 - CMC M-036 MERCEDES «Renntransporter» Année 1954 6 cylindres en ligne (300 SL) + CMC M-066 MERCEDES n°722 Mille Miglia 1955, 2 certificats d'authenticité 1.18**

Le transporteur Mercedes surnommé le Blue Wonder accompagné de sa 300 SL de compétition, modèles à l'échelle 1.18 réalisés par CMC avec prestige. Très bon état, livrés avec fixations pour le véhicule transporté

900 / 1200 €

**281 - CMC B-002 BUGATTI T35 1924 Nation color project England 1.18**

Très beau modèle

400 / 500 €

**282 - CMC M-048 MERCEDES n°10 Targa Florio C. Werner 1/18**

Très beau modèle

300 / 400 €

**283 - CMC M-124 MERCEDES-BENZ 300 SLR n°704**

Mille Miglia 1955 Signature Hans Herrmann 400 pcs 1.18  
Très beau modèle dédié par la main de Hans Herrmann, série limitée

800 / 900 €

**284 - CMC M-129 BUGATTI 57SC Corsica Roadster n°43 Sport Version 1938 1.18**

Superbe modèle en parfait état

1000 / 1200 €

**285 - CMC M-134 BUGATTI 57SC Corsica Roadster 1938 Carrosserie nue (sans peinture) + Figurine Bugatti 1.18**

Superbe modèle en parfait état

1000 / 1200 €

**286 - CMC M-139 ASTON - MARTIN DB4 GT Zagato n°1 Le Mans 1961 1.18**

Superbe modèle en parfait état

400 / 500 €

**287 - CMC M-140 ASTON MARTIN DB4 GT Zagato 1961 Rennversion 1.18**

Superbe modèle en parfait état, boîte

500 / 600 €

**288 - CMC M-147 MERCEDES-BENZ W25 1934 Dirty Hero 20 Years Anniversary of CMC Collector's Edition 1.18**

Modèle spécial pour les 20 ans de CMC

250 / 300 €

**289 - Remorque Plateau Ottomobile OT 225D 1.18**

Pour agrémenter votre vitrine, belle remorque porte-auto, boîte

40 / 50 €

**290 - OTTOMOBILE OT072 CITROEN 2CV SAHARA 4X4 1.18**

Une 2CV Mythique ! Modèle en très bon état, boîte

180 / 200 €

**291 - OTTOMOBILE OT123 RENAULT 8 S 1.18**

Modèle en très bon état, boîte

180 / 200 €

271



272



273



274



275



276



277



278



279



280



281



282



283



284



285



286



287



288



289



290



291



**292 - CMR 12023 PORSCHE Carrera RSR Martini n°21  
Le Mans 1974 + Remorque Plateau Laudoracing ELLEBI  
LBA 1.12**

Magnifique auto à posséder dans sa collection ici à l'échelle 1.12, on ajoute une remorque plateau neuve signée Laudo Racing 1.12, boîtes

200 / 250 €

**293 - CMR 12010 PORSCHE 917/20 Pink Pig n°23 Le Mans  
1971 1.12**

Encore une Porsche mythique, la cochon rose, boîte

200 / 250 €

**294 - MINICHAMPS 125706635 PORSCHE 917K Martini  
& Rossi Racing n°35 Watkins Glen 6H 1970 Larrousse -  
Van Lennep 1.12**

Modèle en très bon état, boîte

180 / 220 €

**295 - KIT Monté Résine PORSCHE 917 LH n°3 Le Mans  
1970 Larrousse - Kauhsen 1.12**

Modèle monté vintage en l'état

150 / 180 €

**296 - OTTOMOBILE VOLKSWAGEN GOLF 1 16S Oettinger  
Blanche 1.12**

Très belle reproduction de la version Oettinger de la Golf 1, très bon état, boîte

180 / 200 €

**297 - OTTOMOBILE 1.12 PEUGEOT 205 GTI 1.6L SILVER**

Elle nous a fait rêver à sa sortie, une vraie lionne dans sa première version 1.6L, très bon état, boîte

200 / 250 €

**298 - TRUESCALE MINIATURE TSM 1.12 PORSCHE 935/78  
Martini n°43 Le Mans 1978**

La Porsche Moby Dick, un best seller ! Superbe réalisation à l'échelle 1.12, boîte

350 / 400 €

**299 - MATRA MS10 V8 n°8 GP F1 Pays Bas 1968 J. Stewart  
1.12**

EXCEPTIONNEL ! Montage professionnel pour cette maquette 1.12, rare !

1000 / 1500 €

**300 - MATRA MS11 V12 n°1 GP F1 Monaco JP Beltoise 1.12**

EXCEPTIONNEL ! Montage professionnel pour cette maquette 1.12, rare ! Monaco, Jean Pierre Beltoise... Superbe

1000 / 1500 €

**301 - MATRA V12 Moteur sur pied 1.12**

Maquette peu courante très bien réalisée

200 / 250 €

**302 - TRACTEUR + charrue unique Le Percheron système  
LANZ échelle 1.8 Ensemble attelé environ 80 cm**

Belle réalisation, bon assemblage de ce tracteur à construire au fil du temps, partie électrique non testée. On ajoute une charrue réalisée à l'échelle 1.8, unique !

1000 / 1200 €

**303 - MINICHAMPS 800189070 TRACTEUR PORSCHE  
Super échelle 1.8 + boîte**

PORSCHE a réalisé plusieurs tracteurs, Minichamps a reproduit la version Super, très belle réussite, effet garantie dans la vitrine ! Très bon état, boîte

450 / 500 €

**304 - FIAT 500 F 1965 Blanche échelle 1.6 réalisée par  
LAUDO-RACING à 30 exemplaires + Affiche Jerome  
Cloup**

Adorable Fiat 500 réalisée de couleur blanche à seulement 30 exemplaires numérotés, bel état, boîte. On ajoute une affiche réalisée par un dessinateur passionné Jérôme Cloup (50 cm x 40 cm)

1200 / 1500 €

**305 - GT SPIRIT ECHELLE 1.8 RENAULT CLIO WILLIAMS  
200 exemplaires numérotés sur socle vitrine 65x34x23  
cm neuf avec sa boîte**

Modèle numéroté 13/200, un collector assurément, boîte

950 / 1000 €

**306 - RENAULT F1 Moteur V10 6 x Champion du Monde 1.5**

Le Moteur 6 fois Champion du monde ! Très belle pièce

400 / 500 €

**307 - RENAULT F1 Team Nez F1 R 202 2002 World  
Championship 1.8**

Modèle en très bon état

80 / 120 €

**308 - TABLEAU TOILE Adrian MUTCH F1 BENETTON  
Michael Schumacher 90 x 60 cm**

TABLEAU Adrian Mutch, artiste né en 1953 « The Ascendent » M. Schumacher F1 Benetton 1991 90 x 60 cm

950 / 1000 €

**309 - TABLEAU TOILE Adrian MUTCH WHEEL 1993  
35 x 25 cm**

TABLEAU Adrian Mutch, artiste né en 1953 « Wheel » 35 x 25 cm

200 / 250 €

**310 - AVION BRETILING super constellation  
édition spéciale 50 cm sur pied, pas de boîte**

Très belle maquette réalisée hors commerce en petite série

500 / 600 €

**311 - MOTEUR AVION MUSTANG PACKARD BUILT ROLLS  
ROYCE P-51D échelle 1.8 Maquette unique exceptionnelle  
sur socle 60 cm**

À la suite de l'adaptation de l'excellent moteur britannique Rolls-Royce, ce qui ne change pas son autonomie de vol, le P-51 Mustang devient l'avion d'escorte dont ont besoin les États-Unis pour accompagner leurs grands raids de bombardiers stratégiques de jour au-dessus de l'Allemagne. Pièce exceptionnelle et unique réalisée par le studio Buit-Up, véritable œuvre d'art !

6000 / 7000 €

**312 - MOTEUR AVION Pratt & Whitney R 2800 échelle 1.6  
Maquette unique exceptionnelle sur socle 40 cm, plaque  
originale NASH Motors**

Le R-2800 est considéré comme l'un des meilleurs moteurs à pistons en étoile jamais conçu et se distingue par sa vaste utilisation sur d'importants modèles d'avions américains pendant et après la Seconde Guerre mondiale. Pièce exceptionnelle et unique réalisée par le studio Buit-Up, véritable œuvre d'art !

6000 / 7000 €

292



293



294



295



296



297



298



299



300



301



Model Motor V12 & 6P  
A 12-cylinder V-engine with 6 pistons per cylinder  
1930s

302



303



304



305



306



307



308



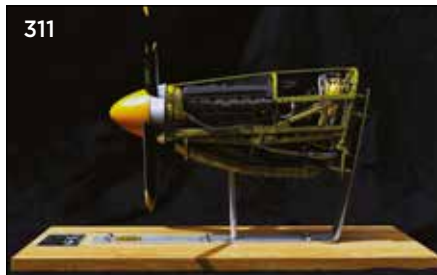
309



310



311



312



**313 - DIORAMA AVION T6 Armée Française Algérie échelle 1.32 Maquette unique exceptionnelle sur socle 38x38 cm**

Sa couleur jaune n'est sans doute pas étrangère à la renommée que le North American T-6 s'est taillé durant la guerre d'Algérie. En cinq années, cet appareil conçu avant la Seconde Guerre Mondiale pour former les pilotes, est devenu familier et rassurant pour les fantassins arpentant les djebels. Il a survolé toutes les contrées, du Sahara aux rives de la Méditerranée, de la Tunisie au Maroc. Pièce exceptionnelle et unique réalisée par le studio Buit-Up, véritable œuvre d'art !

3500 / 4000 €

**314 - DIORAMA AVION BIPLANE CAMEL échelle 1.16 Maquette unique exceptionnelle sur socle 63x43 cm**

Le Sopwith Camel est un avion de chasse britannique de la Première Guerre mondiale considéré comme un des meilleurs avions conçus par le bureau d'études de Thomas Sopwith. Environ 6 000 appareils ont été produits à partir du 22 décembre 1916. Le Sopwith Camel est un des avions de chasse les plus compliqués à piloter ; autant de pilotes de Camel ont été tués dans des accidents que perdus au combat. Pièce exceptionnelle et unique réalisée par le studio Buit-Up, véritable œuvre d'art !

5000 / 6000 €

**315 - STAR WARS Naboofighter Mandalorian 1.24 Maquette unique exceptionnelle**

Collector Star Wars ! Vous serez le seul à posséder ce vaisseau de chasse stellaire Mandalorian. Pièce exceptionnelle et unique réalisée par le studio Buit-Up, véritable œuvre d'art ! Les photos sont bien celles de la maquette !

7000 / 9000 €

**316 - DIORAMA VW KUBELWAGEN Militaire échelle 1.9 Maquette unique exceptionnelle sur socle 49x54 cm**

Kubelwagen signifie « voiture à siège baquet » c'est un véhicule léger militaire allemand de la Seconde Guerre mondiale, ici sous forme de diorama, plus vrai que nature ! Pièce exceptionnelle et unique réalisée par le studio Buit-Up, véritable œuvre d'art !

3500 / 4000 €

**317 - MICHELIN F1 Jante BBS + Pneu Presse Papier 1.5 Metal**

Son poids vous permettra de conserver vos documents sur votre bureau, objet très bien réalisé.

120 / 150 €

**318 - TAMIYA CAMION RC SCANIA R620 6x4 avec remorque YAMAHA (modèle unique) échelle 1.14 en très bon état avec Set multifonctions**

Exceptionnel ! Tout y est dans ce modèle haut de gamme radiocommandé, moteur, boîte de vitesse, éclairage, klaxon, son, béquille remorque motorisée, etc.... Télécommande Carson 2.4G Relex Multi Pro, 14 voies. Tout fonctionne, superbe ensemble.

1500 / 2000 €

**319 - EMBLEME OSCA FRATELLI MASERATTI BOLOGNA**

Très bon état

80 / 100 €

**320 - EMBLEME LICENCE FIAT SIMCA**

Très bon état

100 / 150 €

**321 - EMBLEME ROSENGART**

Très bon état

200 / 250 €

**322 - EMBLEME 35X EXCALIBUR**

Très bon état

200 / 250 €

**323 - EMBLEME CITROËN**

Très bon état

40 / 50 €

**324 - EMBLEME GEORGES IRAT**

Très bon état

80 / 100 €

**325 - EMBLEME TURCAT MERY**

Très bon état

80 / 100 €

**326 - EMBLEME CHENARD WALKER**

Très bon état

80 / 100 €

**327 - EMBLEME HOTCHKISS PARIS**

Très bon état

80 / 100 €

**328 - EMBLEME DELAGE**

Très bon état

150 / 180 €

**329 - EMBLEME DELAHAYE**

Très bon état

200 / 250 €

**330 - EMBLEME MATFORD**

Très bon état

200 / 250 €

**331 - EMBLEME BUGATTI**

Très bon état

200 / 250 €

**332 - EMBLEME LANCIA**

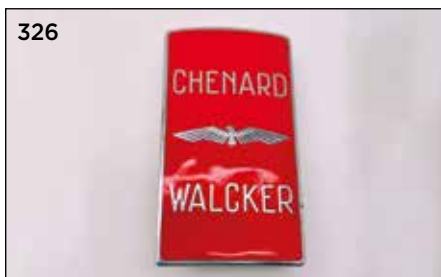
Très bon état

40 / 50 €

**333 - EMBLEME MASCOTTE BENTLEY**

Très bon état

150 / 180 €



**334 - LOT PINS BIZZARRINI + Badge PRESCOTT  
BUGATTI OWNER CLUB**

Très bon état

100 / 150 €

**335 - 2 Omnibus parisiens, jouets anciens en tôle environ  
21 cm de long et 25 cm de long**

1 omnibus place Pigalle Halle au vin section Bourse-Louvre-  
Pont St Michel-Place Maubert (Ligne H)

1 Ligne B Trocadero-Gare de l'Est-Grand Palais des Champs  
Elysées 4ième salon du mobilier, section trocadéro Rue de  
Rome

200 / 250 €

**336 - ALCAIDE Portugal Collection Braganca BUGATTI  
en étain 26 cm de long**

Belle réalisation peu courante, 1,3 Kg

150 / 200 €

**337 - JADIS MERCEDEZ FANGIO en étain pur 26 cm  
de long**

Belle réalisation peu courante, 1 Kg

200 / 250 €

**338 - JOUET MONTBLANC en métal et plastique  
CITROEN 5HP, 32 cm**

Jouet filoguidé qui a perdu le fil afin de faire le plus bel effet  
dans votre vitrine, très bon état

120 / 150 €

**339 - POCHER FIAT 130 HP F-2 Winner GP France 1907  
échelle 1.8 sur socle vitrine 57x27x27 cm Maquette  
montée**

La FIAT 130 HP Corsa, a été l'une des plus importantes  
voitures de courses de Grand Prix, l'équivalent de la Formule 1  
d'aujourd'hui, que le constructeur italien Fiat ait jamais  
construite. Cette auto de course pilotée par Felice Nazzaro  
remporte le Grand Prix de France en 1907 à la vitesse record  
moyenne de 113,612 Km/H. Modèle bien réalisé en très bon  
état, vitrine plexy / bois en l'état

600 / 800 €

**340 - POCHER 1.8 BUGATTI Coupé de Ville bleu noir  
environ 65 cm de long**

Les maquettes Pocher ne sont plus à présenter, elles restent  
toujours impressionnantes par leur taille et leur précision,  
malgré leur côté vintage, elles restent séduisantes et  
nécessitent parfois un rafraîchissement faisant le bonheur  
de tout modéliste, modèle vendu en l'état

600 / 800 €

**341 - POCHER 1.8 BUGATTI Coupé de Ville jaune noir  
environ 6 cm de long**

Les maquettes Pocher ne sont plus à présenter, elles restent  
toujours impressionnantes par leur taille et leur précision,  
malgré leur côté vintage, elles restent séduisantes et  
nécessitent parfois un rafraîchissement faisant le bonheur  
de tout modéliste, modèle vendu en l'état

600 / 800 €

**342 - POCHER 1.8 ROLLS ROYCE sur socle vitrine  
78x30x30 cm**

Les maquettes Pocher ne sont plus à présenter, elles restent  
toujours impressionnantes par leur taille et leur précision,  
malgré leur côté vintage, elles restent séduisantes et  
nécessitent parfois un rafraîchissement faisant le bonheur  
de tout modéliste, modèle vendu en l'état en boîte vitrine  
d'époque (bois et verre)

500 / 600 €

**343 - POCHER 1.8 ALFA ROMEO 2300 MONZA 8C  
sur socle vitrine 57x27x27 cm**

Les maquettes Pocher ne sont plus à présenter, elles restent  
toujours impressionnantes par leur taille et leur précision,  
malgré leur côté vintage, elles restent séduisantes et  
nécessitent parfois un rafraîchissement faisant le bonheur  
de tout modéliste, modèle vendu en l'état en boîte vitrine  
d'époque (bois et verre)

600 / 800 €

**344 - POCHER 1.8 ALFA ROMEO SPEEDER TOURING  
GRAN SPORT 1932 Bleu et crème sur socle 59x30x30 cm**

Modèle bien réalisé en très bon état, vitrine plexy / bois en  
l'état

500 / 600 €

**345 - POCHER 1.8 MERCEDEZ 500 KJAK Cabriolet 1935  
sur socle vitrine 88x42x33 cm**

Les maquettes Pocher ne sont plus à présenter, elles restent  
toujours impressionnantes par leur taille et leur précision,  
malgré leur côté vintage, elles restent séduisantes et  
nécessitent parfois un rafraîchissement faisant le bonheur  
de tout modéliste, modèle vendu en l'état en boîte vitrine  
d'époque (bois et verre)

600 / 800 €

**346 - POCHER 1.8 BUGATTI 50T SURPROFILE 1932  
ref K86 KIT à monter en boîte jamais ouverte et scellée  
par sa bande de garantie**

Exceptionnelle et rare, un kit Pocher BUGATTI neuf jamais  
ouvert scellé par sa bande de garantie d'époque !

1500 / 2000 €

**347 - POCHER 1.8 BUGATTI Coupé de Ville K84 KIT à  
monter en boîte jamais ouverte et scellée par sa bande  
de garantie**

Exceptionnelle et rare, un kit Pocher BUGATTI neuf jamais  
ouvert scellé par sa bande de garantie d'époque !

1500 / 2000 €

**348 - PINARD ? JOUET RENAULT en tôle avec feux  
et moteur mécanique échelle 1.12 29 cm de long**

Ce jouet Renault KZ en tôle semble faire partie des modèles  
réalisés par François Pinard au début du 20ième siècle,  
mécanisme et éclairage non testés, vendu en l'état

1000 / 1500 €

**349 - CIJ JOUET RENAULT Camion laitier avec sa clé  
d'origine et six pots au lait**

CIJ, Camion laitier Renault, Bleu, avec ses 6 bidons, mécanique  
et éclairage non testés, marquage CAMIONNAGE TD et  
Immatriculation 4748-RN6. Très bel état avec sa clé, manque  
phares, 43 cm

600 / 800 €

**350 - RARE JOUET ANCIEN en métal échelle environ 1.10  
PANHARD LE VASSOR X17 SS 1912 environ 54 cm de long**

Peu de documentation sur ce rare jouet ancien qui semble  
avoir été réalisé pour un grand magasin Suisse situé à Genève  
aujourd'hui disparu. Modèle en métal en bel état d'époque,  
direction fonctionnelle, parties ouvrantes

2500 / 3000 €



334



335



336



337



338



339



340



341



342



343



344



345



346



347



348



349



350



**351 - RARE JOUET ANCIEN en métal échelle environ 1.10 PANHARD LE ZEBRE environ 40 cm de long**

En 1909, le Zèbre type A est lancé et le succès est immédiat. Avec ses deux places serrées, ses 50 km/h en pointe, son monocylindre de 650 cm<sup>3</sup> et ses deux vitesses, on ne fait pas plus simple. Très belle reproduction en métal, unique ? En tout cas bien, c'est un jouet rare en bel état, direction fonctionnelle, parties ouvrantes, capote amovible.

2500 / 3000 €

**352 - RARE JOUET ANCIEN en métal échelle environ 1.10 FAB 51 cm**

FAB, La Fabrique d'Automobile Belge est une ancienne marque de véhicules automobiles fabriqués de 1912 à 1914. Les voitures étaient produites rue Destouvelles à Schaerbeek, commune de la région de Bruxelles-Capitale. C'est dans les installations rachetées à l'ancienne firme automobile Vivinus à Schaerbeek que la FAB commença sa production. La Première Guerre mondiale mit prématurément fin au développement de cette marque, rare jouet ancien en métal, direction fonctionnelle et parties ouvrantes, belle pièce

2500 / 3000 €

**353 - RARE JOUET ANCIEN en métal échelle environ 1.10 environ 48 cm**

Cette rare réalisation de voiture avant-guerre fabriquée toujours par le même artisan que les 3 lots précédents, direction fonctionnelle, parties ouvrantes...

2500 / 3000 €

**354 - RARE JOUET ANCIEN en métal échelle environ 1.10 Maquette rouge et jaune environ 49 cm de long HISPANO ?**

Cette rare réalisation semble être la reproduction d'une Hispano Suiza en métal, fabriquée toujours par le même artisan que les lots précédents, direction fonctionnelle, parties ouvrantes...

2500 / 3000 €

**355 - RARE JOUET ANCIEN en métal échelle environ 1.10 Rolls Royce ? Environ 60 cm**

Cette rare réalisation semble être la reproduction d'une Rolls Royce en métal, issue de la collection fabriquée toujours par le même artisan que les lots précédents, direction fonctionnelle, parties ouvrantes, capote amovible... Bel état pour ce modèle de poids !

2500 / 3000 €

**356 - ART COLLECTION AUTO échelle 1.8 réplique en métal de la BUGATTI 35 GP de Lyon 1924 Maquette exceptionnelle de JP FONTENELLE sur socle vitrine 58x30x24 cm avec son fascicule**

Ce modèle est connu de tout amateur de miniature Bugatti haut de gamme, les photos parlent d'elles-mêmes, réalisation exceptionnelle en métal, parties ouvrantes, livret de présentation, très bon état, léger manque de peinture facilement reprenable.

5000 / 6000 €

**357 - CAPOT Avant BMW 507 sur Support**

Du jamais vu, véritable capot provenant d'une BMW 507, transformé ici en oeuvre d'art sur son socle... Un objet unique

18000 / 25000 €

# DEUXIÈME VACATION

DIMANCHE 26 MAI  
À 11H, PUIS À 13H30

**358 - AMR BAM FERRARI 250 LM n°21 Winner Le Mans 1965 1.43**

Vendue en l'état, pas de boîte

80 / 100 €

**359 - AMR 1100 FERRARI 250 GTO n°33 Spa 1965 Piper - Sutcliffe 1.43**

Vendue en l'état, pas de boîte

150 / 200 €

**360 - AMR 447 MASERATI Tipo 60 n°142 1.43**

Vendue en l'état, pas de boîte

120 / 150 €

**361 - AMR 447 MASERATI Tipo 60 n°5 Winner 1000Km Nurburgring 1960 Camoradi 1.43**

Vendue en l'état, pas de boîte

100 / 150 €

**362 - AMR 448 FERRARI 250 GT LUSO Modèle créé pour le club Ferrari France 1983 1.43**

Vendue en l'état, pas de boîte

200 / 250 €

**363 - AMR 448 FERRARI 250 GT LUSO Modèle créé pour le club Ferrari France 1983 1.43**

Vendue en l'état, pas de boîte

200 / 250 €

**364 - AMR 492 MASERATI TIPO 151 n°2 Le Mans 1963 1.43**

Vendue en l'état, pas de boîte

120 / 150 €

**365 - AMR Annecy Miniature FERRARI 250 California LWB n°70 1.43**

Vendue en l'état, pas de boîte

150 / 200 €

**366 - AMR Annecy Miniature FERRARI 330 P4 n°19 Le Mans 1967 1.43**

Vendue en l'état, pas de boîte

150 / 200 €

**367 - AMR Annecy Miniature FERRARI 330 P4 n°3 Winner 1000Kms Monza 1967 1.43**

Vendue en l'état, pas de boîte

150 / 200 €

**368 - AMR Annecy Miniature FERRARI 330 P4 Spider n°20 Le Mans 1967 1.43**

Vendue en l'état, pas de boîte

150 / 200 €

351



352



253



354



355



356



357



358



359



360



361



362



363



364



365



366



367



368



**369 - AMR Anancy Miniature FERRARI 412P n°22 Le Mans 1967 1.43**

Vendue en l'état, pas de boîte

150 / 200 €

**370 - AMR Anancy Miniature FERRARI 412P n°220 Targa Florio 1.43**

Vendue en l'état, pas de boîte

150 / 200 €

**371 - AMR Anancy Miniature FERRARI 412P n°26 Daytona 1967 1.43**

Vendue en l'état, pas de boîte

150 / 200 €

**372 - AMR Anancy Miniature FERRARI 412P n°33 Daytona 1967 1.43**

Vendue en l'état, pas de boîte

150 / 200 €

**373 - AMR Anancy Miniature FERRARI 412P NART n°25 Le Mans 1967 1.43**

Vendue en l'état, pas de boîte

150 / 200 €

**374 - AMR Anancy Miniatures 19 FERRARI 330 P4 Spider n°6 Brands Hatch 1967 1.43**

Vendue en l'état, pas de boîte

100 / 150 €

**375 - AMR BAM FERRARI 275 P 1963 Red 1.43**

Vendue en l'état, pas de boîte

100 / 150 €

**376 - AMR FERRARI 250 GT LWB n°161 VIII Tour de France 1.43**

Vendue en l'état, pas de boîte

150 / 200 €

**377 - AMR FERRARI 250 GT LWB n°163 VIII Tour de France 1.43**

Vendue en l'état, pas de boîte

150 / 200 €

**378 - AMR FERRARI 250 GT n°163 Tour de France 1957 1.43**

Vendue en l'état, pas de boîte

150 / 180 €

**379 - AMR FERRARI 250 GT n°171 VI Tour de France 1.43**

Vendue en l'état, pas de boîte

150 / 200 €

**380 - AMR FERRARI 250 GT n°171 VIII Tour de France 1.43**

Vendue en l'état, pas de boîte

80 / 100 €

**381 - AMR FERRARI 250 GTO 1964 Modèle créé pour le club Ferrari France 1.43**

Vendue en l'état, pas de boîte

200 / 250 €

**382 - AMR FERRARI 375 Plus n°4 Winner Le Mans 1954 1.43**

Vendue en l'état, pas de boîte

250 / 300 €

**383 - AMR FERRARI 512 TR Jaune 18/25 1.43**

Vendue en l'état, pas de boîte

150 / 200 €

**384 - AMR FERRARI BB 512 Play Boy n°73 Le Mans 1982 Morin - Henn - Lanier 1.43**

Vendue en l'état, pas de boîte

100 / 150 €

**385 - AMR GYL 007 FERRARI BB 512 n°46 Le Mans 1981 Dieudonne - Xhenceval - Libert 1.43**

Vendue en l'état, pas de boîte

100 / 150 €

**386 - AMR Le Phoenix FERRARI 250 GT TDF 1959 Red 1.43**

Vendue en l'état, pas de boîte

200 / 250 €

**387 - AMR MASERATI Tipo 151 - 3 n°2 1.43**

Vendue en l'état, pas de boîte

120 / 150 €

**388 - AMR MICADO MASERATI 350 GT Coupe 1.43**

Vendue en l'état, pas de boîte

120 / 150 €

**389 - AMR Nostalgia One FERRARI 250 SWB Berlinetta White 1.43**

Vendue en l'état, pas de boîte

200 / 250 €

**390 - AMR Nostalgia Due FERRARI 250 SWB Berlinetta n°142 Tour de France 1.43**

Vendue en l'état, pas de boîte

200 / 250 €

**391 - AMR Nostalgia Due FERRARI 250 SWB Berlinetta n°151 Tour de France 1961 Berney - Gretener 1.43**

Vendue en l'état, pas de boîte

200 / 250 €

**392 - AMR Nostalgia Due FERRARI 250 SWB Berlinette n°152 Tour de France 1961 1.43**

Vendue en l'état, pas de boîte

200 / 250 €

369



370



371



372



373



374



375



376



377



378



379



380



381



382



383



384



385



386



387



388



389



390



391



392



**393 - AMR TRON FERRARI BB 512 LM n°21 Le Mans 1981 1.43**

Vendue en l'état, pas de boîte

100 / 150 €

**394 - AMR TRON FERRARI BB 512 LM n°70 Le Mans 1982 1.43**

Vendue en l'état, pas de boîte

100 / 150 €

**395 - BBR 08A FERRARI 225 S Vignale n°58 Monaco GP 1952 1.43**

Vendue en l'état, pas de boîte

100 / 150 €

**396 - BBR 12C FERRARI 410 S.A.Serie III Black 1959 1.43**

Vendue en l'état, pas de boîte

100 / 150 €

**397 - BBR 12D FERRARI 410 S.A.Serie III White 1959 1.43 Manques**

Vendue en l'état, pas de boîte

40 / 50 €

**398 - BBR 130C MASERATI 3500 GT Boneschi 1962 Silver 1.43**

Vendue en l'état, pas de boîte

100 / 150 €

**399 - BBR 190BPFE FERRARI 212 Inter Vignale Coupe 1962 Sn 0135E 1.43**

Vendue en l'état, pas de boîte

100 / 150 €

**400 - BBR 21 FERRARI Testarossa Gemballa 1988 Yellow 1.43**

Vendue en l'état, pas de boîte

150 / 180 €

**401 - BBR 228 FERRARI 250 Europa Blanc / toit vert métal 1954 1.43**

Vendue en l'état, pas de boîte

150 / 180 €

**402 - BBR 249A FERRARI F40 Barchetta Beurlys 1992 1.43**

Vendue en l'état, pas de boîte

150 / 180 €

**403 - BBR 46D FERRARI 456 GT 1992 Metal Blue 1.43**

Vendue en l'état, pas de boîte

100 / 150 €

**404 - BBR 50D FERRARI 250 Europa Boano n°415 Mille Miglia 1957 1.43**

Vendue en l'état, pas de boîte

150 / 180 €

**405 - BBR 87B MASERATI 3500 GT 1956 Silver 1.43**

Vendue en l'état, pas de boîte

100 / 150 €

**406 - BBR 52A FERRARI 250 GTE Enzo Ferrari 1959 Metal Silver 1.43**

Vendue en l'état, pas de boîte

150 / 180 €

**407 - BBR 58C FERRARI 348 TB 1989 Yellow 1.43**

Vendue en l'état, pas de boîte

100 / 150 €

**408 - BBR 59A FERRARI 348 TS 1989 Red 1.43**

Vendue en l'état, pas de boîte

100 / 150 €

**409 - BBR 59B FERRARI 348 TS 1989 Yellow 1.43**

Vendue en l'état, pas de boîte

100 / 150 €

**410 - BBR 69A FERRARI F355 Berlinetta 1994 Red 1.43**

Vendue en l'état, pas de boîte

150 / 180 €

**411 - BBR 85A FERRARI 212 Inter Street Chassis 0191 EL Yellow Black 1952 1.43**

Vendue en l'état, pas de boîte

100 / 150 €

**412 - BBR B04A FERRARI 375 MM n°20 Panamericana Hill - Ginther 1.43**

Vendue en l'état, pas de boîte

150 / 180 €

**413 - BBR B04B FERRARI 375 MM n°20 Torrey Pines 1959 1.43**

Vendue en l'état, pas de boîte

150 / 180 €

**414 - BBR BC02 FERRARI 290 MM n°600 Mille Miglia 1956 1.43**

Vendue en l'état, pas de boîte

150 / 180 €

**415 - BBR BC05 FERRARI 212 Berlinetta n°208 Tdf 1951 Peron - Bertramnier 1.43**

Vendue en l'état, pas de boîte

150 / 180 €

**416 - BBR BC17 FERRARI 250 Monza n°22 Panamericana 1954 1.43**

Vendue en l'état, pas de boîte

150 / 180 €

393



394



395



396



397



398



399



400



401



402



403



404



405



406



407



408



409



410



411



412



413



414



415



416



**417 - BBR BC29 FERRARI 250 GTE Polizia 1965 Sn 3999GT 1.43**

Vendue en l'état, pas de boîte

150 / 180 €

**418 - BBR CAR31C FERRARI 500 Superfast Sn5977 Ado Vallaster 50ème Anniversaire Ferrari 1.43**

Vendue en l'état, pas de boîte

150 / 180 €

**419 - BBR CAR32LB FERRARI 365 California Noir Sn9849 1993 Pebble Beach William Kontes 1.43**

Vendue en l'état, pas de boîte

150 / 180 €

**420 - BBR CDL01 FERRARI 458 Speciale Blanc Fuji Bande Bleue 1.43**

Vendue en l'état, pas de boîte

150 / 180 €

**421 - BBR FERRARI 330 GT 2+2 Station Wagon Vignale Sn07963 1977 1.43**

Vendue en l'état, pas de boîte

150 / 180 €

**422 - BBR FERRARI 750 Monza Spider Sn 0510M n°2D Del Monte Trophy 1955 P. Hill**

Vendue en l'état, pas de boîte

150 / 180 €

**423 - BBR FERRARI F40 n°60 Jean Alesi 1.43**

Vendue en l'état, pas de boîte

150 / 180 €

**424 - BBR LK12 FERRARI 612 CanAm n°16 1.43**

Vendue en l'état, pas de boîte

150 / 180 €

**425 - BBR LK17A FERRARI 335S n°4 Cuba GP 1958 1.43**

Vendue en l'état, pas de boîte

150 / 180 €

**426 - BBR LK18C FERRARI 410 n°99 Riverside 1959 1.43**

Vendue en l'état, pas de boîte

180 / 200 €

**427 - BBR PJ15A FERRARI 750 Monza De Portago n°2 Panamericana 1954 Portago 1.43**

Vendue en l'état, pas de boîte

150 / 180 €

**428 - BBR PJ15A FERRARI 750 Monza DEPORTAGO n°2 Panamericana 54 1.43**

Vendue en l'état, pas de boîte

150 / 180 €

**429 - BBR PJ15B FERRARI 750 Monza De Portago n°14 Panamericana 1954 Bracco 1.43**

Vendue en l'état, pas de boîte

150 / 180 €

**430 - BBR PJ18B FERRARI 375 MM Maglioli n°19 Panamericana 1954 1.43**

Vendue en l'état, pas de boîte

150 / 180 €

**431 - BBR PJ20 FERRARI 156 Pescara n°21 GP 1947 1.43**

Vendue en l'état, pas de boîte

150 / 180 €

**432 - BBR SM07 FERRARI 365 California 1967 Blanc 1.43**

Vendue en l'état, pas de boîte

150 / 180 €

**433 - BBR 42D FERRARI 375 MM n°24 Panamericana 1954 1.43**

Vendue en l'état, pas de boîte

150 / 180 €

**434 - BBR SM09B FERRARI 250 MM n°5 Panamericana 1953 1.43**

Vendue en l'état, pas de boîte

150 / 180 €

**435 - BBR SM18B FERRARI 166 Zagato n°707 Mille Miglia 1950 Sn 0018M Stagnoli - Bianchi**

Vendue en l'état, pas de boîte

150 / 180 €

**436 - BBR STORE14 FERRARI 458 Orange Carbon Roof 1.43**

Vendue en l'état, pas de boîte

150 / 180 €

**437 - BOSICA 5 FERRARI 288 GTO 1.43**

Vendue en l'état, pas de boîte

250 / 300 €

**438 - JFB MODELS 029 MASERATI A6GCS Sn2098 n°40 Venezuelan GP Caracas 1955 P. Croquer 1.43**

Vendue en l'état, pas de boîte

150 / 200 €

**439 - JFB MODELS 031 MASERATI A6GCS n°82 Bern Prix Bremgarten 1954 Musy 1.43**

Vendue en l'état, pas de boîte

150 / 200 €

**440 - JFB Models 033 MASERATI A6GCS Sn2065 n°56 Tourist Trophy 1955 Jo Bonnier 1.43**

Vendue en l'état, pas de boîte

150 / 200 €



417



418



419



420



421



422



423



424



425



426



427



428



429



430



431



432



433



434



435



436



437



438



439



440



**441 - JFB Models 034 MASERATI A6GCS Sn2078 n°57  
Tourist Trophy 1954 L. Musso 1.43**

Vendue en l'état, pas de boîte

150 / 200 €

**442 - JFB MODELS 042 MASERATI Tipo 151 sn004 n°60  
Road America 1962 Pabst - Hangsen 1.43**

Vendue en l'état, pas de boîte

150 / 200 €

**443 - JFB MODELS 043 MASERATI Tipo 151 sn004 n°37  
Vaca Valley 1962 Peterson 1.43**

Vendue en l'état, pas de boîte

150 / 200 €

**444 - JFB MODELS 047 MASERATI Tipo 151 sn004 n°88  
Bridgehampton 500 Km 1963 Hudson 1.43 + boîte HQ**

Vendue en l'état, pas de boîte

150 / 200 €

**445 - JFB MODELS 049 MASERATI 250F sn2527 n°6  
Goodwood GT 1959 Kavanagh 1.43**

Vendue en l'état, pas de boîte

150 / 200 €

**446 - JFB MODELS 052 MASERATI 250F sn2528 n°38 GP  
Belgique 1958 Godia-Sales 1.43**

Vendue en l'état, pas de boîte

150 / 200 €

**447 - JFB MODELS 054 MASERATI 250F sn2529 n°28 GP  
Syracuse 1958 Scarlett 1.43**

Vendue en l'état, pas de boîte

150 / 200 €

**448 - JFB Models 060 MASERATI 150S Sn1665 n°1 Daily  
Express J. Bonnier 1.43**

Vendue en l'état, pas de boîte

150 / 200 €

**449 - JFB MODELS 092 MASERATI A6GCS Sn2079 n°26  
Le Mans 1957 G. Guyot 1.43**

Vendue en l'état, pas de boîte

150 / 200 €

**450 - JFB MODELS MASERATI 350 S sn3066 n°11  
Swedish GP 1956 Bonnier - Godia 1.43**

Vendue en l'état, pas de boîte

150 / 200 €

**451 - KIT FERRARI n°10 Capot ouvrant 1.43**

Vendue en l'état, pas de boîte

100 / 150 €

**452 - LOOKSMART FERRARI F430 n°411 Ferrari  
Challenge 2006 E. Anassis North American Champion  
1.43**

Vendue en l'état, pas de boîte

100 / 120 €

**453 - LOOKSMART LS380B ALFA ROMEO TZ3 Corsa R  
Zagato Milano 2010 1.43**

Vendue en l'état, pas de boîte

200 / 250 €

**454 - MADYERO FERRARI 512S n°26 24H Daytona 1970  
1.43**

Vendue en l'état, pas de boîte

100 / 150 €

**455 - MADYERO FERRARI 512S n°27 24H Daytona 1970  
1.43**

Vendue en l'état, pas de boîte

100 / 150 €

**456 - MADYERO FERRARI 512S n°382 Winner Trieste  
Opicina 1970 Moretti 1.43**

Vendue en l'état, pas de boîte

100 / 150 €

**457 - MPA FERRARI 512 S n°18 Buenos Aires 1971 1.43**

Vendue en l'état, pas de boîte

100 / 150 €

**458 - MR MODELS FERRARI 250 GT Competizione Red  
+ boîte de présentation 1/43**

Vendue en l'état, boîte plexy, pas de sur boîte carton

120 / 160 €

**459 - MR MODELS FERRARI 250 GT Competizione Silver  
+ boîte de présentation 1/43**

Vendue en l'état, boîte plexy, pas de sur boîte carton

120 / 160 €

**460 - MR MODELS FERRARI 410 SuperAmerica Coupe  
Silver / Dark Grey Metal + boîte de présentation 1/43**

Vendue en l'état, boîte plexy, pas de sur boîte carton

120 / 160 €

**461 - NESTOR FERRARI 250 GT Drogo Metal Grey 1.43**

Vendue en l'état, pas de boîte

150 / 180 €

**462 - NESTOR FERRARI 250 GT Drogo n°174  
Tour de France 1.43**

Vendue en l'état, pas de boîte

150 / 180 €

**463 - NESTOR FERRARI Dino 246 GT n°83 Nurburgring  
1971 1.43**

Vendue en l'état, pas de boîte

150 / 180 €

**464 - RACING43 EL119 FERRARI F430 Challenge Team  
Leirer n°384 2006 1.43 Rare**

Vendue en l'état, pas de boîte

100 / 150 €

441



442



443



444



445



446



447



448



449



450



451



452



453



454



455



456



457



458



459



460



461



462



463



464



**465 - REDLINE FERRARI F430 Challenge Vertu n°27**

**Tropheo Pirelli 2007 1.43 Rare**

Vendue en l'état, pas de boîte

100 / 150 €

**466 - REDLINE RL083 FERRARI 365 GTB/4**

**Team Scuderia Filipinetti n°35 Le Mans 1972**

**B.Cheneviere - F.Vetsch - G.Pillon 1.43**

Vendue en l'état, pas de boîte

100 / 150 €

**467 - REDLINE RL173 FERRARI 430 GT JMB Racing n°99**

**Le Mans 2008 Ferte - Aucott - Daoudi 1.43**

Vendue en l'état, pas de boîte

100 / 150 €

**468 - REDLINE RLS01 FERRARI F360 Challenge Modena**

**OM n°105 Champion 2003 Ange Barde 1.43**

Vendue en l'état, pas de boîte

100 / 150 €

**469 - RENAISSANCE FERRARI 857S n°337 Mille Miglia 1.43**

Vendue en l'état, pas de boîte

150 / 180 €

**470 - LOT RIVA KITS 2 FERRARI 308 GTB 1.43**

Vendue en l'état, pas de boîte

200 / 220 €

**471 - TAMEO KITS TMK146 FERRARI 312 P n°15 1000 Km**

**Monza 1971 Ickx - Regazzoni 1.43**

Vendue en l'état, pas de boîte

180 / 200 €

**472 - TAMEO FERRARI 275 GTB/C Sperimentale n°3 1965 1.43**

Vendue en l'état, pas de boîte

150 / 180 €

**473 - TRON Tameo FERRARI 2560 n°410 Mille Miglia 1952 1.43**

Vendue en l'état, pas de boîte

180 / 200 €

**474 - TRON Tameo FERRARI 2560 n°617 Mille Miglia 1952 1.43**

Vendue en l'état, pas de boîte

180 / 200 €

**475 - CLASSICO FERRARI 312 P n°21 1962 1.18 + boîte**

Modèle en bon état, boîte

40 / 50 €

**476 - HOT WHEELS 29750 FERRARI F333 SP n°30**

**MOMO Winner 24h Daytona 1998 Moretti, Luyendyk, Baldi, Theys + boîte 1/18**

Modèle unique réalisé par un professionnel sur la base de la HOT WHEELS 23911. Très bon état

60 / 80 €

**477 - HOT WHEELS BASE 23911 FERRARI F40 n°8 Italian GT 1993 Spatafora + boîte 1/18**

Modèle unique réalisé par un professionnel sur la base de la HOT WHEELS 23912. Très bon état

100 / 120 €

**478 - HOT WHEELS BASE 23912 FERRARI 250 GTO n°104 Targa Florio 1963 Bulgari, grana + boîte 1/18**

Modèle unique réalisé par un professionnel sur la base de la HOT WHEELS 23912. Très bon état

100 / 120 €

**479 - HOT WHEELS BASE 23912 FERRARI 250 GTO n°169 Tour de France 1964 Langlois, Gosselin + boîte 1/18**

Modèle unique réalisé par un professionnel sur la base de la HOT WHEELS 23912. Très bon état

100 / 120 €

**480 - HOT WHEELS BASE 23912 FERRARI 250 GTO n°35 12H00 Sebring 1966 Abandon Slottag, Perkins + boîte 1/18**

Modèle unique réalisé par un professionnel sur la base de la HOT WHEELS 23912. Très bon état

100 / 120 €

**481 - HOT WHEELS BASE 23912 FERRARI 250 GTO n°85 Winner Governor s Trophy Bassau 1962 Penske + boîte 1/18**

Modèle unique réalisé par un professionnel sur la base de la HOT WHEELS 23912. Très bon état

100 / 120 €

**482 - HOT WHEELS BASE 23914 FERRARI 250 LM n°4 1000KM Nurburgring 1966 Siebenthal, Bandeira + boîte 1/18**

Modèle unique réalisé par un professionnel sur la base de la HOT WHEELS 23914. Très bon état

100 / 120 €

**483 - HOT WHEELS BASE 23914 FERRARI 250 LM n°71 1000 KM Monza 1965 Sigala, Taramazzo + boîte 1/18**

Modèle unique réalisé par un professionnel sur la base de la HOT WHEELS 23914. Très bon état

100 / 120 €

**484 - HOT WHEELS BASE 23914 FERRARI 250 LM n°10 Zeltweg 1965 Winner Rindt + boîte 1/18**

Modèle unique réalisé par un professionnel sur la base de la HOT WHEELS 23914. Très bon état

100 / 120 €

**485 - HOT WHEELS BASE 23914 FERRARI 250 LM n°21 Winner Zolder 1964 Bianchi + boîte 1/18**

Modèle unique réalisé par un professionnel sur la base de la HOT WHEELS 23914. Très bon état

100 / 120 €

465



466



467



468



469



470



471



472



473



474



475



476



477



478



479



480



481



482



483



484



485



**486 - HOT WHEELS BASE 23914 FERRARI 250 LM n°50  
1000 KM SPA 1966 Abandon Clarkee + boîte 1/18**

Modèle unique réalisé par un professionnel sur la base de la  
HOT WHEELS 23914. Très bon état

100 / 120 €

**487 - HOT WHEELS BASE 23914 FERRARI 250 LM n°63  
1000 KM Nurburgring 1967 Walter, Ditzier + boîte 1/18**

Modèle unique réalisé par un professionnel sur la base de la  
HOT WHEELS 23914. Très bon état

100 / 120 €

**488 - HOT WHEELS BASE 23914 FERRARI 250 LM Spider  
n°99 Vienne Aspern 1965 Walter + boîte 1/18**

Modèle unique réalisé par un professionnel sur la base de la  
HOT WHEELS 23914. Très bon état

100 / 120 €

**489 - HOT WHEELS BASE 29230 FERRARI F333 SP n°17  
Danka Daytona 1998 Velez, Taylor, Van de Poele + boîte  
1/18**

Modèle unique réalisé par un professionnel sur la base de la  
HOT WHEELS 23230. Très bon état

100 / 120 €

**490 - HOT WHEELS BASE 29230 FERRARI F333 SP n°27  
24h Daytona 2000 Baldi, Theys, Bentley, Lienhard + boîte  
1/18**

Modèle unique réalisé par un professionnel sur la base de la  
HOT WHEELS 23230. Très bon état

100 / 120 €

**491 - HOT WHEELS BASE 54593-0510 FERRARI F333 SP  
Giese group racing Magny Cours + boîte 1/18**

Modèle unique réalisé par un professionnel sur la base de la  
HOT WHEELS 54593-0510. Très bon état

100 / 120 €

**492 - HOT WHEELS ELITE BASE J295-0510 FERRARI  
F40 n°41 4H00 Monza 1995 Belmondo, Puig, De Lesseps  
+ boîte 1/18**

Modèle unique réalisé par un professionnel sur la base de la  
HOT WHEELS J295-0510. Très bon état

150 / 180 €

**493 - HOT WHEELS ELITE BASE K8727 FERRARI 250  
GTO n°148 Tour de France 1962 Guichet, Clement + boîte  
1/18**

Modèle unique réalisé par un professionnel sur la base de la  
HOT WHEELS ELITE K8727. Très bon état

150 / 180 €

**494 - HOT WHEELS ELITE BASE K8727 250 GTO n°54  
Nurburgring 1963 + boîte 1/18**

Modèle unique réalisé par un professionnel sur la base de la  
HOT WHEELS ELITE K8727. Très bon état

150 / 180 €

**495 - HOT WHEELS ELITE BASE K8727 FERRARI 250  
GTO n°03 Nurburgring 1962 Winner K.Von Csazy + boîte  
1/18**

Modèle unique réalisé par un professionnel sur la base de la  
HOT WHEELS ELITE K8727. Très bon état

150 / 180 €

**496 - HOT WHEELS ELITE BASE K8727 FERRARI 250  
GTO n°168 Tour de France 1964 2nd Guichet, De Bourbon  
+ boîte 1/18**

Modèle unique réalisé par un professionnel sur la base de la  
HOT WHEELS ELITE K8727. Très bon état

200 / 250 €

**497 - HOT WHEELS ELITE BASE K8727 FERRARI 250  
GTO n°165 Tour de France 1963 Winner Guichet, Behra  
+ boîte 1/18**

Modèle unique réalisé par un professionnel sur la base de la  
HOT WHEELS ELITE K8727. Très bon état

150 / 180 €

**498 - HOT WHEELS ELITE BASE K8727 FERRARI 250  
GTO n°16 Monthery 1962 Vaccarella, Abate + boîte 1/18**

Modèle unique réalisé par un professionnel sur la base de la  
HOT WHEELS ELITE K8727. Très bon état

150 / 180 €

**499 - HOT WHEELS ELITE BASE K8727 FERRARI 250  
GTO n°106 Targa Florio 1963 1.18**

Modèle unique réalisé par un professionnel sur la base de la  
HOT WHEELS ELITE K8727. Très bon état

150 / 180 €

**500 - HOT WHEELS ELITE BASE K8727 FERRARI 250  
GTO n°12 Zolder 1964 Noblet + boîte 1/18**

Modèle unique réalisé par un professionnel sur la base de la  
HOT WHEELS ELITE K8727. Très bon état

150 / 180 €

**501 - HOT WHEELS ELITE BASE K8727 FERRARI 250  
GTO n°120 Nurburgring 1962 Mairesse, Parkes + boîte  
1/18**

Modèle unique réalisé par un professionnel sur la base de la  
HOT WHEELS ELITE K8727. Très bon état

150 / 180 €

**502 - HOT WHEELS ELITE BASE K8727 FERRARI 250  
GTO n°158 Mont d'or 1966 Rivillon + boîte 1/18**

Modèle unique réalisé par un professionnel sur la base de la  
HOT WHEELS ELITE K8727. Très bon état

150 / 180 €

**503 - HOT WHEELS ELITE BASE K8727 FERRARI 250  
GTO n°166 Tour de France 1963 + boîte 1/18**

Modèle unique réalisé par un professionnel sur la base de la  
HOT WHEELS ELITE K8727. Très bon état

150 / 180 €

486



487



488



489



490



491



492



493



494



495



496



497



498



499



500



501



502



503



**504 - HOT WHEELS ELITE BASE K8727 FERRARI 250 GTO n°18 3H00 Daytona 1963 Winner P. Rodriguez + boîte 1/18**

Modèle unique réalisé par un professionnel sur la base de la HOT WHEELS ELITE K8727. Très bon état

150 / 180 €

**505 - HOT WHEELS ELITE BASE K8727 FERRARI 250 GTO n°20 Le Mans 1963 Tavano / Abate + boîte 1/18**

Modèle unique réalisé par un professionnel sur la base de la HOT WHEELS ELITE K8727. Très bon état

180 / 200 €

**506 - HOT WHEELS ELITE BASE K8727 FERRARI 250 GTO n°3 Charade 1963 5eme Abate + boîte 1/18**

Modèle unique réalisé par un professionnel sur la base de la HOT WHEELS ELITE K8727. Très bon état

150 / 180 €

**507 - HOT WHEELS ELITE BASE K8727 FERRARI 250 GTO n°58 Le Mans 1962 Vaccarella Scarlatti, abandon + boîte 1/18**

Modèle unique réalisé par un professionnel sur la base de la HOT WHEELS ELITE K8727. Très bon état

150 / 180 €

**508 - HOT WHEELS ELITE BASE K8727 FERRARI 250/330 GTO n°7 Le Mans 1962 1/18 + boîte 1/18**

Modèle unique réalisé par un professionnel sur la base de la HOT WHEELS ELITE K8727. Très bon état

180 / 200 €

**509 - HOT WHEELS ELITE BASE K8727 FERRARI 250 GTO n°50 Coppa Inter Europa 1963 Monza, Zanini, abandon + boîte 1/18**

Modèle unique réalisé par un professionnel sur la base de la HOT WHEELS ELITE K8727. Très bon état

150 / 180 €

**510 - HOT WHEELS ELITE BASE L2974 FERRARI F333 SP n°3 12H00 Sebring 1997 1er Dalmas, Johansson, Velez, Evan + boîte 1/18**

Modèle unique réalisé par un professionnel sur la base de la HOT WHEELS L2974. Très bon état

150 / 180 €

**511 - HOT WHEELS ELITE BASE L2974 FERRARI F333 SP n°3 Le Mans 1998 Morettin, Theys, Baldi + boîte 1/18**

Modèle unique réalisé par un professionnel sur la base de la HOT WHEELS L2974. Très bon état

180 / 200 €

**512 - HOT WHEELS ELITE BASE L2974 FERRARI F333 SP n°2 BMS Italia FA Championnat 2001 Barcelone Zadra, Calderari, Bryner + boîte 1/18**

Modèle unique réalisé par un professionnel sur la base de la HOT WHEELS L2974. Très bon état

150 / 180 €

**513 - HOT WHEELS ELITE BASE L2980 FERRARI 365 GTB4 n°22 Daytona 1970 Abandon Bucknum + boîte 1/18**

Modèle unique réalisé par un professionnel sur la base de la HOT WHEELS L2980. Très bon état

150 / 180 €

**514 - HOT WHEELS ELITE BASE L2985 FERRARI 250 GT Lusso n°120 Targa Florio 1964 Taormina, Tacci + boîte 1/18**

Modèle unique réalisé par un professionnel sur la base de la HOT WHEELS L2985. Très bon état

150 / 180 €

**515 - HOT WHEELS ELITE BASE N2051 FERRARI 360 MODENA n°2 Modena Challenge Ange Barde 1.18 + boîte**

Très bon état, petit manque sur un decalque

100 / 120 €

**516 - HOT WHEELS ELITE BASE N2070 FERRARI 250 GTO n°24 Le Mans 1963 1.18**

Modèle unique réalisé par un professionnel sur la base de la HOT WHEELS LN2070. Très bon état

180 / 200 €

**517 - HOT WHEELS ELITE BASE N2071 FERRARI F40 n°40 1000KM DE PARIS 1995 Abandon Ferté, Thévenin + boîte 1/18**

Modèle unique réalisé par un professionnel sur la base de la HOT WHEELS N2071. Très bon état

150 / 180 €

**518 - HOT WHEELS ELITE BASE P9896 FERRARI 250 CALIFORNIA SPIDER SWB n°18 GP Bahamas Nassau 1959 7eme Grossman + boîte 1/18**

Modèle unique réalisé par un professionnel sur la base de la HOT WHEELS P9896. Très bon état

150 / 180 €

**519 - HOT WHEELS ELITE BASE P9896 FERRARI 250 CALIFORNIA SPIDER SWB n°95 12H00 Watkins Glen Abandon Grossman + boîte 1/18**

Modèle unique réalisé par un professionnel sur la base de la HOT WHEELS P9896. Très bon état

150 / 180 €

**520 - HOT WHEELS ELITE BASE P9896 FERRARI 250 GT CALIFORNIA n°19 Cumberland 1960 1er Grossman + boîte 1/18**

Modèle unique réalisé par un professionnel sur la base de la HOT WHEELS P9896. Très bon état

150 / 180 €

**521 - HOT WHEELS ELITE BASE P9896 FERRARI 250 GT CALIFORNIA n°17 Sebring 1960 5eme Reed, Connell + boîte 1/18**

Modèle unique réalisé par un professionnel sur la base de la HOT WHEELS P9896. Très bon état

150 / 180 €



504



505



506



507



508



509



510



511



512



513



514



515



516



517



518



519



520



521



**522 - HOT WHEELS ELITE BASE P9900 FERRARI 250 LM n°134 1000 KILOMETRES NURBURGRING Abandon Beurlys, Dumay + boîte 1/18**

Modèle unique réalisé par un professionnel sur la base de la HOT WHEELS P9900. Très bon état

150 / 180 €

**523 - HOT WHEELS ELITE BASE P9900 FERRARI 250 LM n°14 Le Mans 1968 Abandon Gregory Kolb + boîte 1/18**

Modèle unique réalisé par un professionnel sur la base de la HOT WHEELS P9900. Très bon état

180 / 200 €

**524 - HOT WHEELS ELITE BASE P9900 FERRARI 250 LM n°17 Le Mans 1969 8ème Zeccoli, Posey + boîte 1/18**

Modèle unique réalisé par un professionnel sur la base de la HOT WHEELS P9900. Très bon état

180 / 200 €

**525 - HOT WHEELS ELITE BASE P9900 FERRARI 250 LM n°174 Targa Florio 1966 Hawkins, Eipstein + boîte 1/18**

Modèle unique réalisé par un professionnel sur la base de la HOT WHEELS P9900. Très bon état

150 / 180 €

**526 - HOT WHEELS ELITE BASE P9900 FERRARI 250 LM n°180 Targa Florio 1966 Ravetto, Starrabba + boîte 1/18**

Modèle unique réalisé par un professionnel sur la base de la HOT WHEELS P9900. Très bon état

150 / 180 €

**527 - HOT WHEELS ELITE BASE P9900 FERRARI 250 LM n°20 Le Mans 1968 Abandon Miller, Williams + boîte 1/18**

Modèle unique réalisé par un professionnel sur la base de la HOT WHEELS P9900. Très bon état

180 / 200 €

**528 - HOT WHEELS ELITE BASE P9900 FERRARI 250 LM n°26 + boîte 1/18**

Modèle unique réalisé par un professionnel sur la base de la HOT WHEELS P9900. Très bon état

150 / 180 €

**529 - HOT WHEELS ELITE BASE P9900 FERRARI 250 LM n°28 Sebring 1964 Abandon O'Brien, Kolb + boîte 1/18**

Modèle unique réalisé par un professionnel sur la base de la HOT WHEELS P9900. Très bon état

150 / 180 €

**530 - HOT WHEELS ELITE BASE P9900 FERRARI 250 LM n°3 Ecurie Francorchamps SPA 1965 Abandon Soisbault + boîte 1/18**

Modèle unique réalisé par un professionnel sur la base de la HOT WHEELS P9900. Très bon état

150 / 180 €

**531 - HOT WHEELS ELITE BASE P9900 FERRARI 250 LM n°32 British GP Meeting 9ème Skailles, Piper + boîte 1/18**

Modèle unique réalisé par un professionnel sur la base de la HOT WHEELS P9900. Très bon état

150 / 180 €

**532 - HOT WHEELS ELITE BASE P9900 FERRARI 250 LM n°7 Kialami 1966 Hailwood, Anderson + boîte 1/18**

Modèle unique réalisé par un professionnel sur la base de la HOT WHEELS P9900. Très bon état

150 / 180 €

**533 - HOT WHEELS ELITE BASE P9900 FERRARI 250 LM n°8 Nurburgring 1968 Muller, Mairesse + boîte 1/18**

Modèle unique réalisé par un professionnel sur la base de la HOT WHEELS P9900. Très bon état

150 / 180 €

**534 - HOT WHEELS ELITE BASE P9900 FERRARI 250 LM n°58 Le Mans 1964 Abandon Piper, Rindt + boîte 1/18**

Modèle unique réalisé par un professionnel sur la base de la HOT WHEELS P9900. Très bon état

180 / 200 €

**535 - HOT WHEELS ELITE BASE P9900 FERRARI 250 LM n°192 Tour de France 1969 Abandon Rouget, Depret, Gosselin + boîte 1/18**

Modèle unique réalisé par un professionnel sur la base de la HOT WHEELS P9900. Très bon état

150 / 180 €

**536 - HOT WHEELS ELITE BASE P9901 FERRARI 250 LM n°39 12H00 Sebring 1968 Abandon Merello, Ortega, Guinn + boîte 1/18**

Modèle unique réalisé par un professionnel sur la base de la HOT WHEELS P9901. Très bon état

150 / 180 €

**537 - HOT WHEELS ELITE BASE P9922 FERRARI F40 n°39 Racing Test Le Mans 1989 + boîte 1/18**

Modèle unique réalisé par un professionnel sur la base de la HOT WHEELS P9922. Très bon état

180 / 200 €

**538 - HOT WHEELS ELITE BASE P9922 FERRARI F40 n°40 BPR 1995 Abandon Ferté, Neugarten, Thévenin 4H00 Paul Ricard + boîte 1/18**

Modèle unique réalisé par un professionnel sur la base de la HOT WHEELS P9922. Très bon état

150 / 180 €

**539 - HOT WHEELS ELITE BASE P9922 FERRARI F40 Team Taisan Japan Ohta, Reid + boîte 1/18**

Modèle unique réalisé par un professionnel sur la base de la HOT WHEELS P9922. Très bon état

150 / 180 €

**540 - HOT WHEELS ELITE BASE P9922 FERRARI F40 Le Mans Test Car 1994 + boîte 1/18**

Modèle unique réalisé par un professionnel sur la base de la HOT WHEELS ELITE P9922. Très bon état

180 / 200 €

**541 - HOT WHEELS ELITE BASE T6253 FERRARI 512 S n°20 12H00 Sebring 1970 Abandon Ickx, Schetty + boîte 1/18**

Modèle unique réalisé par un professionnel sur la base de la HOT WHEELS T6253. Très bon état

150 / 180 €

**542 - HOT WHEELS ELITE BASE T6254 FERRARI 250 LUSSO n°10 Boucle de Spa 1963 L. Dernier + boîte 1/18**

Modèle unique réalisé par un professionnel sur la base de la HOT WHEELS T6254. Très bon état

150 / 180 €

522



523



524



525



526



527



528



529



530



531



532



533



534



535



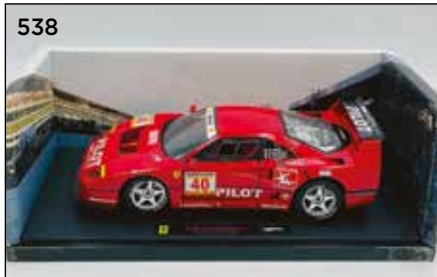
536



537



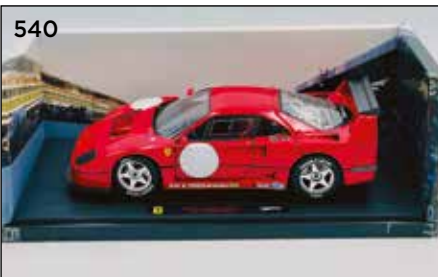
538



539



540



541



542



**543 - HOT WHEELS ELITE BASE T6259 FERRARI 512 S n°55 1000 KM NURBUGRING 1970 + boîte 1/18**

Modèle unique réalisé par un professionnel sur la base de la HOT WHEELS T659. Très bon état

150 / 180 €

**544 - HOT WHEELS ELITE BASE T6259 FERRARI 512 S n°56 1000 KM Nurburgring 1970 Abandon Surtees, Schetty + boîte 1/18**

Modèle unique réalisé par un professionnel sur la base de la HOT WHEELS T6259. Très bon état

150 / 180 €

**545 - HOT WHEELS ELITE BASE T6931 FERRARI 250 CALIFORNIA SWB LM 1969 n°18 Sebring 1961 12° Andrey, Neusman, Publicker + boîte 1/18**

Modèle unique réalisé par un professionnel sur la base de la HOT WHEELS T6931. Très bon état

150 / 180 €

**546 - HOT WHEELS ELITE BASE W1181 FERRARI 250 GT BERLINETTA PASSO CORTO SWB n°10 + boîte 1/18**

Modèle unique réalisé par un professionnel sur la base de la HOT WHEELS W1181. Très bon état

150 / 180 €

**547 - HOT WHEELS ELITE BASE W1181 FERRARI 250 GT n°145 Tour de France 1961 Gendebien, Bianchi + boîte 1/18**

Modèle unique réalisé par un professionnel sur la base de la HOT WHEELS W1181. Très bon état

150 / 180 €

**548 - HOT WHEELS ELITE BASE W1181 FERRARI 250 GT Berlinetta SWB n°2 1.18 + boîte**

Modèle unique réalisé par un professionnel sur la base de la HOT WHEELS W1181. Très bon état

150 / 180 €

**549 - HOT WHEELS ELITE BASE W1181 FERRARI 250 GT Berlinetta SWB n°12 1.18 + boîte**

Modèle unique réalisé par un professionnel sur la base de la HOT WHEELS W1181. Très bon état

150 / 180 €

**550 - HOT WHEELS ELITE BASE W1181 FERRARI 250 GT Berlinetta SWB n°82 1.18 + boîte**

Modèle unique réalisé par un professionnel sur la base de la HOT WHEELS W1181. Très bon état

150 / 180 €

**551 - HOT WHEELS ELITE BASE W1181 FERRARI 250 GT Berlinetta SWB n°47 1.18 + boîte**

Modèle unique réalisé par un professionnel sur la base de la HOT WHEELS W1181. Très bon état

150 / 180 €

**552 - HOT WHEELS ELITE BASE W1181 FERRARI 250 GT Berlinetta SWB n°57 1.18 + boîte**

Modèle unique réalisé par un professionnel sur la base de la HOT WHEELS W1181. Très bon état

150 / 180 €

**553 - HOT WHEELS ELITE BASE W1181 FERRARI 250 GT n°59 24H du Mans 1962 + boîte 1/18**

Modèle unique réalisé par un professionnel sur la base de la HOT WHEELS W1181. Très bon état

150 / 180 €

**554 - HOT WHEELS ELITE FERRARI 250 GT Berlinetta Lusso 1962 Eric Clapton Silver 1.18**

Très bon état

150 / 180 €

**555 - HOT WHEELS ELITE L2961 FERRARI 575 GTZ + boîte 1/18**

Très bon état

80 / 100 €

**556 - HOT WHEELS ELITE L2977 FERRARI 125 S + boîte 1/18**

Très bon état

150 / 180 €

**557 - HOT WHEELS ELITE L9533 FERRARI MOTOR n° 4 Italian Champion 2006 + boîte 1/18**

Très bon état

100 / 120 €

**558 - HOT WHEELS ELITE M0522 FERRARI F333 SP n°11 Doyle-Risi Racing 1999 + boîte 1/18**

Très bon état

120 / 150 €

**559 - HOT WHEELS ELITE N2068-0510 FERRARI F430 Challenge n°28 Driver Bruno Senna + boîte 1/18**

Très bon état

100 / 120 €

**560 - HOT WHEELS ELITE N2069 FERRARI Team CDP 16 VALLELUNGA 2007 Italian Championship + boîte 1/18**

Très bon état

100 / 120 €

**561 - HOT WHEELS ELITE N2071 FERRARI F40 n°34 Competizione LM 1995 + boîte 1/18**

Très bon état

150 / 180 €

**562 - HOT WHEELS ELITE P9900 FERRARI 250 LM 1965 + boîte 1/18**

Très bon état

120 / 150 €

**563 - HOT WHEELS ELITE P9901 FERRARI 250 LM 1965 n°26 + boîte 1/18**

Très bon état

180 / 200 €

543



544



545



546



547



548



549



550



551



552



553



554



555



556



557



558



559



560



561



562



563



**564 - HOT WHEELS ELITE P9910 FERRARI 250 California SWB Ferris Bueller Day Off 1.18**

Très bon état

250 / 300 €

**565 - HOT WHEELS ELITE P9921 FERRARI F40 n°29 Competizione LM 1994 + boîte 1/18**

Très bon état

180 / 200 €

**566 - HOT WHEELS ELITE T6260 FERRARI DINO 246 GT n°83 1000 Kilomètres Nurnurgring 1971 + boîte 1/18**

Très bon état

100 / 120 €

**567 - HOT WHEELS ELITE T6253 FERRARI 512 S NICK MASON OF PINK FLOYD + boîte 1/18**

Très bon état

150 / 180 €

**568 - HOT WHEELS ELITE T6261 FERRARI 250 LM n°7 12H de Reims 1964 Hills, Bonnier + boîte 1/18**

Très bon état

150 / 180 €

**569 - HOT WHEELS ELITE T6262 FERRARI 250 LM n°29 12H Sebring 1965 + boîte 1/18**

Très bon état

120 / 150 €

**570 - HOT WHEELS ELITE T6929 FERRARI 512 S 1000 KMS BUENOS AIRES 1971 + boîte 1/18**

Très bon état

150 / 180 €

**571 - HOT WHEELS ELITE T6930 FERRARI 512 S n°23 24H Daytona 1971 + boîte 1/18**

Très bon état

120 / 150 €

**572 - HOT WHEELS ELITE T6931 FERRARI 250 CALIFORNIA SWB n°20 Le Mans 1969 + boîte 1/18**

Très bon état

150 / 180 €

**573 - HOT WHEELS ELITE V7427 FERRARI F40 Competizione n°40 Le Mans 1995 + boîte 1/18**

Très bon état

180 / 200 €

**574 - KYOSHO 08161Y FERRARI 365 GTB/4 Daytona Yellow + boîte 1/18**

Très bon état

200 / 250 €

**575 - KYOSHO BASE 08163R FERRARI 365 GTB/4 n°46 Le Mans 1973 9eme Grandet, Geurie + boîte 1/18**

Très bon état

250 / 300 €

**576 - KYOSHO 08161R FERRARI 365 Daytona Rouge 1.18**

Bon état, pas de boîte

200 / 250 €

**577 - KYOSHO 08163W FERRARI 365 GTB4 Competizione No Livery Ver. White + boîte 1/18**

Très bon état

200 / 250 €

**578 - KYOSHO 08164B FERRARI 365 GTB/4 n°21 24H Daytona 1973 Chinetti, Grossman, Shaw + boîte 1/18**

Très bon état

180 / 200 €

**579 - KYOSHO 08164B FERRARI 365 GTB4 Competizione n°22 Nart Second Daytona 1973 1.18 + boîte 1/18**

Très bon état

250 / 300 €

**580 - KYOSHO 08164E FERRARI 365 GTB/4 n°39 Competizione Le Mans 1972 Andruet, Ballot, Lena + boîte 1/18**

Très bon état

180 / 200 €

**581 - KYOSHO 08163A FERRARI 365 GTB/4 n°64 Daytona 1977 Red + boîte 1/18**

Très bon état

200 / 250 €

**582 - KYOSHO 08171R-2 FERRARI 512 BB 1976 Red 1.18**

Bon état, pas de boîte

100 / 120 €

**583 - KYOSHO 08172R FERRARI 512 BBI Red + boîte 1/18**

Très bon état

250 / 300 €

**584 - KYOSHO 08172Y FERRARI 512 BB Yellow 1.18**

Bon état, pas de boîte

250 / 300 €

**585 - KYOSHO 08173K FERRARI 365 GT4BB Black + boîte 1/18**

Très bon état

150 / 180 €

**586 - KYOSHO 08173Y FERRARI 365 GT4/BB Yellow + boîte 1/18**

Très bon état

180 / 200 €

**587 - KYOSHO 08181R FERRARI 308 GTB 1.18**

Bon état, pas de boîte

100 / 120 €

**588 - KYOSHO 08185R FERRARI 328 GTS 1988 Red + boîte 1/18**

Très bon état

300 / 350 €

564



565



566



567



568



569



570



571



572



573



574



576



577



578



579



580



581



582



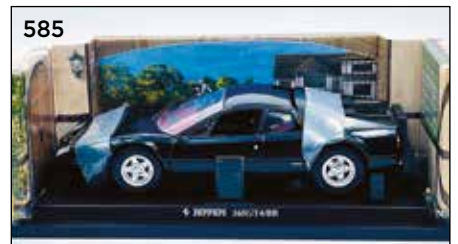
583



584



585



586



587



588



**589 - KYOSHO 08391C FERRARI 575 GTC 2004 Yellow**

**+ boîte 1/18**

Très bon état

120 / 150 €

**590 - KYOSHO 08392A FERRARI 575 GTC Evoluzione**

**2005 Black + boîte 1/18**

Très bon état

120 / 150 €

**591 - KYOSHO 08392B FERRARI 575 GTC Evoluzione Red**

**+ boîte 1/18**

Très bon état

150 / 180 €

**592 - KYOSHO 08392C FERRARI 575 GTC Evoluzione**

**Yellow + boîte 1/18**

Très bon état

120 / 150 €

**593 - KYOSHO 08431R FERRARI 250 GTO Red + boîte 1/18**

Très bon état

300 / 350 €

**594 - KYOSHO 08434B FERRARI 250 GTO n°20 LM 1963**

**Red + boîte 1/18**

Très bon état

350 / 400 €

**595 - KYOSHO 08881RBK FERRARI F355 Berlinetta 1995**

**Red + boîte 1/18**

Très bon état

300 / 350 €

**596 - KYOSHO FERRARI 575 GTC n°18 FIA GT 2004**

**Longin, Khan, Lechner + boîte 1/18**

Très bon état

180 / 200 €

**597 - KYOSHO BASE 08161R FERRARI 365 GTB/4 n°24**

**Sebring 1971 15eme Cluxton, Grossman + boîte 1/18**

Modèle unique réalisé par un professionnel sur un modèle KYOSHO. Très bon état

200 / 250 €

**598 - KYOSHO BASE 08163R FERRARI 365 GTB/4**

**Competizione n°9 Watkins Glen 1973 1.18**

Modèle unique réalisé par un professionnel sur un modèle KYOSHO. Très bon état

200 / 250 €

**599 - KYOSHO BASE 08163R FERRARI 365 GTB/4 n°18**

**6H Watkins Glen 1972 Di Lorenzo, Reynolds + boîte 1/18**

Modèle unique réalisé par un professionnel sur un modèle KYOSHO. Très bon état

200 / 250 €

**600 - KYOSHO BASE 08163R FERRARI 365 GTB/4 n°20**

**Daytona 1973 Merzario - Jarier 1.18**

Modèle unique réalisé par un professionnel sur un modèle KYOSHO. Très bon état

250 / 300 €

**601 - KYOSHO BASE 08163R FERRARI 365 GTB/4 n°35**

**Le Mans 1972 Cheneviere - Vetsch - pillon 1.18**

Modèle unique réalisé par un professionnel sur un modèle KYOSHO. Très bon état

250 / 300 €

**602 - KYOSHO BASE 08163R FERRARI 365 GTB/4 n°38**

**NART Le Mans 1973 Chinetti Jr, Migault + boîte 1/18**

Modèle unique réalisé par un professionnel sur un modèle KYOSHO. Très bon état

250 / 300 €

**603 - KYOSHO BASE 08163R FERRARI 365 GTB/4 n°39**

**Test Le Mans 1972 Andruet - Ballot Lena 1.18**

Modèle unique réalisé par un professionnel sur un modèle KYOSHO. Très bon état

250 / 300 €

**604 - KYOSHO BASE 08163R FERRARI 365 GTB/4 n°45**

**Le Mans 1975 Facetti, Bucknum + boîte 1/18**

Modèle unique réalisé par un professionnel sur un modèle KYOSHO. Très bon état

250 / 300 €

**605 - KYOSHO BASE 08163R FERRARI 365 GTB/4 n°56**

**Le Mans 1973 Grandet Geurie + boîte 1/18**

Modèle unique réalisé par un professionnel sur un modèle KYOSHO. Très bon état

250 / 300 €

**606 - KYOSHO BASE 08163R FERRARI 365 GTB/4 n°74**

**Le Mans 1972 Posey - Adamowicz 1.18**

Modèle unique réalisé par un professionnel sur un modèle KYOSHO. Très bon état

250 / 300 €

**607 - KYOSHO BASE 08163R FERRARI 365 GTB/4**

**Scuderia Filipinetti n°34 Le Mans 1972 1.18**

Modèle unique réalisé par un professionnel sur un modèle KYOSHO. Très bon état

250 / 300 €

**608 - KYOSHO BASE 08163R FERRARI 365 GTB4 n°58**

**Le Mans 1971 Grossman, Chinetti + boîte 1/18**

Modèle unique réalisé par un professionnel sur un modèle KYOSHO. Très bon état

200 / 250 €

**609 - KYOSHO BASE 08163R FERRARI 365 GTB/4**

**Competizione n°57 Le Mans 1972 1.18**

Modèle unique réalisé par un professionnel sur un modèle KYOSHO. Très bon état

300 / 350 €



589



590



591



592



593



594



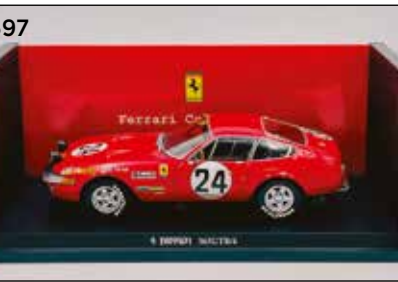
595



596



597



598



599



600



601



602



603



604



605



606



607



608



609



**610 - KYOSHO BASE 08171R FERRARI 512BB n°99 Test Le Mans 1975 Guitteny, Haran + boîte 1/18**  
Modèle unique réalisé par un professionnel sur un modèle KYOSHO. Très bon état  
200 / 250 €

**611 - KYOSHO BASE 08173R FERRARI 512 BB n°85 Essais Le Mans 1978 Beurlys - Pilette 1.18**  
Modèle unique réalisé par un professionnel sur un modèle KYOSHO. Très bon état  
200 / 250 €

**612 - KYOSHO BASE 08392B FERRARI 550 GT n°11 FIA GT Monza 2005 Lamy - Gardel 1.18**  
Modèle unique réalisé par un professionnel sur un modèle KYOSHO. Très bon état  
200 / 250 €

**613 - KYOSHO BASE 08392B FERRARI 550 GT n°2 FIA 2005 1.18**  
Modèle unique réalisé par un professionnel sur un modèle KYOSHO. Très bon état  
200 / 250 €

**614 - KYOSHO BASE 08393C FERRARI 575 GTC n°18 Maranello 2004 1.18**  
Modèle unique réalisé par un professionnel sur un modèle KYOSHO. Très bon état  
200 / 250 €

**615 - KYOSHO BASE 08431R FERRARI 250 GTO n°1 Monthlery 1962 Winner P. Rodriguez, R. Rodriguez**  
Modèle unique réalisé par un professionnel sur un modèle KYOSHO. Très bon état, pas de boîte  
350 / 400 €

**616 - LOOKSMART LS18F1013 FERRARI SF71-H Winner Australian GP 2018 Sebastian Vettel + boîte 1/18**  
Très bon état  
250 / 300 €

**617 - MODEL CAR GROUP 18169 FERRARI F308 GTS 1977-1980 Red Open Roof + boîte 1/18**  
Etat neuf  
100 / 120 €

**618 - MODEL CAR GROUPE 18170 FERRARI F308 GTS 19771980 Red + boîte 1/18**  
Etat neuf  
100 / 120 €

**619 - AUTO ART 70198 ALFA ROMEO TZ2 1965 Red + boîte 1/18**  
Très bon état  
200 / 250 €

**620 - TECNOMODEL MYTHOS TM18-04H FERRARI 512S Long Tail Scuderia Filipinetti n°15 Le Mans 1970 Parkes - Muller sur socle mais sans boîte**  
Très bon état  
350 / 400 €

**621 - TECNOMODEL MYTHOS TM18-129B FERRARI DINO 268 SP n°27 Le Mans 1962 DNF Baghetti, Scarfiotti + boîte 1/18**  
Très bon état  
250 / 300 €

**622 - TECNOMODEL MYTHOS TM18-144B FERRARI 330 GT 2+2 1967 Shooting Brake Metal Green Yellow + boîte 1/18**  
Très bon état  
250 / 300 €

**623 - TECNOMODEL MYTHOS TM18-208A FERRARI 308 GTB/4 LM 1976 Test Fiorao Niki Lauda Driver + boîte 1/18**  
Très bon état  
250 / 300 €

**624 - TECNOMODEL MYTHOS TM18-208B FERRARI 308 GTB/4 Le Mans 1976 Rosso Corsa Présentation Ed.145 ex. = boîte 1.18**  
Très bon état  
250 / 300 €

**625 - GMP FERRARI 330 P4 Spydern°23 Winner Daytona 1967 Amon - Bandini 1.18**  
Modèle rare aujourd'hui, vendu en état  
750 / 850 €

**626 - GMP G1804105 FERRARI 330 P4 Berlinetta n°21 + boîte 1/18**  
Modèle rare aujourd'hui, vendu en état  
650 / 700 €

**627 - GMP G1804106 FERRARI 330 P4 Prototype + boîte 1/18**  
Modèle rare aujourd'hui, vendu en état  
750 / 800 €

**628 - GMP G1804116 FERRARI 412P NART n°25 + boîte 1/18**  
Modèle rare aujourd'hui, vendu en état  
450 / 500 €

**629 - GMP G1804117 FERRARI 412 P Scuderia Filipinetti n°220 + boîte 1/18**  
Modèle rare aujourd'hui, vendu en état  
600 / 650 €

**630 - REVELL METAL 08855 62 FERRARI 250 GTO n°24 N3987GT + boîte 1/12**  
Modèle rare aujourd'hui, vendu en état  
300 / 350 €

610



611



612



613



614



615



616



617



618



619



620



621



622



623



624



625



626



627



628



629



630



**631 - GP REPLICAS GP21C FERRARI TYPE 158 n°6 Winner  
GP France 1950 JM Fangio 1.18 + boîte**

Très bon état, comme neuf

250 / 300 €

**632 - BBR P18167 FERRARI F40 Sultan of Brunei Gun  
Metal/red stripe 1.18**

Très bon état, comme neuf

450 / 500 €

**633 - BBR 1858 FERRARI 330 GT2+2 Series Pace Car 24H  
Le Mans 1967 1.18**

Très bon état, comme neuf

450 / 500 €

**634 - BBR P1803D FERRARI 208 GTB Turbo 1982 Rosso  
Corsa 322 1.18**

Très bon état, comme neuf

300 / 350 €

**635 - BBR 180004 FERRARI 375 Plus n°19 Maglioli  
Carrera America Winner + boîte 1/18**

Très bon état, comme neuf

350 / 400 €

**636 - BBR 180017 FERRARI 375 Plus V C Panamericana  
1954 n°1 + boîte 1/18**

Très bon état, comme neuf

300 / 350 €

**637 - BBR 18002 FERRARI 375 Plus 1954 + boîte 1/18**

Très bon état, comme neuf

600 / 700 €

**638 - BBR 180020 FERRARI 375 Plus n°5 Le Mans 1954  
Rozier Manzon + boîte 1/18**

Très bon état, comme neuf

350 / 400 €

**639 - BBR 181605 FERRARI SF16-H n°5 GP Australia 2016  
S. Vettel 1.18**

Très bon état, comme neuf

180 / 200 €

**640 - BBR 181625 FERRARI SF16-H n°7 GP Italy 2016  
S.Vettel + boîte 1/18**

Très bon état, comme neuf

200 / 250 €

**641 - BBR 181627 FERRARI SF16-H n°7 GP Italy 2016  
Raikkonen + boîte 1/18**

Très bon état, comme neuf

500 / 600 €

**642 - BBR 181707 FERRARI SF70-H n°7 GP Australia 2017  
Raikkonen + boîte 1/18**

Très bon état, comme neuf

400 / 450 €

**643 - BBR 1817A FERRARI 250 TDF Faro Diritto 1958  
+ boîte 1/18**

Très bon état, comme neuf

400 / 450 €

**644 - BBR 181807 FERRARI SF71-H n°7 GP Australia 2018  
Raikkonen + boîte 1/18**

Très bon état, comme neuf

500 / 600 €

**645 - BBR CARS1819C FERRARI Superfast 4.9 Ch 0719SA  
Sebring 1965 + Vitrine 51 pcs 1.18**

Très bon état, comme neuf

450 / 500 €

**646 - BBR 1820RAIN FERRARI 250 TDF Faro Carenato  
1958 Red + boîte 1/18**

Très bon état, comme neuf

500 / 600 €

**647 - BBR 1823B FERRARI 275 GTB2 1966 Red + Vitrine  
90 pcs 1.18**

Très bon état, comme neuf

450 / 500 €

**648 - BBR 1824-1 FERRARI 275 GTS/4 NART Steve  
McQueen 1967 + boîte 1/18**

Très bon état, comme neuf

450 / 500 €

**649 - BBR 1833 FERRARI Superfast 4.9 1957 Blue White  
+ boîte 1/18**

Très bon état, comme neuf

350 / 400 €

**650 - BBR 1840 FERRARI 500 Superfast Speciale S/N  
6267 SF 1964 Prince Bernhard of Holland + boîte 1/18**

Très bon état, comme neuf

400 / 450 €

**651 - BBR 1850 FERRARI 340/375 White Blue BBR +  
boîte 1/18**

Très bon état, comme neuf

300 / 350 €

**652 - BBR 1855ST FERRARI 250 GTO Test Monza 1961  
with Figurine Stirling Moss + boîte 1/18**

Très bon état, vitre conducteur à recoller

450 / 500 €

**653 - BBR AB18006 FERRARI F430 GT n°99 Team Risi  
Competizione Le Mans 2007 + boîte 1/18**

Très bon état, comme neuf

400 / 450 €

**654 - BBR AB18009 FERRARI F430 GT n°31 12H of  
Sebring 2007 Gidley, Bergmeister, Enge + boîte 1/18**

Très bon état, comme neuf

350 / 400 €



**655 - BBR HESPO08 FERRARI ENZO Test Fiorano + boîte 1/18**

Très bon état, comme neuf

500 / 700 €

**656 - BBR 180001 FERRARI ENZO Red 2005 + boîte 1.18**

Très bon état, comme neuf

800 / 1000 €

**657 - EXOTO GPC97191 FERRARI 500 F2 n°8 GP F1**

**Hawthorn 1953 Bordeaux 1.18 boîte**

Modèle rare aujourd'hui, vendu en état

600 / 700 €

**658 - EXOTO GPC97079OC FERRARI 312 T4 1979**

**Aluminium 50th 1979 1.18**

Modèle rare aujourd'hui, vendu en état

500 / 600 €

**659 - EXOTO GPC97070 FERRARI 312 T4 n°11 Wordl**

**Champion GP Afrique Jody Scheckter 1.18**

Modèle rare aujourd'hui, vendu en état

500 / 600 €

**660 - EXOTO GPC97072 FERRARI 312 T4 n°11 Winner GP**

**F1 Spa Belgique 1979 J.Scheckter 1.18 + boîte vitrine**

Modèle rare aujourd'hui, vendu en état

900 / 1000 €

**661 - EXOTO GPC97210 FERRARI TIPO 246 F1 n°4**

**Winner GP France 1958 1.18 + boîte vitrine**

Modèle rare aujourd'hui, vendu en état

900 / 1000 €

**662 - EXOTO GPC97215 FERRARI TIPO 246 F1 n°34 2nd**

**GP Monaco 1958 Musso 1.18 + boîte vitrine**

Modèle rare aujourd'hui, vendu en état

1200 / 1500 €

**663 - EXOTO GPC97240Z ALFA ROMEO Alfetta 159 M**

**Chassis Roulant Mnopesto 1951 1.18 + boîte vitrine**

Modèle rare aujourd'hui, vendu en état

2000 / 2500 €

**664 - CMC M-070 FERRARI DINO 156 F1 Sharknose n°4**

**GP Spa Belgique P. Hill 1.18**

Modèle haut de gamme, finition remarquable, vendu en état

300 / 350 €

**665 - CMC M-046 FERRARI 250 GT Berlinetta SWB 1961 rouge 1.18**

Modèle haut de gamme, finition remarquable, vendu en état

400 / 500 €

**666 - CMC M-051 MASERATI 250 F n°1 Winner GP F1**

**Germany World Champion 1957 Juan Manuel Fangio 1.18**

Modèle haut de gamme, finition remarquable, vendu en état

400 / 500 €

**667 - CMC M-056 FERRARI 500 F2 Champion Du Monde 1953 Alberto Ascari + boîte 1/18**

Modèle haut de gamme, finition remarquable, vendu en état

350 / 400 €

**668 - CMC M-060 MASERATI Tipo 61 Birdcage n°5**

**Chassis Roulant 1960 1.18**

Modèle haut de gamme, finition remarquable, vendu en état

350 / 400 €

**669 - CMC M-071 FERRARI 250 Testa Rossa 1958**

**Pontoon Fender + boîte 1/18**

Modèle haut de gamme, finition remarquable, vendu en état

500 / 600 €

**670 - CMC M-086 FERRARI 250 Testa Rossa 1958 LUCY-BELLE II n°22, Le Mans + boîte 1/18**

Modèle haut de gamme, finition remarquable, vendu en état

750 / 800 €

**671 - CMC M-096 FERRARI 312P Berlinetta Rennsport**

**Coupé 1969 1.18 + boîte vitrine**

Modèle haut de gamme, finition remarquable, vendu en état

1500 / 2000 €

**672 - CMC M-109 Maserati 300S châssis roulant 1956 1.18**

Modèle haut de gamme, finition remarquable, vendu en état

350 / 400 €

**673 - CMC M-130 ALFA ROMEO 8C 2900B Rolling**

**Chassis 1938 «voiture de route la plus rapide des années 30» 1.18**

Modèle haut de gamme, finition remarquable, vendu en état

400 / 500 €

**674 - CMC M-141 ALFA ROMEO 6C 1750 GS 1930 n°84**

**Mille Miglia Limited Edition 1.18**

Modèle haut de gamme, finition remarquable, vendu en état

600 / 700 €

**675 - CMC M-173 FERRARI 250 GTO 1962 Techno-Promo**

**Model 500 ex. 1.18**

Modèle haut de gamme, finition remarquable, vendu en état

800 / 1000 €

**676 - MONT BLANC FERRARI GRAND SPORT Filoguidée 28 cm en boîte**

Très bon état compte tenu de l'âge du jouet cinquantenaire

150 / 200 €

**677 - ABC FERRARI 158 n°7 GP F1 World Champion 1964 John Surtees 1.14 + vitrine**

Rare modèle en résine, boîte vitrine, vendu en l'état

1000 / 1500 €

**678 - M.G Model Plus LANCIA D50 n°26 GP F1 Monaco**

**1955 Ascari 1.12 + vitrine**

Rare modèle en résine, boîte vitrine, vendu en l'état

1500 / 2000 €

655



656



657



658



659



660



661



662



663



664



665



666



667



668



669



670



671



672



673



674



675



676



677



678



**679 - M.G Model Plus LANCIA FERRARI n°1 échelle 1.12****+ vitrine TF2**

Rare modèle en résine, boîte vitrine, vendu en l'état

1000 / 1500 €

**680 - M.G. Model Plus FERRARI F1 n°12 1.12 + vitrine**

Rare modèle en résine, boîte vitrine, vendu en l'état

1000 / 1500 €

**681 - LEONARDO FERRARI 512 M SUNOCO n°11 Le Mans****1971 Donohue, Hobbs, Kirk. F. White 1.12 + vitrine**

Cette voiture de course, à l'aérodynamisme optimisé, a participé aux 24h du Mans en 1971 pour rivaliser contre la Porsche 917. Pilotée par Donohue et Hobbs, elle appartient à l'écurie Penske et un des concessionnaires Ferrari Kirk F. White. Rare modèle vintage en résine, boîte vitrine, vendu en l'état

1000 / 1500 €

**682 - GT SPIRIT GT334 FERRARI TESTA ROSSA Spider Agnelli Silver 1.12 + vitrine et boîte**

Très bon état, comme neuf

200 / 250 €

**683 - BBR Coffret FERRARI 488 PISTA Spéciale SF1****Exemplaire n°5 sur 5 fabriqués au 1.43**

5 exemplaires réalisés et son rare coffret en font un vrai collector ! Très bon état, comme neuf

800 / 1000 €

**684 - FERRARI 348 Manuel Technique**

Très bon état

300 / 350 €

**685 - FERRARI F355 SPIDER MANUEL d'utilisateur****+ catalogue**

Très bon état, pochette dossier état moyen

350 / 400 €

**686 - FERRARI Renseignement de Presse**

Très bon état

40 / 50 €

**687 - Livre 50ème Anniversaire FERRARI 250 GTO**

Livre : « 50 th anniversary 250 GTO », éditions Verlhac, 2012, 128 pages. Contenu dans son emballage d'origine. Edition limitée à 1000 exemplaires. Très bon état

200 / 300 €

**688 - FERRARI Aspire Montre Chronographe****automatique fabrication Suisse 199pc. Coffret neuf**

Le nouveau chronographe Aspire de Ferrari est fabriqué en Suisse dans une édition limitée à seulement 199 pièces. Etat neuf

Son design allie des détails inspirés des circuits tels que le cadran en véritable fibre de carbone forgée et le fond transparent, laissant entrevoir le mouvement suisse sophistiqué à remontage automatique ETA (ETA Valgranges A07.211) 25 Jewels et le rotor de couleur contrastante. Boîtier et bracelet en acier plaqué noir, et un cadran sous un verre saphir.

Il est enrichi de Super-Luminova, offrant une lecture toujours confortable, même dans des conditions de faible luminosité. Ce chronographe dispose d'un numéro de série gravé sur une plaque apposée sur le côté du boîtier.

Il est livré dans un élégant écrin. Etat neuf

3000 / 3500 €

**689 - MOMO VOLANT FERRARI 308 328 DAYTONA****Modèle Cavalino**

Volant original en très bon état, diamètre 36 cm

1000 / 1200 €

**690 - BBR FER003 OFFSHORE EUGENIO MOLINARI****édition limitée 300ex + boîte 1/18**

OFFSHORE MOTORBOAT 4 POINTS N 20 EDOARDO MOLINARI WINNER GIRO DEL LARIO - CYPRUS MEETING - RAID PAVIA-VENICE - GIRO DEL GARDA - GENEVA-EVIAN - F1 INBOARD WORLD CHAMPION 1980. Modèle en état neuf

450 / 500 €

**691 - CANOT RUNABOAT FERRARI V12 ARNO XI 50 cm + certificat d'authenticité**

Véritable objet d'exception, cette maquette du Arno XI (moteur Ferrari) d'une longueur de 50 cm a été réalisée à l'échelle 1/12ème. Fidèle réplique du mythique hydroplane, cette maquette est entièrement réalisée à la main à partir de matériau noble : Bois véritable et sellerie marine. Toutes les pièces d'accastillage sont en laiton chromé réalisées sur mesure par des bijoutiers. 10 couches de vernis sont appliquées pour obtenir une excellente brillance et profondeur de vernis. Très bon état - en boîte

1250 / 1300 €

**692 - CANOT RUNABOAT FERRARI V12 ARNO XI 90 cm + certificat d'authenticité**

Véritable objet d'exception, cette maquette du Arno XI (moteur Ferrari) d'une longueur de 91 cm a été réalisée à l'échelle 1/7ème. Fidèle réplique du mythique hydroplane, cette maquette est entièrement réalisée à la main à partir de matériau noble : Bois véritable et sellerie marine. Toutes les pièces d'accastillage sont en laiton chromé réalisées sur mesure par des bijoutiers. 10 couches de vernis sont appliquées pour obtenir une excellente brillance et profondeur de vernis. Très bon état - en boîte

1850 / 1900 €

**693 - RIVA AQUARAMA 25 cm + certificat d'authenticité**

Fidèle réplique du mythique RIVA Aquarama Spécial, cette maquette officielle d'une longueur de 25 cm est entièrement réalisée à la main à partir de matériau noble : Bois véritable et sellerie marine.

Toutes les pièces d'accastillage sont en laiton chromé réalisées sur mesure par des bijoutiers. 6 couches de vernis sont appliquées pour obtenir une excellente brillance et profondeur de vernis. Modèle proposé en sellerie bleue turquoise et blanche. Très bon état - en boîte

650 / 700 €

**694 - RIVA ARISTON 68 cm + certificat d'authenticité**

Véritable objet d'exception, cette maquette d'une longueur de 68 cm a été réalisée à l'échelle 1/10ème. Fidèle réplique de l'élégant Riva Ariston, cette maquette officielle exclusive est entièrement réalisée à la main à partir de matériau noble : Bois véritable et sellerie marine. Toutes les pièces d'accastillage sont en laiton chromé réalisées sur mesure par des bijoutiers. 10 couches de vernis sont appliquées pour obtenir une excellente brillance et profondeur de vernis. Modèle proposé en sellerie verte et blanche. Très bon état - en boîte

1600 / 1700 €

**695 - AMATI 1608 RIVA AQUARAMA Kit à monter échelle 1.10 longueur 86 cm neuf en boîte**

Pour vos longues soirées d'hiver, maquette haut de gamme à assembler

300 / 350 €



679



680



681



682



683



684



685



686



687



688



689



690



691



691



692



693



694



695



**696 - RIVA Tabouret siège bateau sur verin et roulement à bille**

Mobilier Riva exceptionnel, en bon état, réalisé dans les matières des bateaux de la marque de luxe

3500 / 4000 €

**697 - RIVA Tabouret siège bateau sur verin et roulement à bille**

Mobilier Riva exceptionnel, en bon état, réalisé dans les matières des bateaux de la marque de luxe

3500 / 4000 €

**698 - Maquette Nautilus Jules Vernes Modèle unique exceptionnel sur socle 100 cm**

Le Nautilus est le sous-marin de fiction imaginé par Jules Verne pour son roman Vingt Mille Lieues sous les mers (1869). Une maquette éblouissante qui a demandé des journées de travail et de passion. Réalisé par les studio Built-Up, une référence, superbe !

4500 / 6000 €

**699 - TABLEAU FERRARI F1 réalisé par Victor SPAHN FERRARI F1 encadré 101 x 82 cm**

Né le 20 mars 1949, Victor Spahn est un artiste peintre français d'origine russe. L'artiste arrête très vite l'école et enchaîne les petits boulots avant d'intégrer l'atelier d'un fabricant de carreaux de céramique. Il finit par créer sa propre société de décoration en mosaïque en 1968. Deux ans plus tard, il obtient le Premier Prix à New-York pour une table en mosaïque et participe à de nombreux salons dont le salon des Indépendants et Artistes Français. Sa rencontre avec André Lansky le mène vers la peinture. Grâce à l'enseignement de ce grand peintre, Victor Spahn expose ses oeuvres dès 1971. Il obtient sa première exposition personnelle en 1975 à la Galerie Liszt à Paris et l'année suivante la société Toyota lui dédie une exposition.

Il est rapidement associé au monde du sport du fait des nombreuses affiches qu'il crée notamment pour l'Open de Golf Peugeot, le Tournoi Perrier, le Championnat du Monde de Polo, le Stade Français du rugby et le Grand Prix de Formule 1. Ces collaborations lui valent le surnom de «peintre du mouvement». Encadrement de très bonne qualité.

900 / 1000 €

**700 - TABLEAU MILLE MIGLIA 1933 NUVOLARI COMPAGNONI VAINQUEURS ALFA ROMEO 8C 2300 Gouache sur Carton CARLO DEMAND 90 x 70 cm**

Né en Allemagne en 1921, d'un père Français et d'une mère Allemande, Carlo Demand s'intéresse très tôt à l'art et à la mécanique. Ses premiers carnets de croquis sont remplis alors qu'il n'a que 6 ans ! Avant son décès en Janvier 2000 il va devenir un des membres fondateurs de la Automobile Fine Arts Society et exposera ses œuvres de nombreuses fois à Pebble Beach. Ses œuvres originales sont désormais recherchées, et on comprend pourquoi !

1000 / 1200 €

**701 - TABLEAU CARLO DEMAND GOUACHE SUR CARTON TARGA FLORIO 11 MAI 10958 Vainqueur MUSSO et Jean DEBIEN sur Ferrari 250 TR Testa Rossa 82 x 70 cm**

Né en Allemagne en 1921, d'un père Français et d'une mère Allemande, Carlo Demand s'intéresse très tôt à l'art et à la mécanique. Ses premiers carnets de croquis sont remplis alors qu'il n'a que 6 ans ! Avant son décès en Janvier 2000 il va devenir un des membres fondateurs de la Automobile Fine Arts Society et exposera ses œuvres de nombreuses fois à Pebble Beach. Ses œuvres originales sont désormais recherchées, et on comprend pourquoi !

1000 / 1200 €

**702 - ATELIER CIR COURT FERRARI 59 BERLINETTA Modèle unique sculpté en aluminium peint (huile au couteau) par l'artiste Yahn Janou Modèle sur socle vitrine 50x25x25**

Un modèle Art Car de poids tout en aluminium, une version «One shot» grâce au talent de Yahn Janou, alliance entre art contemporain et la maquette automobile. Fabrication Atelier Circourt.

6000 / 8000 €

**703 - PORSCHE 911 RSR n°69 Le Mans 1975 Maquette hors commerce exceptionnelle réalisée à l'échelle 1.8 par SPARK sur socle 78 cm de long**

Cette Porsche représente le modèle qui a roulé aux 24 heures du Mans en 1975. Commande spéciale réalisée par Spark, exceptionnel à l'échelle 1/8 - Socle bois noir laqué et couvercle transparent - Très bon état

6000 / 7000 €

**704 - FERRARI GTO MOTEUR COLOMBO V12 échelle 1.3 Unique ! 62 x 27 cm**

Les moteurs Ferrari V12 Colombo sont une gamme des premiers moteurs V12 historiques et emblématiques du constructeur automobile italien Ferrari, conçus par le motoriste Ferrari Gioacchino Colombo, fabriqués durant 41 ans, entre 1947 et 1988, pour remporter de nombreuses compétitions, et motoriser de nombreuses Ferrari GT, en particulier des Ferrari 250 Testa Rossa, Ferrari 250 GTO et Ferrari 365 Daytona... Encore un travail remarquable de l'équipe Built Up pour cette maquette «One shot», véritable oeuvre d'art !

4000 / 5000 €

**705 - PORSCHE 917 n°20 Le Mans 1970 Modèle unique au monde à l'échelle 1.5 La voiture de course rendue célèbre par le film LE MANS de Steve McQueen sur socle vitrine 103 x 53 x 53 cm**

La plus mythique des voitures des 24 heures du Mans immortalisée dans le film «Le Mans» de Steve McQueen, cette Porsche 917 Gulf du Mans 1970 à l'échelle 1/5 est unique au monde et a demandé aux artistes de chez Built-Up plus de 1500 heures de travail. Un objet remarquable de précision et en parfait état.

20000 / 25000 €

**706 - Volant Moto Lita, bois, 35 cm**

Volant bois riveté, modèle avec trous

200 / 220 €

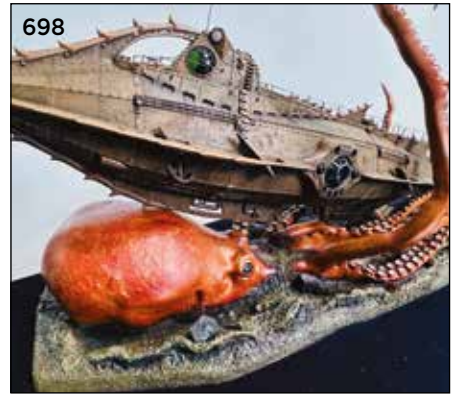
696



697



698



699



700



701



702



703



704



705



706



## CONDITIONS GÉNÉRALES DE VENTE

**Besch Cannes Auction** est une société de ventes volontaires de meubles aux enchères publiques régie par la loi du 10 juillet 2000. En cette qualité **Besch Cannes Auction** agit comme mandataire du vendeur qui contracte avec l'acquéreur.

Les rapports entre **Besch Cannes Auction** et l'acquéreur sont soumis aux présentes conditions générales d'achat qui pourront être amendées par des avis écrits ou oraux qui seront mentionnés au procès-verbal de vente.

### 1 - Le bien mis en vente

**a)** Les acquéreurs potentiels sont invités à examiner les biens pouvant les intéresser avant la vente aux enchères, et notamment pendant les expositions. **Besch Cannes Auction** se tient à la disposition des acquéreurs potentiels pour leur fournir des rapports sur l'état des lots.

**b)** Les descriptions des lots résultant du catalogue, des rapports, des étiquettes et des indications ou annonces verbales ne sont que l'expression par **Besch Cannes Auction** de sa perception du lot, mais ne sauraient constituer la preuve d'un fait.

**c)** Les indications données par **Besch Cannes Auction** sur l'existence d'une restauration, d'un accident ou d'un incident affectant le lot, sont exprimées pour faciliter son inspection par l'acquéreur potentiel et restent soumises à son appréciation personnelle ou celle de son expert. L'absence d'indication d'une restauration, d'un accident ou d'un incident dans le catalogue, les rapports, les étiquettes ou verbalement, n'implique nullement qu'un bien soit exempt de tout défaut présent, passé ou réparé. Inversement la mention de quelque défaut n'implique pas l'absence de tous autres défauts. Un rapport de conditions est à disposition sur demande.

**d)** Les estimations sont fournies à titre purement indicatif et elles ne peuvent être considérées comme impliquant la certitude que le bien sera vendu au prix estimé ou même à l'intérieur de la fourchette d'estimations. Les estimations ne sauraient constituer une quelconque garantie.

**e)** Le rendu des couleurs des reproductions photographiques aussi bien sur les catalogues papiers que sur les différents sites internet est à titre indicatif et sans aucune garantie.

### 2 - La vente

**a)** Toute personne qui se porte enchérisseur s'engage à régler personnellement et immédiatement le prix d'adjudication augmenté des frais à la charge de l'acquéreur et de tous impôts ou taxes qui pourraient être exigibles. Tout enchérisseur est censé agir pour son propre compte sauf dénonciation préalable de sa qualité de mandataire pour le compte d'un tiers, acceptée par **Besch Cannes Auction**.

**b)** Le mode normal pour enchérir consiste à être présent dans la salle de vente. Toutefois, **Besch Cannes Auction** pourra accepter gracieusement de recevoir des enchères par téléphone d'un acquéreur potentiel qui se sera manifesté avant la vente. **Besch Cannes Auction** ne pourra engager sa responsabilité notamment si la liaison téléphonique n'est pas établie, est établie tardivement, ou en cas d'erreur ou d'omissions relatives à la réception des enchères par téléphone.

**c)** **Besch Cannes Auction** pourra accepter gracieusement d'exécuter des ordres d'enchérir qui lui auront été transmis avant la vente et que **Besch Cannes Auction** aura acceptés. Si **Besch Cannes Auction** reçoit plusieurs ordres pour des montants d'enchères identiques, c'est l'ordre le plus ancien qui sera préféré. **Besch Cannes Auction** ne pourra engager sa responsabilité notamment en cas d'erreur ou d'omission d'exécution de l'ordre écrit. Un condition report est à votre disposition sur demande.

**d)** Dans l'hypothèse où un prix de réserve aurait été stipulé par le vendeur, **Besch Cannes Auction** se réserve de porter des enchères pour le compte du vendeur jusqu'à ce que le prix de réserve soit atteint. En revanche, le vendeur ne sera pas admis à porter lui-même des enchères directement ou par mandataire.

**e)** **Besch Cannes Auction** dirigera la vente de façon discrétionnaire tout en respectant les usages établis. **Besch Cannes Auction** se réserve de refuser toute enchère, d'organiser les enchères de la façon la plus appropriée, de déplacer certains lots lors de la vente, de retirer tout lot de la vente, de réunir ou séparer des lots. En cas de contestation **Besch Cannes Auction** se réserve de désigner l'adjudicataire, de poursuivre la vente ou de l'annuler, ou encore de remettre le lot en vente.

**f)** Sous réserve de la décision de Maître Jean-Pierre Besch, commissaire-priseur habilité, l'adjudicataire sera la personne qui aura porté l'enchère la plus élevée pourvu qu'elle soit égale ou supérieure au prix de réserve, éventuellement stipulé. Le coup de marteau matérialisera la fin des enchères et le prononcé du mot "adjudgé" ou tout autre équivalent entraînera la formation du contrat de vente entre le vendeur et le dernier enchérisseur retenu.

L'adjudicataire ne pourra obtenir la livraison du lot qu'après règlement de l'intégralité du prix. En cas de remise d'un chèque ordinaire, seul l'encaissement du chèque vaudra règlement.

### 3 - Enregistrement obligatoire et dépôt de garantie des futurs enchérisseurs avant la vente

Tout acquéreur potentiel qui souhaite enchérir en présentiel, par les plateformes INTERENCHERES ou DROUOT LIVE, par un ordre d'achat ou par téléphone doit se faire enregistrer 48 heures avant la vente afin que **Besch Cannes Auction** puisse procéder au traitement et à l'approbation de cet enregistrement.

L'acquéreur potentiel devra procéder à un dépôt de garantie pour autoriser sa participation à ces enchères à hauteur de 10% de l'estimation.

Il sera demandé ce qui suit :

Pour les personnes physiques : une pièce d'identité (carte nationale d'identité ou passeport) et un relevé d'identité bancaire.

Pour les sociétés : un certificat d'immatriculation (extrait KBIS) ou tout document équivalent indiquant le nom et le siège social ainsi que tout document pertinent mentionnant les administrateurs et les bénéficiaires effectifs.

Pour les agents/représentants : une pièce d'identité valide (carte nationale d'identité ou passeport) ainsi qu'une lettre ou un document signé du mandant autorisant la personne à agir ou toute autre preuve valide de l'autorité du mandant (les cartes de visite ne sont pas acceptées comme des preuves suffisantes d'identité).

À l'issue de cette inscription, un numéro d'acquéreur sera attribué et un paddle sera délivré en salle pour les acquéreurs en présentiel.

Si **Besch Cannes Auction** estime que le futur enchérisseur ne répond pas à ses procédures d'identification et d'enregistrement particulièrement concernant les vérifications en matière de lutte contre le blanchiment de capitaux et / ou contre le financement du terrorisme (en application de l'article L-561-2 du Code Monétaire et Financier), **Besch Cannes Auction** peut refuser cet enregistrement ou annuler une enchère s'il s'avère que ces éléments ont été découverts postérieurement à l'enregistrement.

### 4 - L'exécution de la vente

**a)** En sus du prix de l'adjudication, l'adjudicataire (acheteur) devra acquitter par lot 25% HT soit 30% TTC.

**b)** Un supplément de 3% HT soit 3,60 TTC sera appliqué pour les ventes via les enchères "live interenchères".

**c)** Un supplément de 1,50% HT soit 1,80% TTC sera appliqué pour les ventes "live drouot".

La vente est assujettie en totalité à la TVA. Le coup de marteau d'adjudication est réputé être TTC ou sans TVA suivant la qualité du vendeur (particulier ou professionnel).

- 1. Si l'acheteur est un particulier français ou faisant partie de la communauté européenne, il ne pourra pas récupérer la TVA.

- 2. Si l'acheteur est un professionnel faisant partie de la communauté européenne hors France, il paiera le montant HT à condition de communiquer son n°TVA intracommunautaire et d'assurer le transport de la marchandise dans son lieu de destination.

- 3. Si l'acheteur est un étranger particulier ou professionnel hors communauté européenne, il paiera le montant HT avec justificatif d'exportation qui doit être présenté sous un mois.

Le paiement du lot aura lieu au comptant, pour l'intégralité du prix, des frais et taxes, même en cas de nécessité d'obtention d'une licence d'exportation.

L'adjudicataire pourra s'acquitter par les moyens suivants :

- en espèces : jusqu'à 1 000 euros frais et taxes compris pour les ressortissants français,

- jusqu'à 15 000 euros frais et taxes compris pour les ressortissants étrangers sur présentations de leur papier d'identité,

- par chèque ou virement bancaire,

- par cartes de crédit : VISA, MASTERCARD.

**d)** **Besch Cannes Auction** sera autorisé à reproduire sur le procès-verbal de vente et sur le bordereau d'adjudication les renseignements qu'aura fournis l'adjudicataire avant la vente. Toute fausse indication engagera la responsabilité de l'adjudicataire.

**e)** Il appartiendra à l'adjudicataire de faire assurer le lot dès l'adjudication. Il ne pourra recourir contre **Besch Cannes Auction**, dans l'hypothèse où par suite du vol, de la perte ou de la dégradation de son lot, après l'adjudication, l'indemnisation qu'il recevra de l'assureur de **Besch Cannes Auction** serait avérée insuffisante.

**f)** Le lot ne sera délivré à l'acheteur qu'après paiement intégral du prix, des frais et taxes. Dans l'intervalle **Besch Cannes Auction** pourra facturer à l'acquéreur des frais de dépôt du lot, et éventuellement des frais de manutention et de transport.

Article 14 de la loi du 10 Juillet 2000 « à défaut de paiement par l'adjudicataire, après mise en demeure restée infructueuse, le bien est remis en vente à la demande sur folle enchère. Si le vendeur ne formule pas cette demande dans un délai de 3 mois à compter de l'adjudication, la vente est résolue de plein droit, sans préjudice de dommage et intérêts dus par l'adjudicataire défaillant ». Dans l'hypothèse où le vendeur ne prend pas la décision de remettre en vente le lot sur folle enchère dans les trois mois suivant la date de l'adjudication, **Besch Cannes Auction** pourra au nom et pour le compte du vendeur, soit notifier la résolution de plein droit de la vente à l'adjudicataire défaillant, soit agir contre l'adjudicataire défaillant pour l'exécution forcée de la vente et le paiement du prix d'adjudication (augmenté de tous les frais, commissions et intérêts). Dans tous les cas, **Besch Cannes Auction**, et/ou le vendeur, pourra demander tous dommages et intérêts contre l'adjudicataire défaillant.

En outre, **Besch Cannes Auction** se réserve de réclamer à l'adjudicataire défaillant :

- le remboursement des coûts supplémentaires engendrés par sa défaillance,

- le paiement de la différence entre le prix de l'adjudication initiale et le prix d'adjudication sur folle enchère s'il est inférieur dans l'hypothèse de la remise en vente sur folle enchère, y compris toute différence dans les frais, taxes et TVA applicables,

- les coûts générés par les nouvelles enchères,
- les intérêts sur la totalité des sommes dues au taux d'intérêt légal.

**Besch Cannes Auction** se réserve d'exclure de ses ventes futures, tout adjudicataire qui aura été défaillant ou qui n'aura pas respecté les présentes conditions générales d'achat.

**Besch Cannes Auction** ne pourra pas être tenu responsable des conséquences qui résulteraient d'un défaut de paiement de l'acheteur.

**g)** Les achats qui n'auront pas été retirés dans les sept jours de la vente (samedi, dimanche et jours fériés compris), pourront être transportés dans un lieu de conservation aux frais de l'adjudicataire défaillant qui devra régler le coût correspondant pour pouvoir retirer le lot, en sus du prix, des frais et des taxes.

#### 5 - Les incidents de la vente

**a)** Dans l'hypothèse où deux personnes auront porté des enchères identiques par la voix, le geste, ou par téléphone et réclament en même temps le bénéfice de l'adjudication après le coup de marteau, le bien sera immédiatement remis en vente au prix proposé par les derniers enchérisseurs, et tout le public présent pourra porter de nouvelles enchères.

**b)** Pour faciliter la présentation des biens lors de ventes, **Besch Cannes Auction** pourra utiliser des moyens vidéos. En cas d'erreur de manipulation pouvant conduire pendant la vente à présenter un bien différent de celui sur lequel les enchères sont portées, **Besch Cannes Auction** ne pourra engager sa responsabilité, et sera seul juge de la nécessité de recommencer les enchères.

#### 6 - Prémption de l'État français

L'État français dispose d'un droit de préemption des œuvres vendues conformément aux textes en vigueur.

L'exercice de ce droit intervient immédiatement après le coup de marteau,

le représentant de l'État manifestant alors la volonté de ce dernier de se substituer au dernier enchérisseur, et devant confirmer la préemption dans les 15 jours.

**Besch Cannes Auction** ne pourra être tenu pour responsable des conditions de la préemption par l'État français.

#### 7 - Exportation - Importation

L'exportation de tout bien de France, et l'importation dans un autre pays, peuvent être sujettes à autorisations (certificats d'exportation, autorisations douanières). Il est de la responsabilité de l'acheteur de vérifier les autorisations requises. Les formalités d'exportation (demandes de certificat pour un bien culturel, licence d'exportation) des lots assujettis sont du ressort de l'acquéreur et peuvent requérir un délai de deux à trois mois. Pour toute information complémentaire, il conviendra de contacter **Besch Cannes Auction Sarl**.

Les œuvres d'art sont considérées comme des biens culturels en fonction de critères d'âge (généralement au moins 50 ans), et de valeur (prix TTC) qui varie selon leurs catégories (150 000 euros ou plus pour les peintures, 150 000 euros ou plus pour les estampes...). Ces seuils sont fixés par le décret n°93-124 du 29 Janvier 1993 et par le règlement CE n°116/2009 du 18 Décembre 2008.

**Besch Cannes Auction** ne peut être tenu responsable des délais ou des éventuels refus de délivrance d'un Certificat d'exportation par le Ministère de la Culture. La vente du bien ne pourra être annulée et l'acheteur ne pourra conditionner son paiement à l'obtention du certificat d'exportation.

**Besch Cannes Auction** ne se charge pas des formalités d'exportation. Il appartient à l'acquéreur d'utiliser le transitaire de son choix. Ces formalités ou tout retard ne sauraient exonérer l'acquéreur du parfait paiement de ses acquisitions.

## INCIDENTS DE PAIEMENT

### FICHER DES RESTRICTIONS D'ACCÈS DES VENTES AUX ENCHÈRES (TEMIS)

Tout bordereau d'adjudication demeuré impayé auprès de **Besch Cannes Auction** ou ayant fait l'objet d'un retard de paiement est susceptible d'inscription au Fichier des restrictions d'accès aux ventes aux enchères ("Fichier TEMIS") mis en œuvre par la société Commissaires-Preseurs Multimédia (CPM), société anonyme à directoire, ayant son siège social sis à (75009) Paris, 37 rue de Châteaudun, immatriculée au registre du commerce et des sociétés de Paris sous le numéro 437 868 425.

Le Fichier TEMIS peut être consulté par tous les structures de vente aux enchères opérant en France abonnées à ce service. La liste des abonnés au Service TEMIS est consultable sur le site [www.interencheres.com](http://www.interencheres.com), menu « Acheter aux enchères », rubrique « Les commissaires-priseurs ». L'inscription au Fichier TEMIS pourra avoir pour conséquence de limiter la capacité d'enchérir de l'enchérisseur auprès des Professionnels Abonnés au service TEMIS. Elle entraîne par ailleurs la suspension temporaire de l'accès au service « Live » de la plateforme [www.interencheres.com](http://www.interencheres.com) gérée par CPM, conformément aux conditions générales d'utilisation de cette plateforme.

Dans le cas où un enchérisseur est inscrit au Fichier TEMIS, **Besch Cannes Auction** pourra conditionner l'accès aux ventes aux enchères qu'elle organise à l'utilisation de moyens de paiement ou garanties spécifiques ou refuser temporairement la participation de l'Enchérisseur aux ventes aux enchères pour lesquelles ces garanties ne peuvent être mises en œuvre.

Les enchérisseurs souhaitant savoir s'ils font l'objet d'une inscription au

Fichier TEMIS, contester leur inscription ou exercer les droits d'accès, de rectification, d'effacement, de limitation, d'opposition dont ils disposent en application de la législation applicable en matière de protection des données personnelles, peuvent adresser leurs demandes par écrit en justifiant de leur identité par la production d'une copie d'une pièce d'identité :

- Pour les inscriptions réalisées par **Besch Cannes Auction** par écrit auprès de **Besch Cannes Auction** 45 Bd de la Croisette 06400 CANNES ou par mail à [besch@cannesauktion.com](mailto:besch@cannesauktion.com)

- Pour les inscriptions réalisées par d'autres Professionnels Abonnés : par écrit auprès de Commissaires-Preseurs Multimédia 37 rue de Châteaudun, 75009 Paris ou par e-mail [contact@temis.auction](mailto:contact@temis.auction).

L'Enchérisseur dispose également du droit de saisir la Commission nationale de l'informatique et des libertés (CNIL) (3 Place de Fontenoy - TSA 80715 - 75334 PARIS CEDEX 07, [www.cnil.fr](http://www.cnil.fr)) d'une réclamation concernant son inscription au Fichier TEMIS.

Pour en savoir plus sur le Fichier TEMIS, l'enchérisseur est invité à consulter nos conditions générales de ventes.

Les notifications importantes relatives aux suites de l'adjudication seront adressées à l'adresse e-mail et/ou à l'adresse postale déclarée par l'enchérisseur auprès de la structure lors de l'adjudication. L'enchérisseur doit informer **Besch Cannes Auction** de tout changement concernant ses coordonnées de contact.

## CONDITIONS DE VENTE POUR LES VENTES LIVE D'INTERENCHÈRES

#### Enchères en direct

Si vous souhaitez enchérir en ligne (en direct ou par dépôt d'ordres d'achats secrets), pendant la vente, veuillez vous inscrire sur [www.interencheres.com](http://www.interencheres.com) et effectuer une empreinte carte bancaire (vos coordonnées bancaires ne nous sont pas communiquées en clair). Vous acceptez de ce fait que [www.interencheres.com](http://www.interencheres.com) communique à BESCH Commissaire-Preseur tous les renseignements relatifs à votre inscription ainsi que votre empreinte carte bancaire. **Besch Commissaire-Preseur** se réserve le droit de demander, le cas échéant, un complément d'information avant votre inscription définitive pour enchérir en ligne. Toute enchère en ligne sera considérée comme un engagement irrévocable d'achat.

#### Ordre d'achat secret

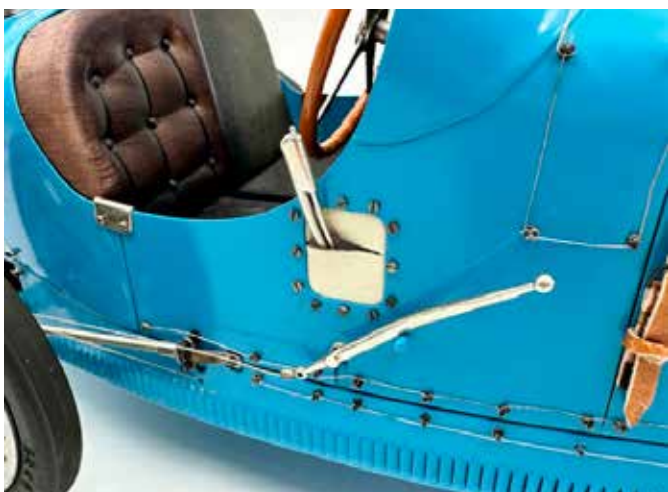
**Besch Commissaire-Preseur** n'a pas connaissance du montant maximum de vos ordres secrets déposés via [www.interencheres.com](http://www.interencheres.com). Vos enchères sont formées automatiquement et progressivement dans la limite que vous avez fixée. L'exécution de l'ordre s'adapte au feu des enchères en fonction des enchères en cours.

#### Adjudication

Si vous êtes adjudicataire en ligne via une enchère portée en direct ou par le biais d'un ordre d'achat secret, vous autorisez BESCH Commissaire-Preseur, s'il le souhaite, à utiliser votre empreinte carte bancaire pour procéder au paiement, partiel ou total, de vos acquisitions y compris des frais habituels à la charge de l'acheteur. Ces frais sont majorés pour les lots volontaires, catégorie meubles et objets d'art et matériel professionnel de 3% HT du prix d'adjudication (soit +3,60% TTC), de 40€HT (soit 48€ TTC) par véhicules pour les ventes de voitures. Pour les ventes judiciaires, catégorie meubles et objets d'art et matériel professionnel de 1% HT du prix d'adjudication (soit +1,20% TTC), de 40€ HT (soit 48€ TTC) par véhicules pour les ventes de voitures. BESCH Commissaire-Preseur ne peut garantir l'efficacité de ces modes d'enchères et ne peut être tenu pour responsable d'un problème de connexion au service, pour quelque raison que ce soit. En cas d'enchère simultanée ou finale d'un montant égal, il est possible que l'enchère portée en ligne ne soit pas prise en compte si l'enchère en salle était antérieure. En toute hypothèse, c'est le commissaire-priseur qui sera le seul juge de l'enchère gagnante et de l'adjudication sur son procès-verbal.

Pour effectuer des enchères téléphoniques, des ordres d'achat : nous vous prions de joindre un chèque bancaire d'un montant de 10% de l'estimation basse des lots désirés.





# BESCH

LEGENDMOTORS



**Expert**

Denis KUZNIEWSKI  
Consultant Besch Legendmotors